

Serie Capri Pro LED

	EN	Assembly instructions
	DE	Montageanleitung
	SK	Návod na inštaláciu
	PL	Instrukcja montażu
	CZ	Montážní návod
	HU	Szerelési útmutató
	BA	Upute za montažu
	SI	Navodila za montažo
	HR	Upute za montažu
	RO	Instrucțiuni de montaj
	RS	Инструкције за уградњу
	BG	Инструкции за монтаж
	RU	инсталиране
	HL	Montage handleiding
FR	Manuel d'installation	
IT	Istruzioni per l'installazione	
ES	Instrucciones de instalación	

Safety instructions



- ◆ Before mounting and maintenance please make sure that the electrical supply has been switched off to avoid electric shock.
- ◆ Never look into the light directly when it is switched on.
- ◆ Do not install the product in high temperature or humid place

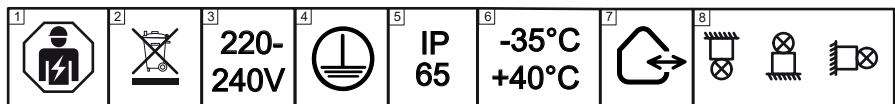
Sicherheitshinweise



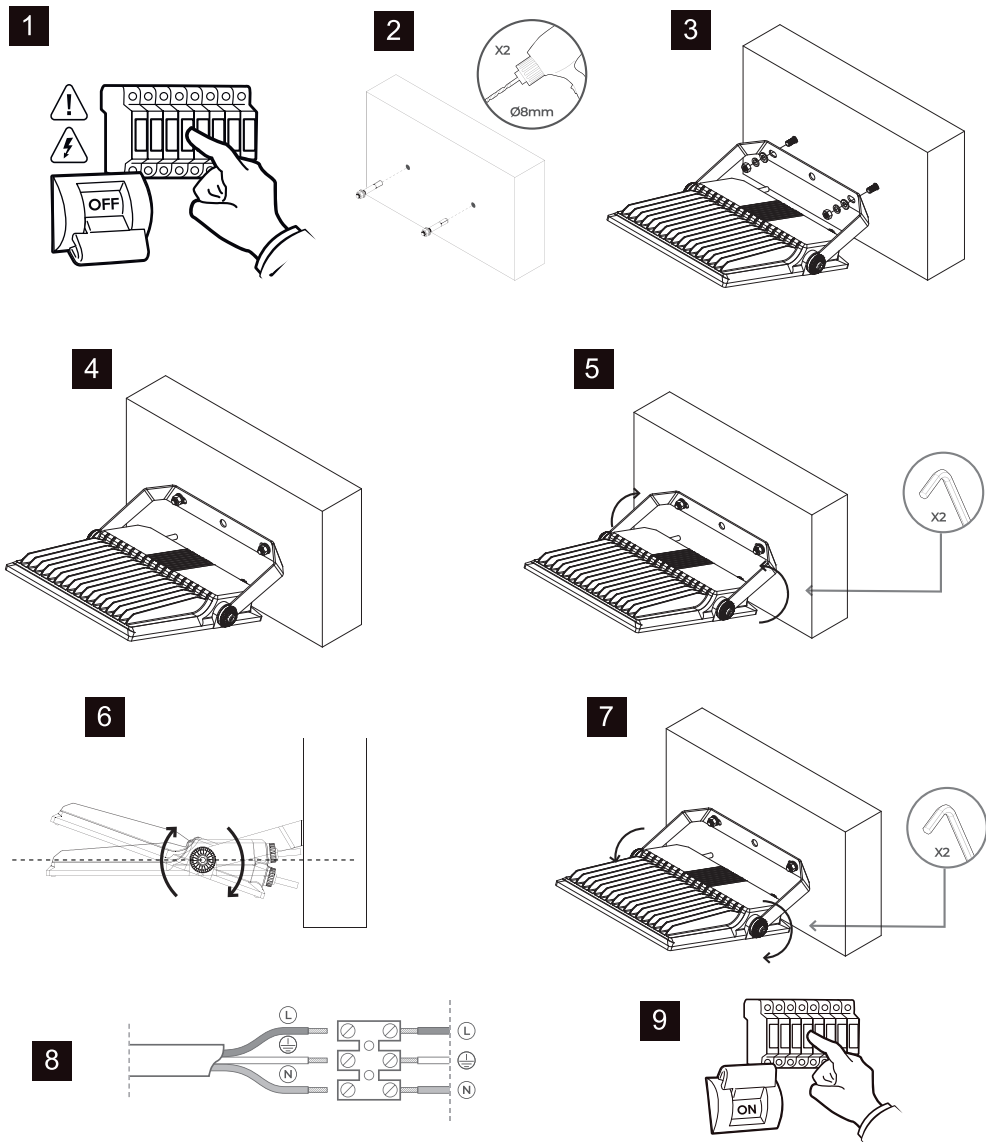
- ◆ Schalten Sie vor der Installation und vor Wartungsarbeiten stets die Spannungsversorgung ab.
- ◆ Schauen Sie bitte nicht direkt ins Licht, wenn die Leuchte eingeschaltet ist.
- ◆ Installieren Sie das Produkt nicht an Orten mit hoher Temperatur oder hoher Luftfeuchtigkeit ist.



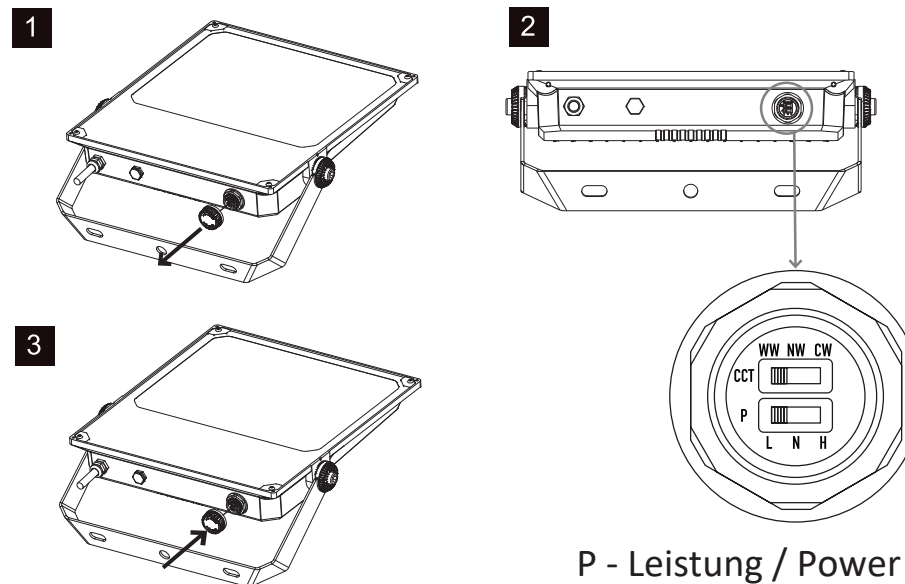
- EN Danger, installation by electricians only
- DE Lebensgefahr, Montage nur durch Elektrofachkraft
- SK lebezpečensvo úrazu elektrickým prúdom! Inštaláciu zariadenia môže vykonávať len kvalifikovaný elektrikár.
- PL Zagrożenie życia, montaż tylko przez wykwalifikowanego elektryka
- CZ Nebezpečí ohrožení života, instalaci může provádět pouze osoba znalá ve smyslu vyhl. 50/78 Sb
- HU Életveszély, a szerelést csak szakképzett villanyszerelő végezheti
- BA Opasno po život, instalaciju može izvoditi samo stručna osoba
- SI Smrtno nevarno, vgradnja dovoljena samo pooblaščenim osebam.
- HR Opasno po život, instalaciju može izvoditi samo stručna osoba
- RO Pericol, montaj realizat doar de electricieni calificati
- RS Опасност, инсталирају само електричари
- BG Внимание, изисква се монтаж от електротехник
- RU Опасность для жизни, только при установке электрика
- HL Levensgevaar, installatie enkel door gekwalificeerde electricien
- FR Danger de mort, installation uniquement par électricien qualifié
- IT Pericolo di morte, installazione solo tramite un'elettricista
- ES Peligro de muerte, sólo a través de electricista instalador
- SA خطراً على الحياة، إلا من خلال تركيب كهربائي



Montage / Mounting



Einstellungen / Settings



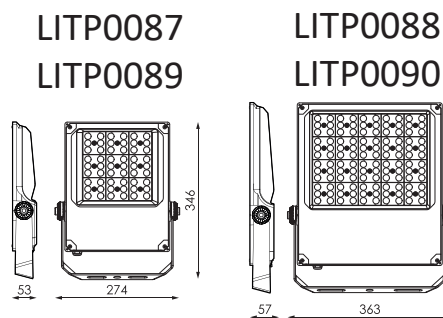
P - Leistung / Power

P L N H	P L N H
50/80/100W	100/150/200W

CCT

WW NW CW CCT	WW NW CW CCT	WW NW CW CCT
3000K	4000K	6500K

LITP0087, LITP0089
Voreingestellt / default setting = 100W, 3000K
LITP0088, LITP0090
Voreingestellt / default setting = 200W, 3000K



Liste der Modelle enthält Lichtquelle der Energieeffizienzklasse List of models contains light source of energy efficiency class			
Model	Beschreibung / Description	CCT	Klasse Class
LITP0087	CAPRI PRO 50W(7500lm), 80W(12000lm), 100W(15000lm) CCT symmetrisch IP65	3000K 4000K 6500K	D
	CAPRI PRO 50W(7500lm), 80W(12000lm), 100W(15000lm) CCT symmetric IP65		
LITP0088	CAPRI PRO 100W(15000lm), 150W(22500lm), 200W(30000lm) CCT symmetrisch IP65		D
	CAPRI PRO 100W(15000lm), 150W(22500lm), 200W(30000lm) CCT symmetric IP65		
LITP0089	CAPRI PRO 50W(7500lm), 80W(12000lm), 100W(15000lm) CCT asymmetrisch IP65		D
	CAPRI PRO 50W(7500lm), 80W(12000lm), 100W(15000lm) CCT asymmetric IP65		
LITP0090	CAPRI PRO 100W(15000lm), 150W(22500lm), 200W(30000lm) CCT asymmetrisch IP65	D	
	CAPRI PRO 100W(15000lm), 150W(22500lm), 200W(30000lm) CCT asymmetric IP65		