

■ Montageanleitung Standfuß

1

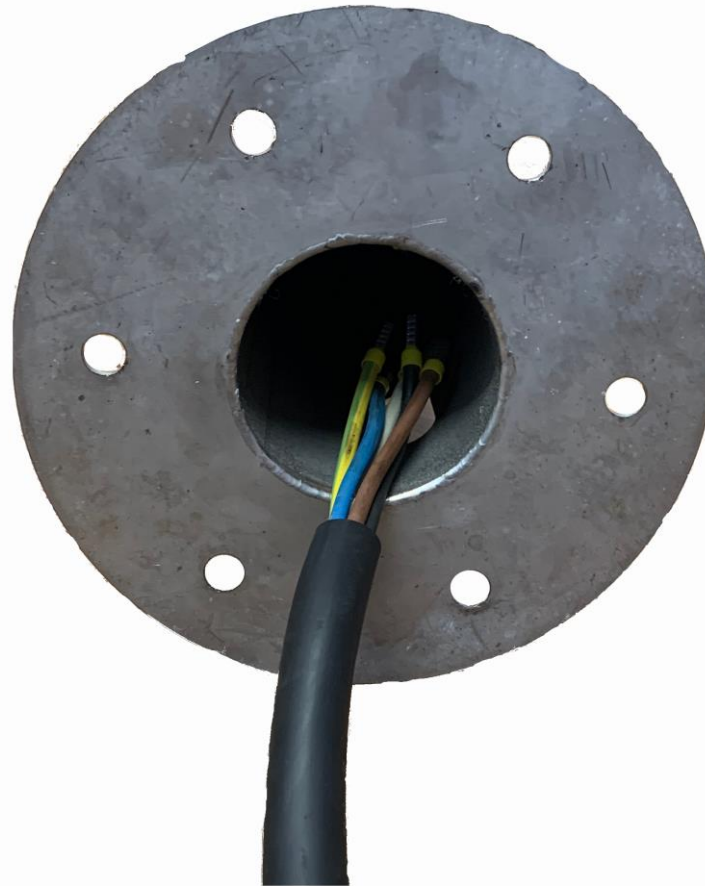
- Bitte kontrollieren Sie nach dem Auspacken des Standfußes aus der Transportverpackung, ob auf allen Verschraubungsbolzen (4x) die jeweiligen M8 Muttern, sowie die Dichtscheiben vorhanden sind. Demontieren Sie diese und legen sie für später beiseite (s. Folie 10).



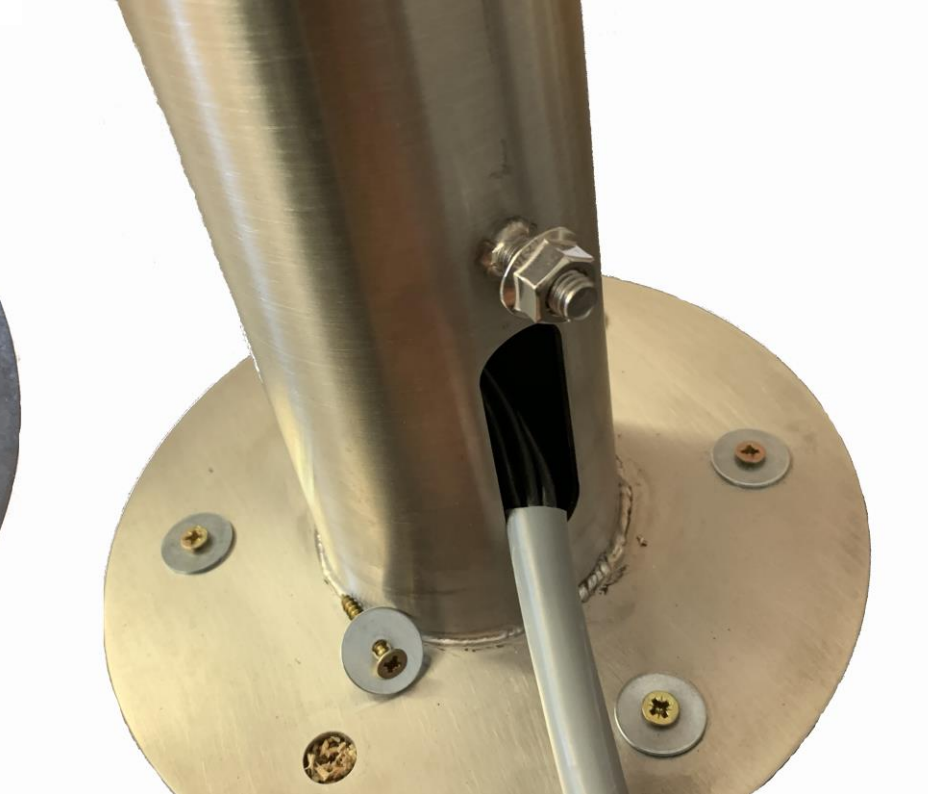
MONTAGEANLEITUNG - KABELINFÜHRUNG

Kabeleinführung von unten

- Führen Sie die Zuleitung von unten oder hinten über die jeweiligen Öffnungen in den Standfuß hinein.



Kabeleinführung von hinten



MONTAGEANLEITUNG - ANSCHLUSS POTENTIALAUSGLEICH

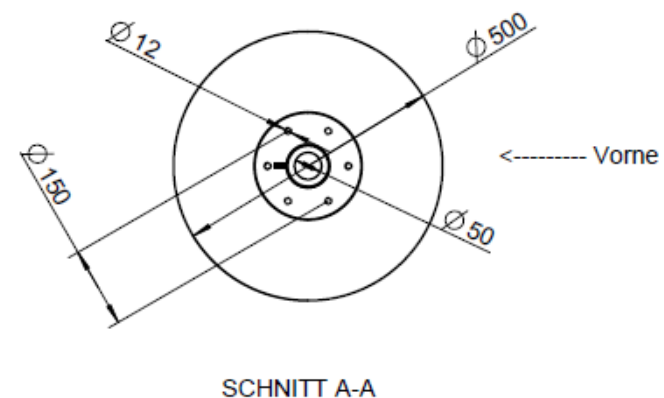
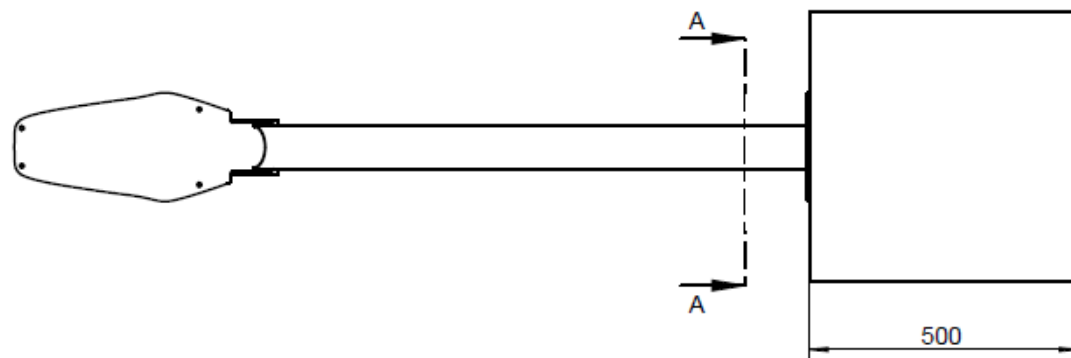
- Schließen Sie die Erdungsleitung am dafür vorgesehenen Potentialausgleich auf der Hinterseite des Standfußes an. Mit dem entsprechenden Kabelschuh für M8 Bolzen ist eine Montage möglich.



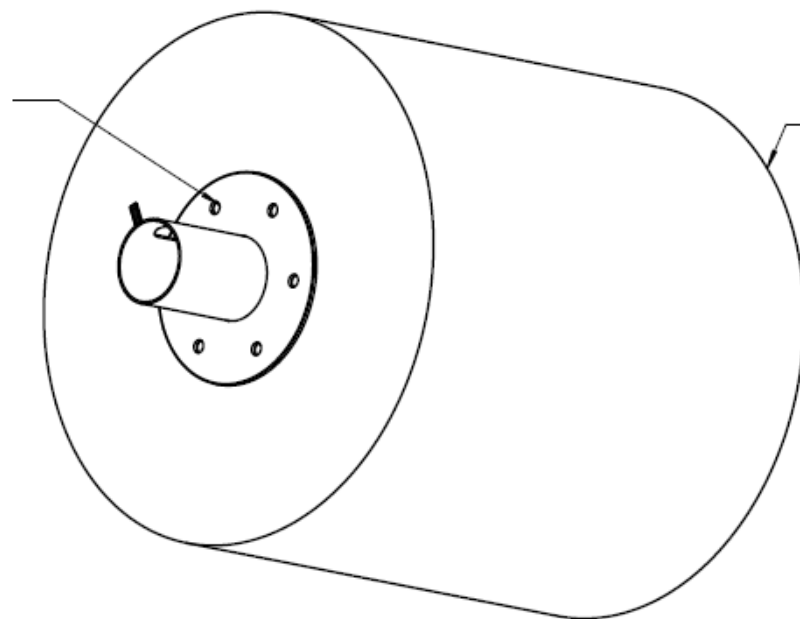
- Führen Sie die Zuleitung durch den Standfuß hindurch, sodass diese oberhalb der Rohrkante rausgeführt werden kann. Achten Sie auf ausreichend Überlänge der Zuleitung, sodass bei der anschließenden CION Montage keine Probleme entstehen.



MONTAGEANLEITUNG - FUNDAMENTPLAN



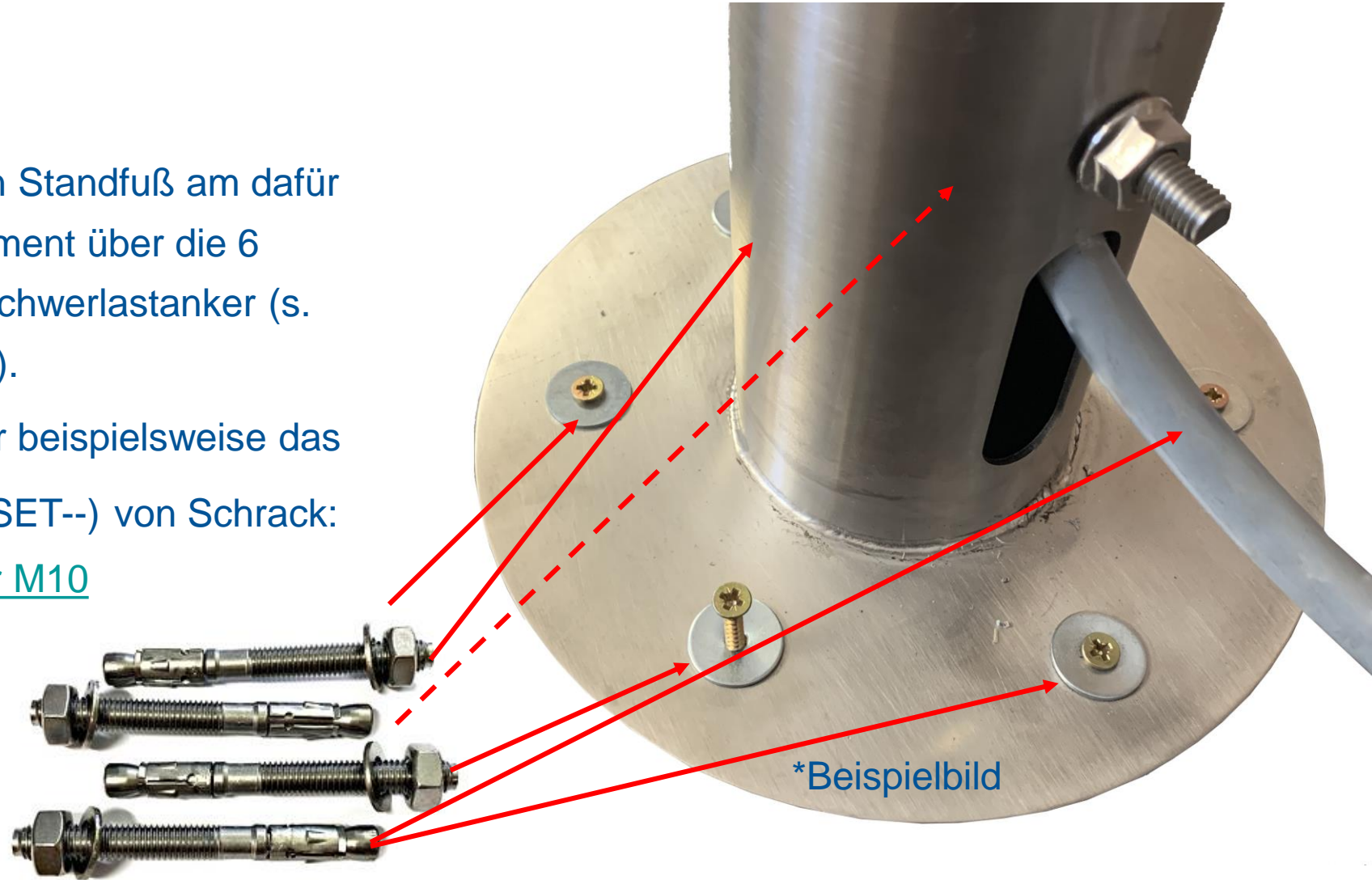
6 Befestigungsbohrungen DM12mm
für M10 Schwerlastanker A4
Lochkreis 150mm
Ausrichtung lt. Zeichnung



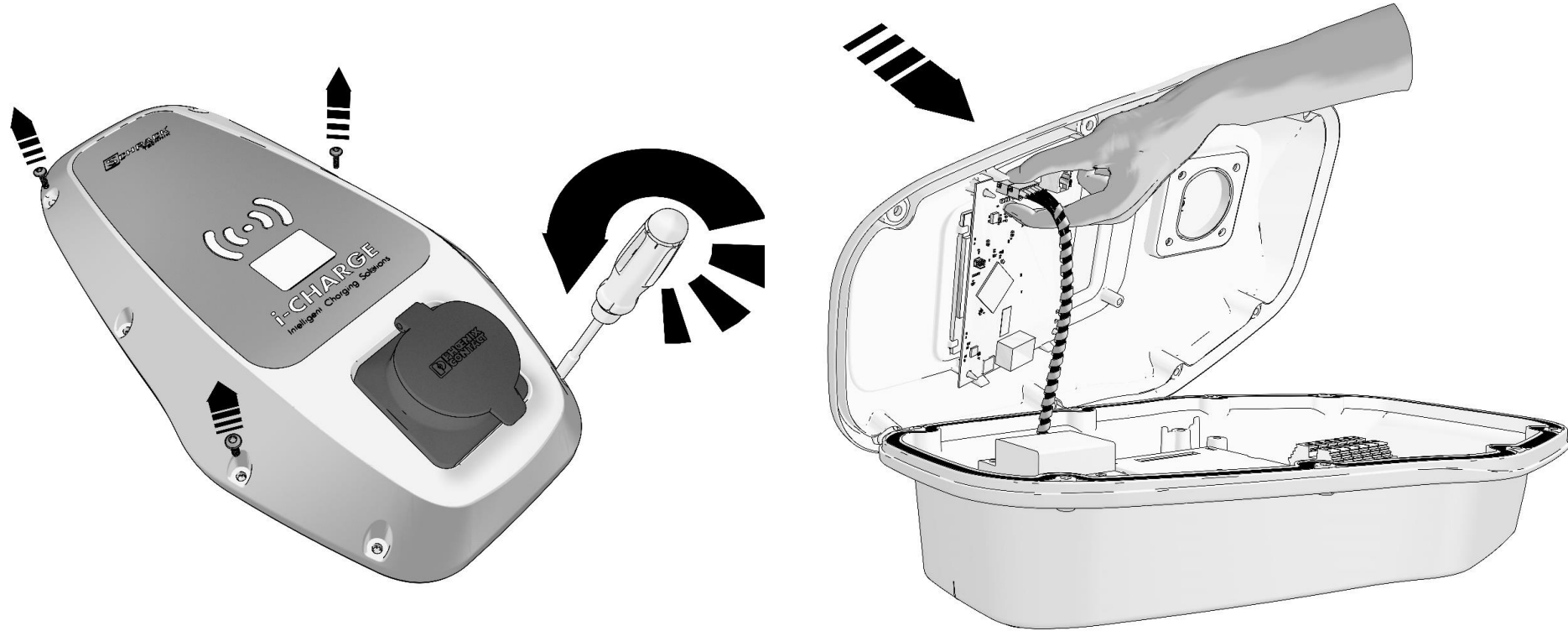
Fundament
Beton nach DIN 1045-1: C30/37 XC2/XF2
Fundament sauber in Waage abgezogen
Fundamentgründung auf frostsicherem Unterbau
Bewehrung nach Erfoderniss

MONTAGEANLEITUNG - ANSCHLUSSBEISPIEL AM FUNDAMENT

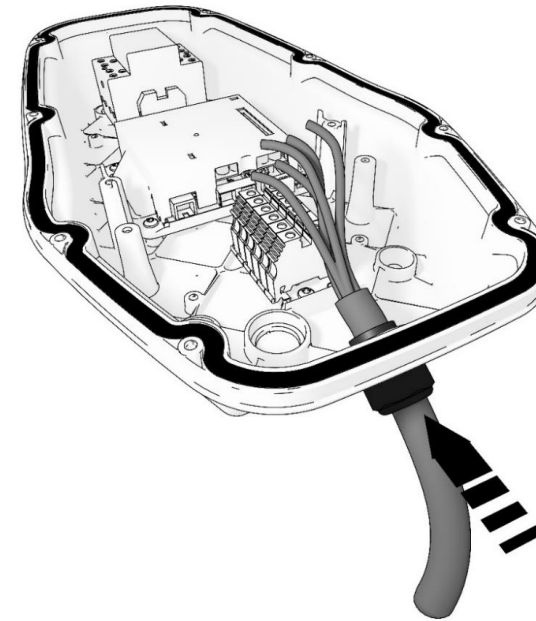
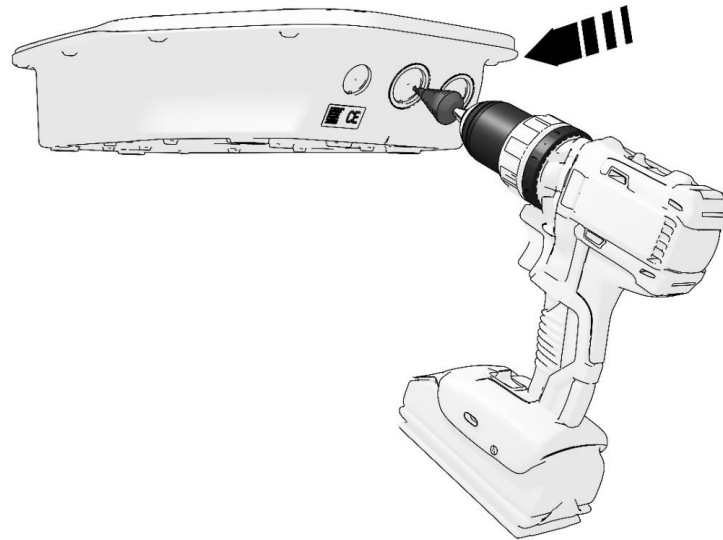
- Verschrauben Sie den Standfuß am dafür vorgesehenen Fundament über die 6 Bohrlöcher mit M10 Schwerlastanker (s. Fundamentzeichnung).
- Verwenden Sie hierfür beispielsweise das Montageset (EMPUBSET--) von Schrack: 2x Beton Schlaganker M10



MONTAGEANLEITUNG - VORBEREITUNG CION

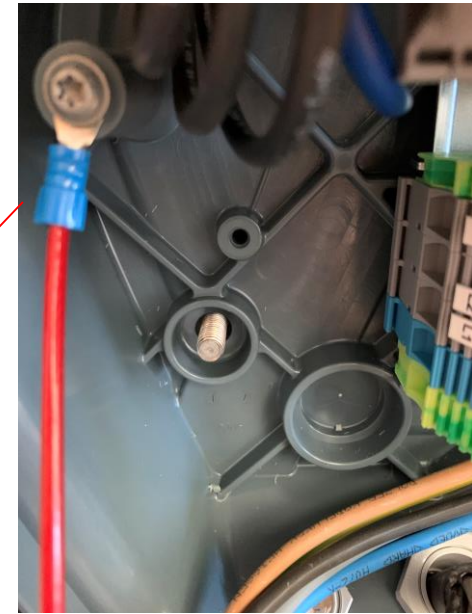
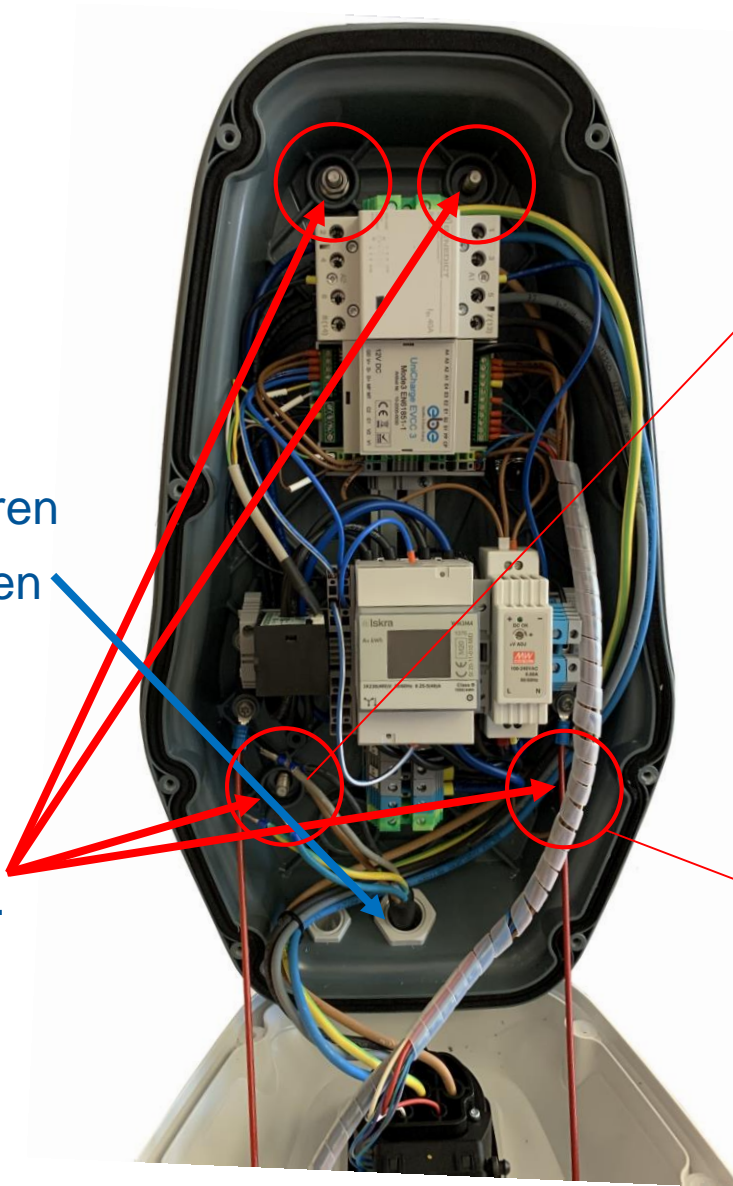


MONTAGEANLEITUNG - VORBEREITUNG CION



MONTAGEANLEITUNG - STANDFUSS

- Führen Sie die Zuleitung über die mittlere, vorgebohrte Kabeldichtverschraubung und fixieren diese entsprechend der notwendigen Zuleitungslänge innen.
- Befestigen Sie die CION an den 4 dafür vorgesehenen Bolzen auf der Montageplatte des Standfußes.



- Schieben Sie die 4 im Lieferumfang befindlichen Dichtscheiben über die Montagebolzen. Diese sind essenziell für das Dichtkonzept der Ladestation. Mithilfe eines Stecknussatzes der Größe 13 mm können Sie die Scheiben einfach auf die Bolzen bringen. Der Widerstand ist relativ groß, dient aber zur ordentlichen Dichtung.



MONTAGEANLEITUNG - MONTAGE M8 MUTTERN

- Montieren Sie die 4 beiliegenden M8 Muttern mit dem Stecknusschlüsselsatz der Größe 13 mm.
- Verschrauben Sie hier mit maximal 3,5 Nm.



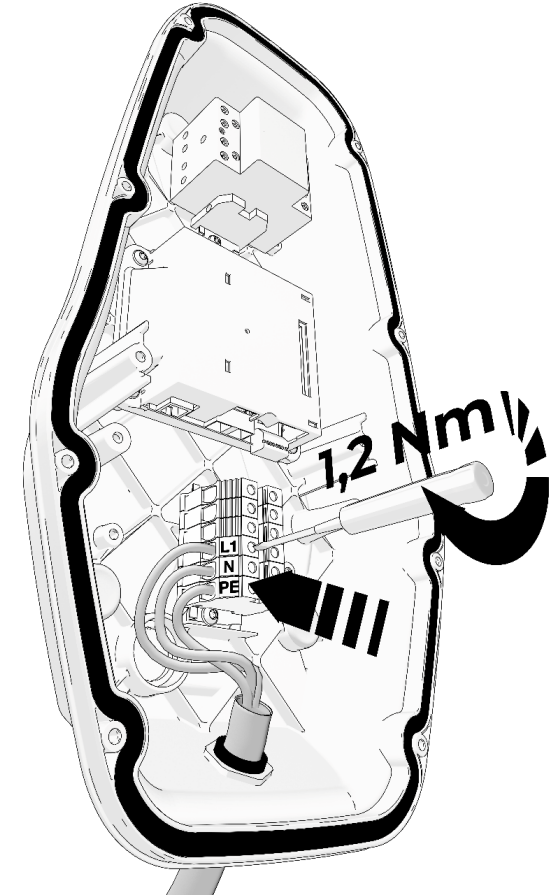
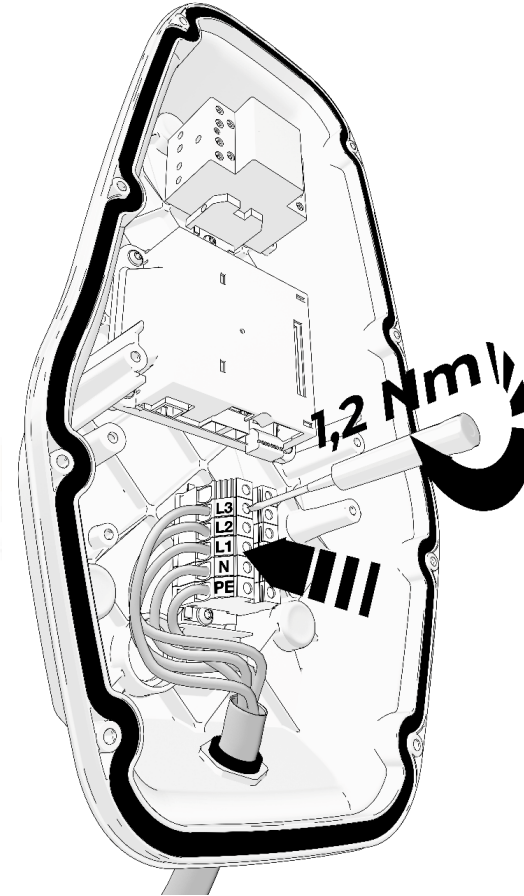
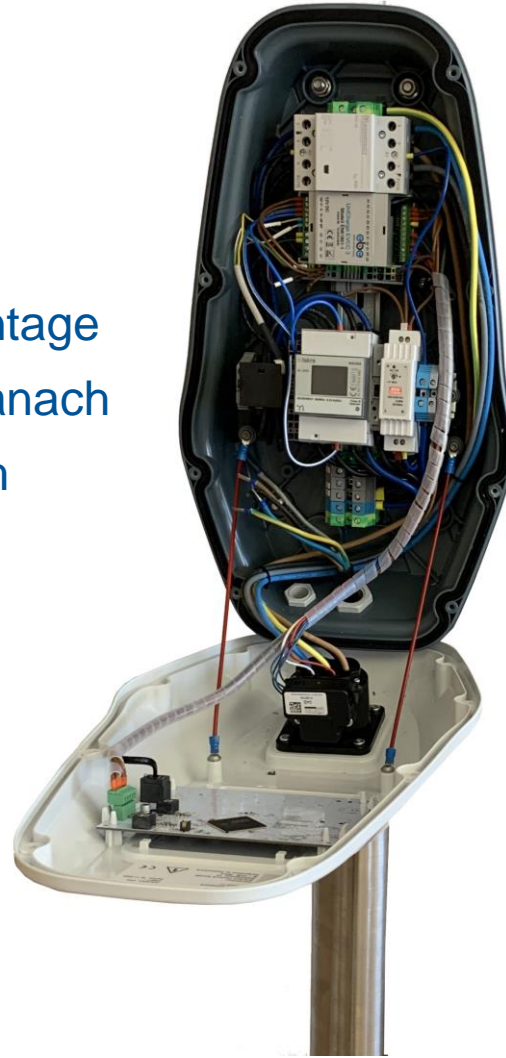
MONTAGEANLEITUNG - MONTAGE DICHTSTOPPELN

- Aufgrund der elektrischen Sicherheit schieben Sie die 4 im Lieferumfang der CION befindlichen Dichtstoppeln über die Verschraubungspunkte.



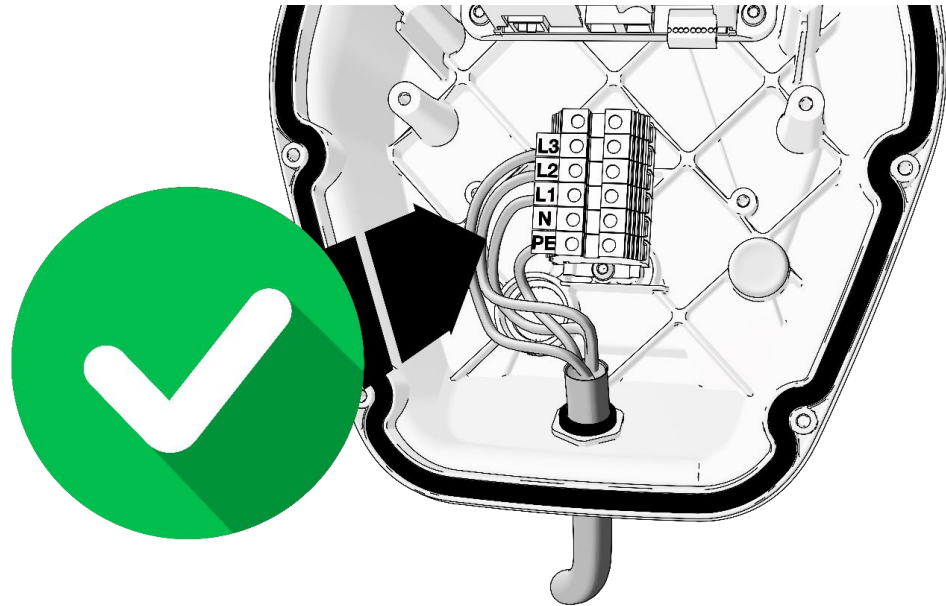
MONTAGEANLEITUNG - ANSCHLUSS ZULEITUNG

- Achten Sie in diesem Schritt nochmals auf die korrekte Montage der CION und schließen sie danach die Zuleitung entsprechend am Klemmblock an.

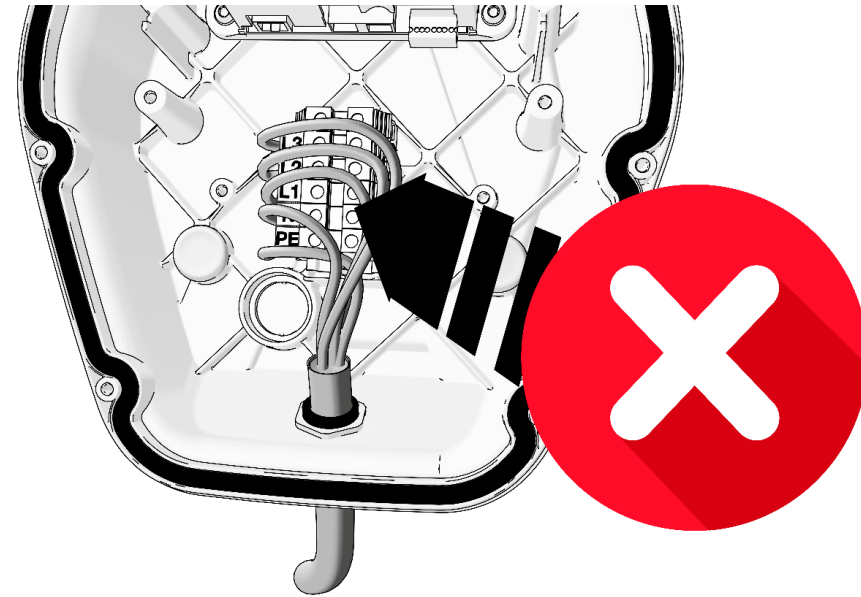


MONTAGEANLEITUNG - KORREKTE VERLEGEART DER ZULEITUNG

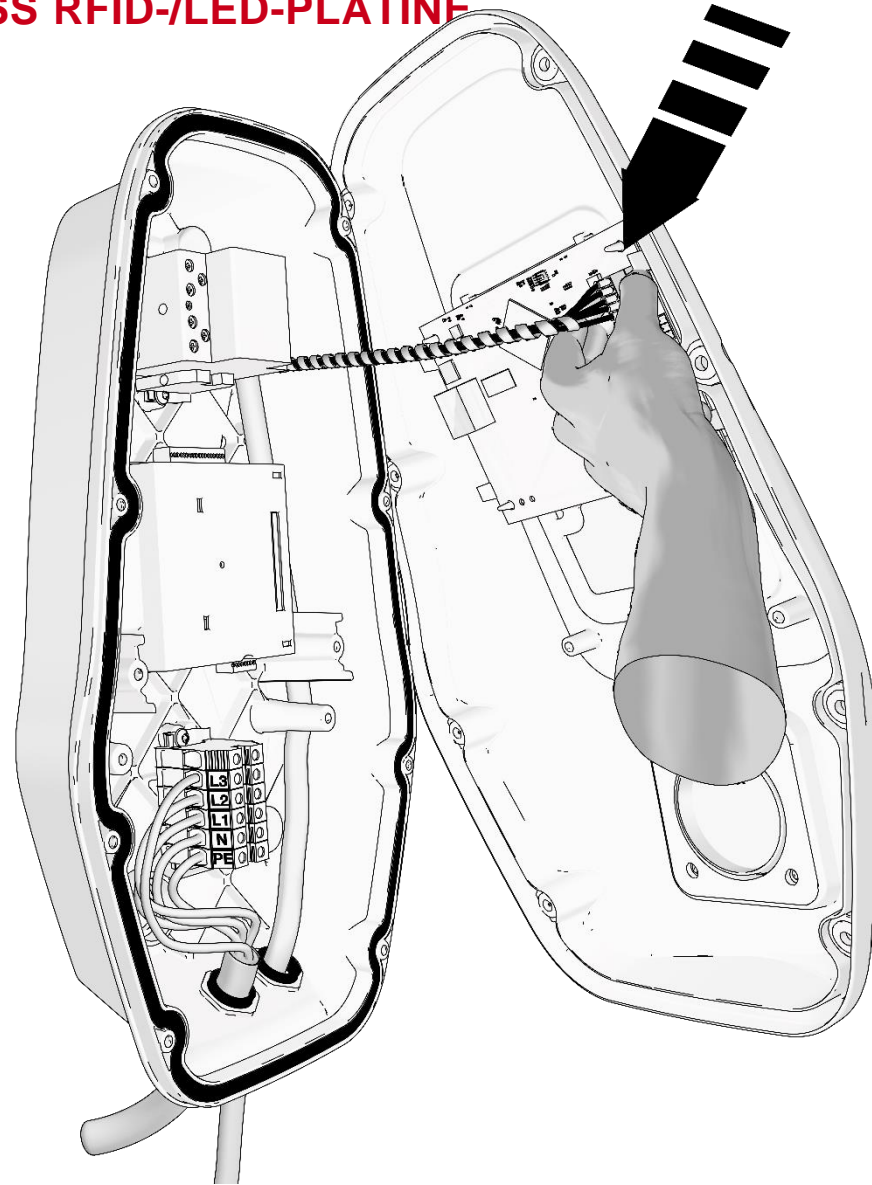
RICHTIG



FALSCH



MONTAGEANLEITUNG - ANSCHLUSS RFID-/LED-PLATINE



MONTAGEANLEITUNG - DECKELMONTAGE

- Achten Sie im letzten Schritt auf den korrekten Sitz des Deckels und verschrauben diesen mit den 8 im Lieferumfang der CION befindlichen Kunststoff-Edelstahlschrauben mit maximal 3,0 Nm.

