

Leistungsschütze LA, Baugröße 3, 110 - 300kW



LA32103H

Schrack-Info

- Schütze von 110 - 300kW, 3-polig
- K3-210 bis K3-316, maximal 1 frontseitiger Hilfskontakt HKT sowie 2 seitliche Hilfskontakte HKA11 aufschraubbar
- K3-450A22 und K3-550A22, 1 zusätzlicher frontseitiger Hilfskontakt HKF22 aufschraubbar
- K3-210 bis K3-316 für den Anbau thermischer Überlastrelais der Type U320 (auf Anfrage) geeignet
- K3-450 und K3-550 für den Anbau thermischer Überlastrelais der Type U800 (auf Anfrage) geeignet
- K3-450 bis K3-550 können mit einem schaltenden 4. Pol NP für Neutralleiter nachgerüstet werden
- Montage auf Montageplatte
- Weiteres Zubehör im Anhang



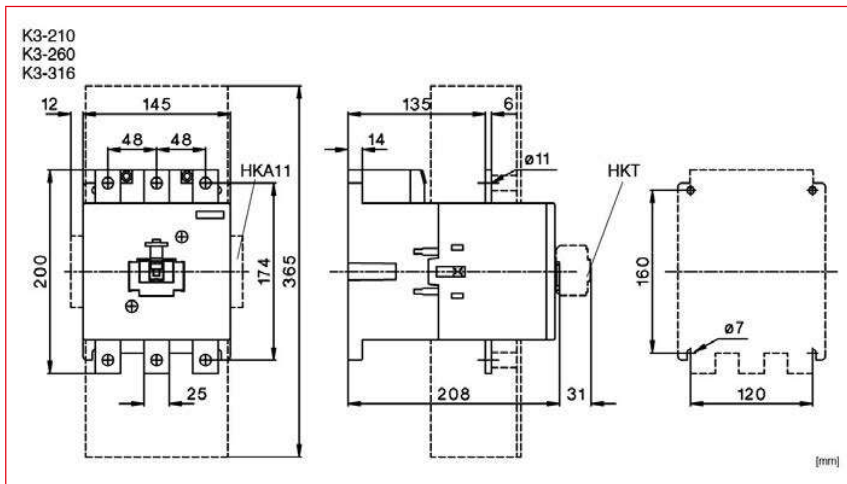
Mobil Code

		K3-210	K3-260	K3-316	K3-450	K3-550
Bemessungsisolationsspannung U_i	(VAC)	1000				
Gebrauchskategorie AC-1 $\cos \phi = 1$						
Bemessungsleistung bei 400VAC	(kW)	242	311	346	485	526
Bemessungsbetriebsstrom $I_b = I_n$ bei 40°C und 690VAC	(A)	350	450	500	700	760
Gebrauchskategorie AC-2 und AC-3						
Bemessungsleistung bei 400VAC	(kW)	110	132	160	250	300
Bemessungsbetriebsstrom I_b bei 380-400VAC	(A)	210	260	316	450	550
Umgebungstemperatur (Betrieb)	(°C)	-25 ... +55				
Einbaulage						
Normen und Bestimmungen		IEC 947-4-1, EN60947-4-1				

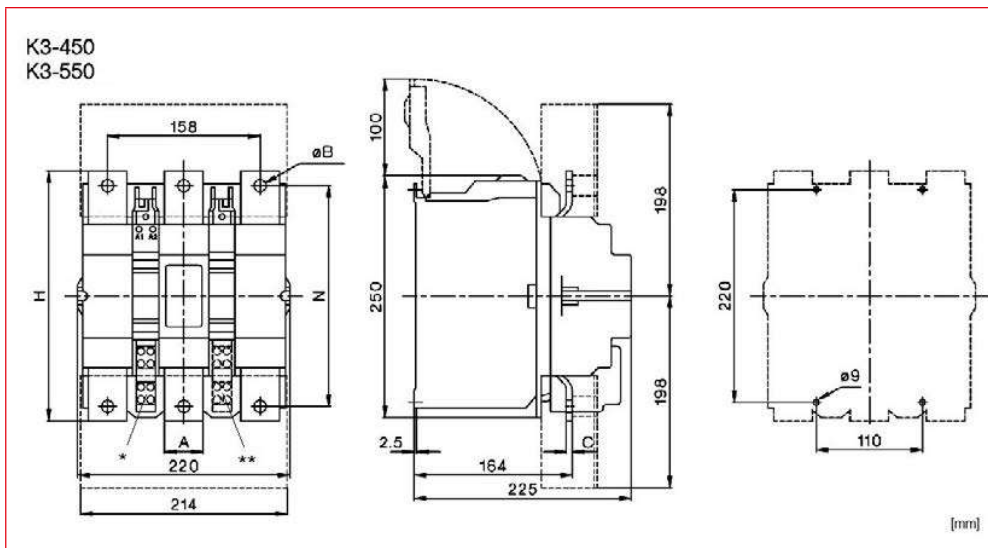
Elektromechanische Schütze Serie LA

Leistungsschütze LA, Baugröße 3, 110 - 300kW

Abmessungen (mm)



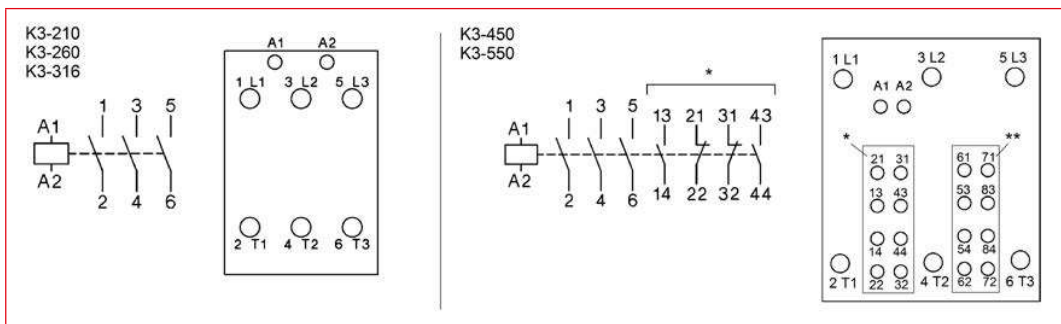
Abmessungen



Seite
178

Typ	A	B	C	H	N
K3-450	40	10,5	4	233	206
K3-550	40	12,5	6	258	228



Schaltbilder und Lage der Anschlussklemmen



* HKF22 - standardmäßig montiert

** HKF22 - zusätzlich

Leistungsschütze LA, Baugröße 3, 110 - 300kW

BEZEICHNUNG	TYPE NR.	VERFÜGBAR	STORE	BEST. NR.
110-300kW / 210-550A AC-3, 230-250A AC-1, 3-polig				
110kW/210A AC3, 350A AC1, 3-polig, 230VAC/DC	K3-210A00			LA32103H
132kW/260A AC3, 450A AC1, 3-polig, 230VAC/DC	K3-260A00			LA32603H
160kW/315A AC3, 500A AC1, 3-polig, 230VAC/DC	K3-316A00			LA33163H
250kW/450A AC3, 600A AC1, 3-polig, 2 Schließer + 2 Öffner, 230VACDC	K3-450A22			LA34500H
300kW/550A AC3, 760A AC1, 3-polig, 2 Schließer + 2 Öffner, 230VACDC	K3-550A22			LA35500H
Hilfskontakte				
frontseitig 1 Schließer + 1 Öffner, 3A (230V, AC-15) für K3-116 bis K3-316	HKT11			LA190146
frontseitig 2 Schließer + 2 Öffner, 3A (230V, AC-15) für K3-116 bis K3-316	HKT22			LA190144
frontseitig 2 Schließer + 2 Öffner, 3A (230V, AC-15) für K3-450 bis K3-550	HKF22			LA190147
seitlich 1 Schließer + 1 Öffner, 3A (230V, AC-15) für K3-116 bis K3-316	HKA11			LA190145

