

Serie ZELDA LED Round Large

| | | |
|--|--------------------------------|------------------------|
|  LIHGAA02 | EN | Assembly instructions |
| | DE | Montageanleitung |
| | SK | Návod na inštaláciu |
| | PL | Instrukcja montażu |
| | CZ | Montážní návod |
| | HU | Szerelési útmutató |
| | BA | Upute za montažu |
| | SI | Navodila za montažo |
| | HR | Upute za montažu |
| | RO | Instrucțiuni de montaj |
| | RS | Инструкције за уградњу |
| | BG | Инструкции за монтаж |
| | RU | инсталиране |
| | HL | Montage handleiding |
| FR | Manuel d'installation | |
| IT | Istruzioni per l'installazione | |
| ES | Instrucciones de instalación | |
| SA | تعليمات التثبيت | |

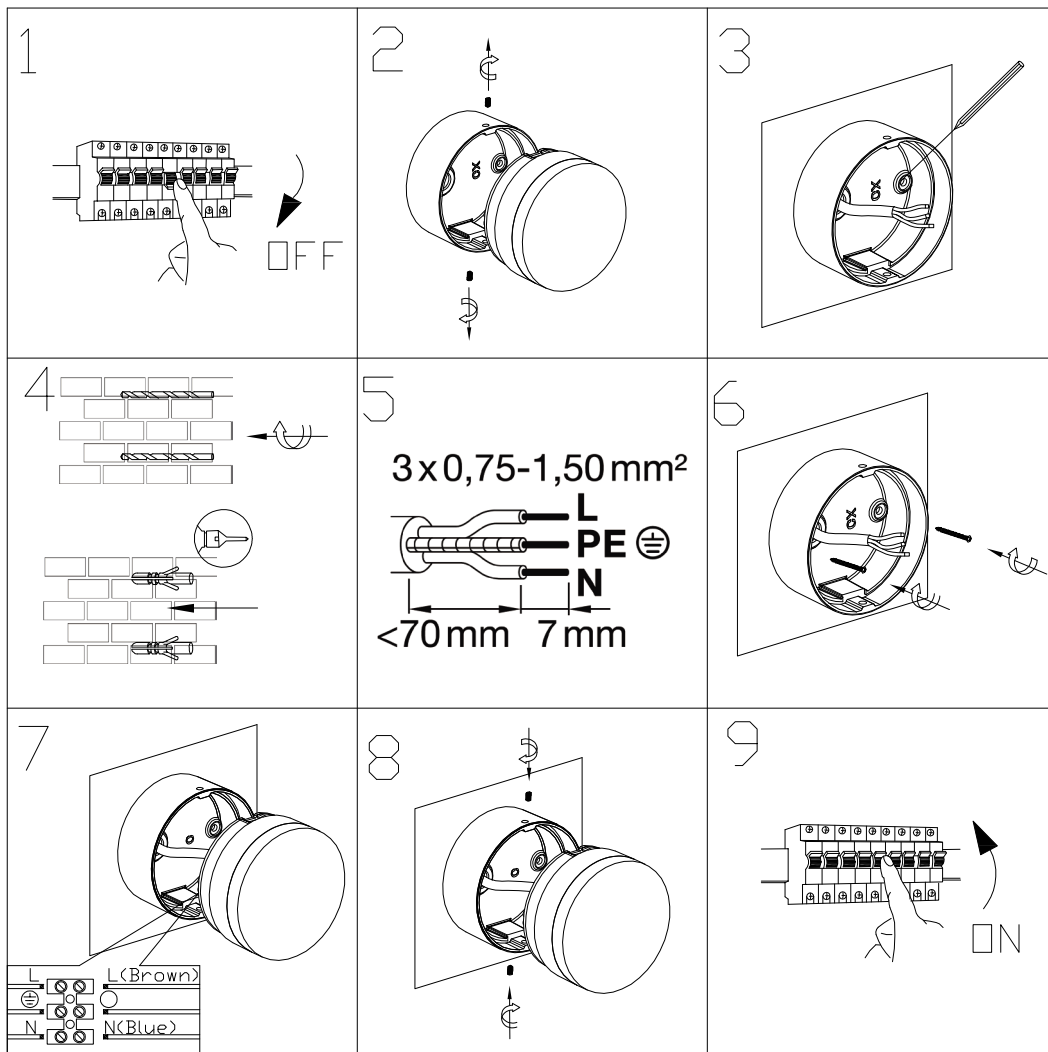
Safety instructions

- ◆ Before mounting and maintenance please make sure that the electrical supply has been switched off to avoid electric shock.
- ◆ Never look into the light directly when it is switched on.
- ◆ Make sure that the ground lead has been connected properly.

Sicherheitshinweise

- ◆ Schalten Sie vor der Installation und vor Wartungsarbeiten stets die Spannungsversorgung ab.
- ◆ Schauen Sie bitte nicht direkt ins Licht, wenn die Leuchte eingeschaltet ist.
- ◆ Stellen Sie sicher, dass die Anschlussleitung richtig angeschlossen ist.

- EN Danger, installation by electricians only
 DE Lebensgefahr, Montage nur durch Elektrofachkraft
 SK Nebezpečnosť úrazu elektrickým prúdom! Inštaláciu zariadenia môže vykonávať len kvalifikovaný elektrikár.
 PL Zagrożenie życia, montaż tylko przez wykwalifikowanego elektryka
 CZ Nebezpečí ohrožení života, instalaci může provádět pouze osoba znalá ve smyslu vyhl. 50/78 Sb
 HU Életveszély, a szerelést csak szakképzett villanyszerelő végezheti
 BA Opasno po život, instalaciju može izvoditi samo stručna osoba
 SI Smrtno nevarno, vgradnja dovoljena samo pooblaščenim osebam.
 HR Opasno po život, instalaciju može izvoditi samo stručna osoba
 RO Pericol, montaj realizat doar de electricieni calificati
 RS Опасност, инсталирају само електричари
 BG Внимание, изисква се монтаж от електротехник
 RU Опасность для жизни, только при установке электрика
 HL Levensgevaar, installatie enkel door gekwalificeerde elektricien
 FR Danger de mort, installation uniquement par électricien qualifié
 IT Pericolo di morte, installazione solo tramite un'electricista
 ES Peligro de muerte, sólo a través de electricista instalador
 SA خطراً على الحياة، إلا من خلال تركيب كهربائي



This product contains a light source of energy efficiency class E
 Dieses Produkt enthält eine Lichtquelle der Energieeffizienzklasse E

Schrack Technik GmbH
 Seybelgasse 13
 AT-1230 Vienna

Serie Zeld LED Round Large

Schrack Technik

www.schrack.com

b_lihga02--.pdf