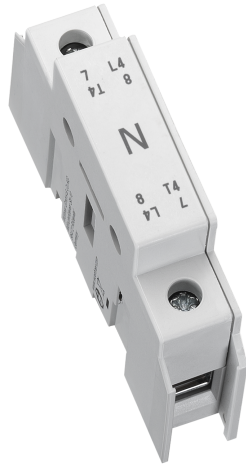


Nullleiter für SD1 3P Lasttrennschalter (33683)



Das Foto kann einen ähnlichen Artikel anzeigen.

Beschreibung

Art.-Nr.: 33683

CAPUS[®] Panel

Nullleiter für SD1 3P Lasttrennschalter

NEU

System

Montageplatte

DIN-Schiene

Produktgruppe 14

Untergruppe 51

VE 1

EAN 4021267336837

ECLASS 6.1 27371403
ECLASS 7.1 27371403
ETIM 4.0 EC000216
ETIM 5.0 EC000216

Zulassungen

Standards

IEC 60947-1:2007 + A1:2010 + A2:2014
IEC 60947-3:2008 + A1:2012 + A2:2015
UL 508

Approbationen

UL, EAC



Typnummer: SD1-N
EAC Typ: AC-A

UL file: E506215, UL category (for USA): NLRV <http://www.ul.com>
UL file: E506215, UL category (for Canada): NLRV7 <http://www.ul.com>

Technische Daten

Angaben IEC

Standards

IEC 60947-1:2007 + A1:2010 + A2:2014
IEC 60947-3:2008 + A1:2012 + A2:2015

Elektrische Werte IEC

Bemessungsstrom (IEC): 63 A
Bemessungsspannung (IEC) AC: 690 V

Bemessungsfrequenz (IEC): 50 / 60 Hz

Bemessungsisolationsspannung U_i AC: 800 V
Bemessungsstossspannung U_{imp} : 4 kV

Bed. Kurzschlussstrom mit Sicherungen (AC):	10 kA
ermittelt mit Sicherungen der Betriebsklasse:	gG
Bemessungskurzzeitstromfestigkeit I_{CW} (1,0 s) max.:	1 kA
Bemessungseinschaltvermögen :	2.1 kA

Angaben UL

Standards

UL 508

Mechanische Werte

B x H x T: 15 x 81 x 79

Gewicht: 5.0 kg/100

Poligkeit: N

Schutzart: IP20

Klemmstellen

Rahmenklemme

Abisolierung: 10 mm

Querschnitt min.: 2.5 mm²

Querschnitt max.: 16 mm²

Md min.: 2.0 Nm

Md max.: 2.0 Nm

Nicht geeignet für Aluminiumleiter !

für Anwendungen nach IEC / EN :

2,5 - 16 mm² rund eindrätig, feindrätig und feindrätig mit Aderendhülse

16 mm² rund mehrdrätig

Md 2 Nm

für Anwendungen nach UL / CSA :

AWG 16 - 6

17,7 lb-in

Hinweise

N-Pol:

gleichzeitige Einschaltung. Keine voreilende Einschaltung
nacheilende Ausschaltung
auf der linken Seite montiert
demontierbar
auf der rechten Seite montierbar

Für 3P+N-Schalter werden oben und unten jeweils zwei Anschlussraumabdeckungen benötigt: 3-polig und 1-polig.