

NH-Lasttrennschalter mit Sicherungen in Leistenform Gr.2 (33 638)



Beschreibung

Artikel

Art.-Nr.: 33 638

QUADRON® 185Power Speed

NH-Lasttrennschalter mit Sicherungen in Leistenform Gr.2

mit Sicherungsüberwachung

Abgang unten

für Sammelschienen 30, 40, 60, 80, 100, 120 x 10

NEU

System

185Power

Produktgruppe 18

Untergruppe 54

VE 1

EAN 4021267336387

Produktvorteile

Doppelunterbrechung der NH-Kontakte

Bei geöffnetem Deckel sind alle berührbaren Teile spannungsfrei

Bedienerunabhängiges Schalten

Deckel abschließbar mit Doppelbartschloss

Mischverbau mit allen Komponenten 185 Power

Plombierbar im ein- und ausgeschalteten Zustand

Im ausgeschalteten Zustand mit bis zu 3 Bügelschlössern abschließbar

eCl@ss 6.1 27142108

eCl@ss 7.1 27142108

ETIM 4.0 EC001040

ETIM 5.0 EC001040

Zulassungen

Standards

IEC 60947-1:2007 + A1:2010 + A2:2014

IEC 60947-3:2008 + A1:2012

Approbationen

IEC (CB)



Typnummer: QS185-2

Produktdaten

Elektrische Werte

Bemessungsstrom (IEC): 400 A

Bemessungsspannung (IEC) AC: 400 V

Gebrauchskategorie AC (IEC 60947-3): AC-23B 400A/400V

AC-22B 400A/400V

Leistungsabgabe:

Bei einer praxisüblichen Belastung von 80% des Bemessungsstromes ergibt sich eine Leistungsabgabe von 140,8 W.

(Bei Betrieb mit dem Bemessungsstrom beträgt die Leistungsabgabe 220 W.)

Bemessungsstossspannung U_{imp} : 4 kV
max. zulässige Spannung (IEC) AC: 400
V

Bed. Bem.-kurzschlussstrom mit Sicherungen: 100 kA / 400 V
120 kA / 400 V
ermittelt mit Sicherungen der Betriebsklasse: gG

für Sicherungseinsätze IEC 60269-2-1 (I) / DIN VDE 0636-201 Gr. 2 bis 45W Verlustleistung

Abstand zu geerdeten Teilen = 0mm bei 120kA

Besondere Betriebsbedingungen gemäß IEC / EN 61439-1 können zu Fehlauflösungen von Meldeschaltern oder Sicherungsüberwachungen führen. Die vorliegenden Betriebsbedingungen sind dementsprechend bei der Auswertung der Meldesignale zu berücksichtigen.

Schutzart IP30 frontseitig, im Anschlussbereich vom Einbau abhängig

Mechanische Werte

B x H x T: 99 x 941 x 274
Gewicht: 1.420 kg/100
für 30, 40, 60, 80, 100, 120 x 10
Sammelschienen:

Schutzart frontseitig: IP30

Befestigungsart:
auf gebohrter Sammelschiene anschraubbar, bohrungslos mit Klemmbügel

Werkstoffeigenschaften

Gehäuse:	temperaturbeständig bis 130°C, selbstverlöschend nach UL 94, Kriechstromfestigkeit CTI 600, halogenfrei
Kontakte:	fremdgefederte Kupferkontakte, versilbert
Deckel:	temperaturbeständig bis 125°C, selbstverlöschend nach UL 94, Kriechstromfestigkeit CTI 600, halogenfrei
Anschlussschrauben:	Schraube M12, verzinkt, chromitiert

Zubehör



33 733

Anschlussraumabdeckung
universell für NH-Leisten Gr.1-3 und Anschlussleiste 800 A
Größe 1-3



33 758

Blendenauflegeleiste seitlich
für Frontabdeckungen
Größe 00 - 3



33 113

Blendenauflegewinkel seitlich
für Frontabdeckungen
Größe 00 - 3



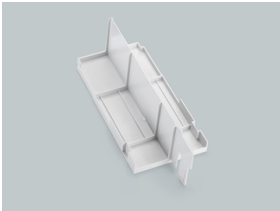
33 642

Meldeschalter
Wechsler 250V AC / 5A, 30V DC / 4A
Speed Größe 00, 1, 2, 3
NEU



33 646

Blendenauflageverlängerung stirnseitig
Größe 1 - 3
NEU



33 647

Rückseitige Abdeckung für Anschlussraumabdeckung
Größe 1-3
NEU



33 648

Anschlussset Rahmenklemme 50 mm² - 240 mm²
inkl. rückseitiger Abdeckung

Größe 1 - 3

NEU



33 650

Montageset mit 3 Schrauben
zur Sammelschienenkontaktierung auf gelochte Sammelschienen, inkl.
Positionierstück

Größe 1 - 3

NEU



33 651

Montageset mit 3 Klemmbügeln
für bohrungslose Montage auf dem Sammelschienensystem mit und ohne
CrossLink-Berührungsschutzmodulen

Größe 1 - 3

NEU



33 652

Isolierte Schraubenverlängerung für Klemmbügel
für sicheres Arbeiten unter Spannung und Verwendung von standard
Werkzeugen

Größe 1 - 3

NEU



33 649

Anschlussset Rahmenklemme 70 mm² - 300 mm²
inkl. rückseitiger Abdeckung

Größe 1 - 3

NEU



33 762

Universal-Stromwandlermodul
zum Anbau im Anschlussbereich, inkl. front- und rückseitiger Abdeckung

Größe 1 - 3

NEU