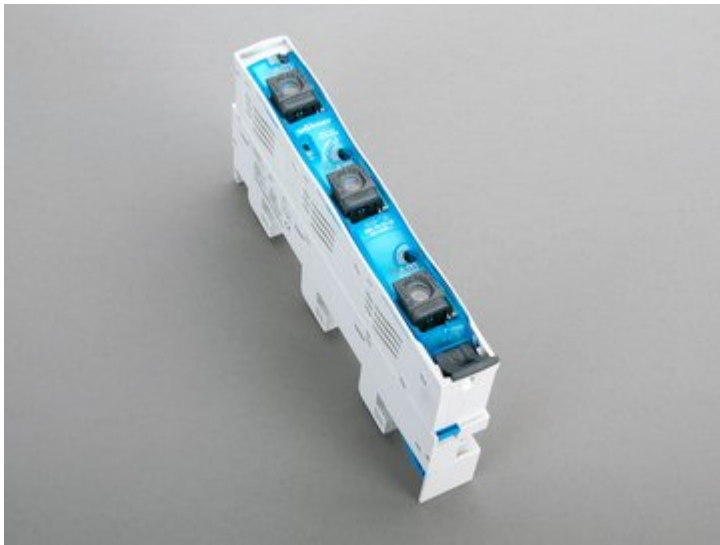


## D0-Reiter-Lasttrennschalter mit Sicherungen, für 3-poliges System (31575)



### Beschreibung

Art.-Nr.: 31575

SECUR® 60Classic EasyLiner

D0-Reiter-Lasttrennschalter mit Sicherungen, für 3-poliges System  
für D01 und D02-Sicherungen, mit LED

E18 / 63 A / 3P

für Sammelschienen 12, 15, 20, 25, 30 x 5, 10 und Profilschienen

### System

60Classic

Produktgruppe 01

Untergruppe 42

VE 1

EAN 4021267315757

## Produktvorteile

SnapLock-Anschluss Technik (Federzugklemme) für einen werkzeuglosen Anschluss  
(bei Erstinstallation)

Katalogseite 2020 : 3.19

eCl@ss 6.1 27142110

eCl@ss 7.1 27142110

ETIM 4.0 EC000277

ETIM 5.0 EC000277

## Zulassungen

### Standards

IEC 60947-1:2007 + A1:2010 + A2:2014

IEC 60947-3:2008 + A1:2012 + A2:2015

GB/T 14048.3

### Approbationen

IEC (CB), VDE, CCC



Typnummer: SEL

CCC Zertifikat: 2014010302710123

## Technische Daten

zul. Verlustleistung der verwendeten Sicherung: 5.5 W

Baugröße: D02 / E 18

### Angaben IEC

#### Standards

IEC 60947-1:2007 + A1:2010 + A2:2014

IEC 60947-3:2008 + A1:2012 + A2:2015

GB/T 14048.3

## Elektrische Werte IEC

Bemessungsstrom (IEC): 63 A  
Bemessungsspannung (IEC) AC: 400 V

Bemessungsisolationsspannung  $U_i$  AC: 500 V  
Bemessungsstossspannung  $U_{imp}$ : 6 kV

Gebrauchskategorie AC (IEC 60947-3): AC-22B (400 V)

Bed. Kurzschlussstrom mit Sicherungen (AC): 50 kA / 400 V  
ermittelt mit Sicherungen der Betriebsklasse: gG

Verlustleistungsabgabe des Artikels:

Bei einer praxisüblichen Belastung von 80 % des Bemessungsstromes ergibt sich eine Leistungsabgabe von 4.5 W.

(Bei Betrieb mit dem Bemessungsstrom beträgt die Leistungsabgabe 7 W.)

Schalter-Sicherungs-Einheiten nach IEC 60947-3 dürfen nur über die Bemessungsbetriebsspannung hinaus betrieben werden, wenn ihr Einsatz als Sicherungs-Trennschalter ohne Lastschaltfunktion bis zur Bemessungsisolationsspannung erfolgt und sie entsprechend gekennzeichnet werden.

Reduktionsfaktoren bei Umgebungstemperatur:

35°C 1,0

45°C 0,9

55°C 0,8

für Sicherungseinsätze und Paßeinsätze nach DIN VDE 0636-3 IEC / HD 60269-3

D02-Sicherungseinsätze mit versilberten Endkappen empfohlen

Die Trennfunktion zwischen den zu- und abgangsseitigen Anschlüssen wird gemäß Produktnorm über das bestimmungsgemäße Öffnen vom Schaltmechanismus sichergestellt.

Bei geschlossenem Schaltmechanismus und entnommenen Sicherungen findet über die LED-Baugruppen eine Potentialübertragung von den Sammelschienen auf die Kabelanschlüsse statt.

## Mechanische Werte

B x H x T: 27 x 200 x 80

Gewicht: 33 kg/100

Poligkeit: 3-polig

für Sammelschienen: 12, 15, 20, 25, 30 x 5, 10 und Profilschienen

## Klemmstellen

1,5 - 16 mm<sup>2</sup> rund mehrdrähtig und feindrähtig ohne Aderendhülse

1,5 - 16 mm<sup>2</sup> feindrähtig mit Aderendhülse\*

1,5 - 10 mm<sup>2</sup> feindrähtig mit Aderendhülse

1,5 - 10 mm<sup>2</sup> rund eindrähtig

\* 16 mm<sup>2</sup> verpresst mit Crimpwerkzeug PZ 16, Fabrikat Weidmüller oder mit Presszange Crimpfox 25R, Fabrikat Phoenix Contact

Die seitliche Verlegung der Anschlussleitungen ist bis einschließlich 6mm<sup>2</sup> ohne Seitenmodul und bis einschließlich 10mm<sup>2</sup> mit Seitenmodul möglich

## Werkstoffeigenschaften

Gehäuse: temperaturbeständig bis 130°C,  
selbstverlöschend nach UL 94,  
Kriechstromfestigkeit CTI 600  
halogenfrei

Schaltknebel: temperaturbeständig bis 125°C,  
selbstverlöschend nach UL 94,  
Kriechstromfestigkeit CTI 600,  
halogenfrei

## Hinweise

Die Geräte sind mit D0-Passhülsen bestückbar. Mit Reduziereinsatz Art-Nr. 31902 und Passhülsen auch geeignet für D01-Sicherungseinsätze.

Bei Dauerbelastung größer gleich 35 A wird die Verwendung des Seitenmoduls Art-Nr. 31914 empfohlen.

LED leuchtet wenn der Sicherungseinsatz fehlt oder ausgelöst ist

D02-Sicherungseinsätze mit versilberten Endkappen verwenden

in ausgeschalteter Stellung (0) abschliessbar und in eingeschalteter Stellung (1) plombierbar

## Zubehör



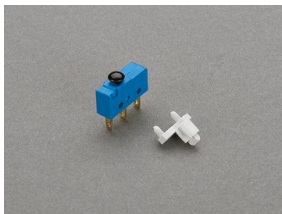
**31902**

D02-Reduziereinsatz für D01-Sicherungen 2 - 16 A



**31914**

Seitenmodul 9 mm für 31574 und 31575



**31976**

Meldeschalter

Wechsler 250 V AC / 5 A, 30 V DC / 4 A