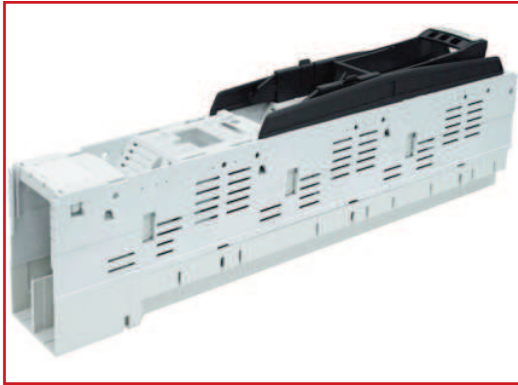


**■ DATENBLATT:**  
NH-TRENNERLEISTE, ARROW-LINE GR.2, 3-POLIG, 400A, M12, FÜR 185MM  
SAMMELSCHIENENSYSTEM



**■ SCHRACK-INFO**

NH-Sicherungslasttrennschalter in Leistenbauform nach IEC/EN 60947-3, VDE 0660 Teil 107

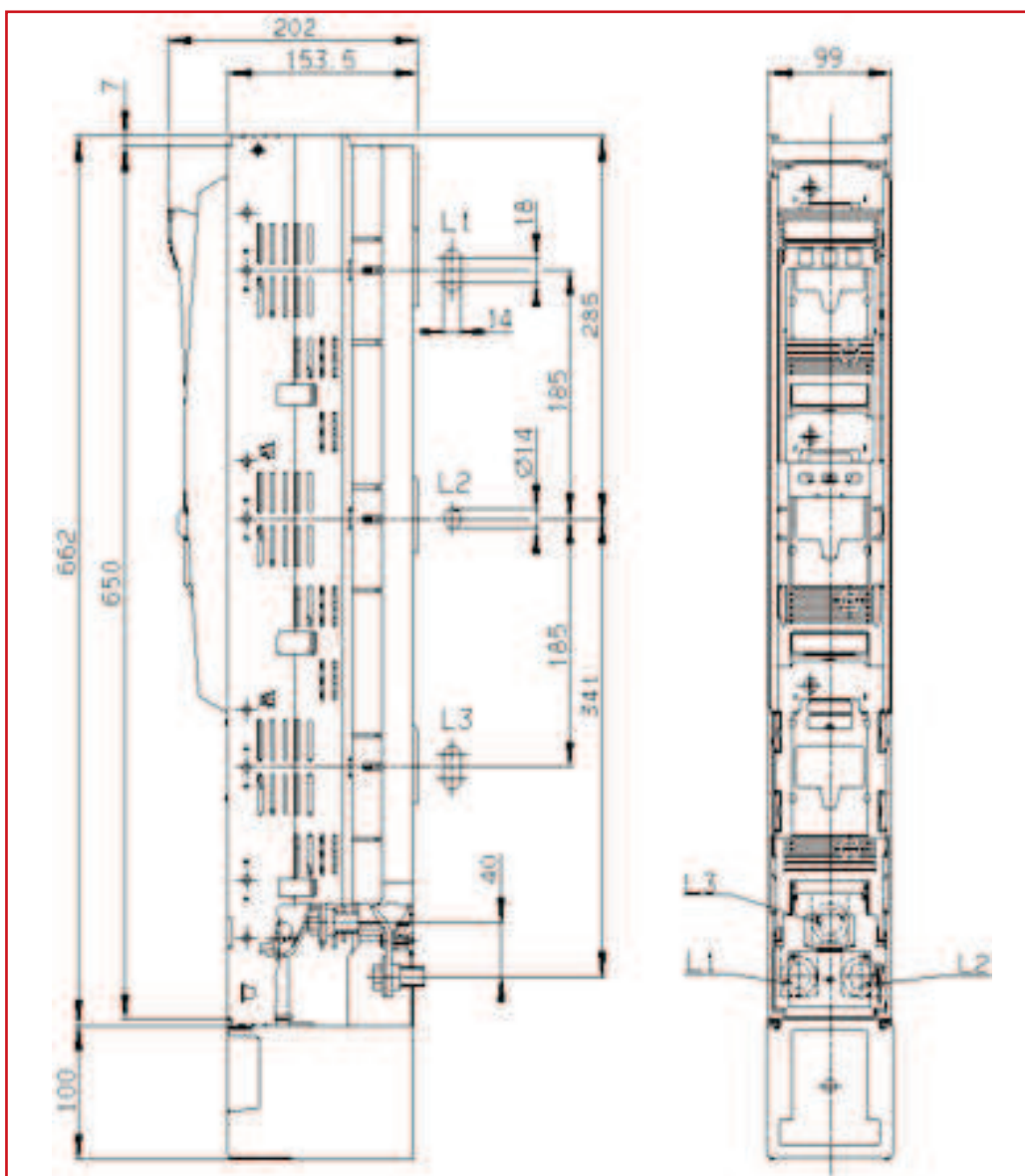
- mit Leiteranschlüssen unten, wahlweise nach oben
- Baubreite 100mm, für Festeinbautechnik
- Alle Teile der LSL aus halogenfreiem, selbstverlöschendem Material
- Leistenkörper als Träger stromführender Teile aus glasfaserverstärktem Polyester
- Sicherungsaufnahmekontakte mit Opferelektrode und Kurzschlussblockade
- Mit Spannungsprüflöchern für Spannungsmessung auf dem Kontakt
- Schutzart IP30, von vorn, Gerät geschlossen, mit Klemmen- und Seitenabdeckung
- Schutzart IP10, Frontdeckel geöffnet
- Leistungsschild im eingebauten Zustand lesbar
- geeignet für Einsatz von Huckepacksicherungen
- Abschließbar in geschlossener Stellung und in Parkstellung mit bis zu 3 Bügelschlössern

**■ TECHNISCHE DATEN**

Baugröße	NH2
Sammelschienenabstand	185mm
Polzahl	3
Schaltbarkeit	3polig schaltbar
Verwendbar mit Sicherungseinsätzen	NH1 und NH2
Bemessungsbetriebsspannung	690V
Bemessungsbetriebsstrom	400A
Strommessung	Nein
Konv. therm. Strom frei in Luft m. Sicherungen	400A
Konv. therm. Strom frei in Luft m. Trennmesser	630A
Bemessungsstoßspannung	12kV
Bemessungsisolationsspannung	1000V
Bemessungsfrequenz	40 - 60Hz
Kontaktsystem	DELTA-Kontaktsystem verlustleistungsarm
Gesamtverlustleistung bei $I_{Hh}$ (ohne Sicherung)	54W
Gebrauchskategorie	AC-21B (400A/690V) AC-22B (400A/500V) AC-23B (400A/400V)
Bedingter Bemessungskurzschlussstrom	120kA (AC 500V)
Max. zul. Leistungsabgabe pro Sicherungseinsatz	45W
Umgebungstemperatur	-25 bis +55°C
Umgebungstemperatur	>35°C Reduzierung des Bemessungsstromes notwendig
Betätigungsart	Abhängige Handbetätigung
Einbaulage	Senkrecht / waagrecht
Höhenlage	2000m

Verschmutzungsgrad	3
Überspannungskategorie	IV
Elektrische Lebensdauer (Schaltspiele)	200
Mechanische Lebensdauer (Schaltspiele)	800
Schutzart	IP30
Kabelanschluss	Flachanschluss M12
Kabelschuh (DIN 46 235)	1 x 25-240mm <sup>2</sup>
Anzugsdrehmoment	35-40Nm

**ABMESSUNGEN**



BESCHREIBUNG	BEST. NR.
NH-Trennerleiste, ARROW-LINE Gr.2, 3-polig, 400A, M12	ISA05311