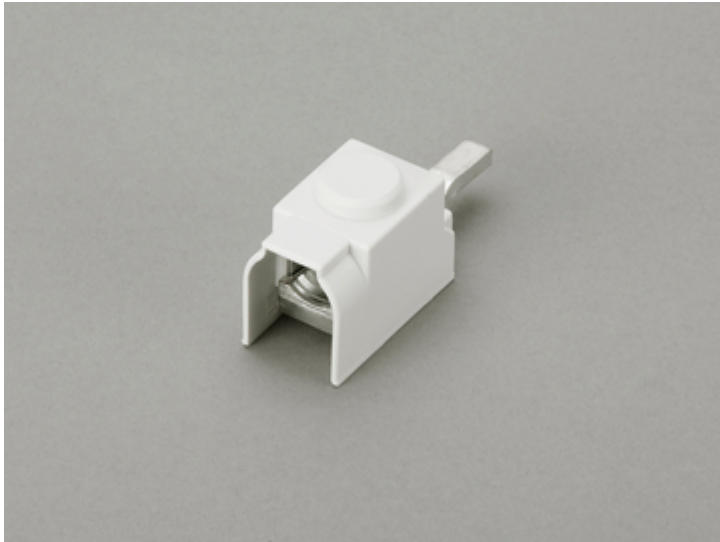


## Anschlussklemme, frontaler Anschluss (01 198)



### Beschreibung

#### Artikel

Art.-Nr.: 01 198

Anschlussklemme, frontaler Anschluss

für Kammschiene 31 057

25 - 95 mm<sup>2</sup>

#### System

Zubehör

Produktgruppe 07

Untergruppe 26

VE 3

EAN 4021267011987

Katalogseite 2015 : 6/1, 6/16, 6/4, 6/9

eCl@ss 6.1 27371390  
eCl@ss 7.1 27141146  
ETIM 4.0 EC000001  
ETIM 5.0 EC000001

## Zulassungen

### Standards

IEC 61439-1:2011

CCC Zulassung: nicht zertifizierungspflichtig

## Produktdaten

### Elektrische Werte

Bemessungsstrom (IEC): 225 A  
Bemessungsspannung (IEC) AC: 690 V  
Bemessungsspannung (IEC) DC: 1000  
V

Leistungsabgabe:

Bei einer praxisüblichen Belastung von 80% des Bemessungsstromes ergibt sich eine Leistungsabgabe von 0 W.

(Bei Betrieb mit dem Bemessungsstrom beträgt die Leistungsabgabe 0 W.)

Bemessungsstossspannung  $U_{imp}$  : 4 kV  
max. zulässige Spannung (IEC) AC: 1000  
V  
max. zulässige Spannung (IEC) DC: 1000  
V

1000 V DC\*

\*Der Einsatz einpoliger Geräte ist hinsichtlich der Isolationseigenschaften ausschließlich durch die Einbaubedingungen bestimmt.

### Mechanische Werte

B x H x T: 21 x 34 x 28  
L x B x D: x x  
Gewicht: 9 kg/100

**Klemmstellen**

25 - 90 mm<sup>2</sup> rund, ein- und mehrdrahtig

25 - 70 mm<sup>2</sup> feindrahtig mit Aderendhülse

Md 19 Nm

**Hinweise**

Empfohlene Abisolierung der Anschlussleitung ca.26 mm.