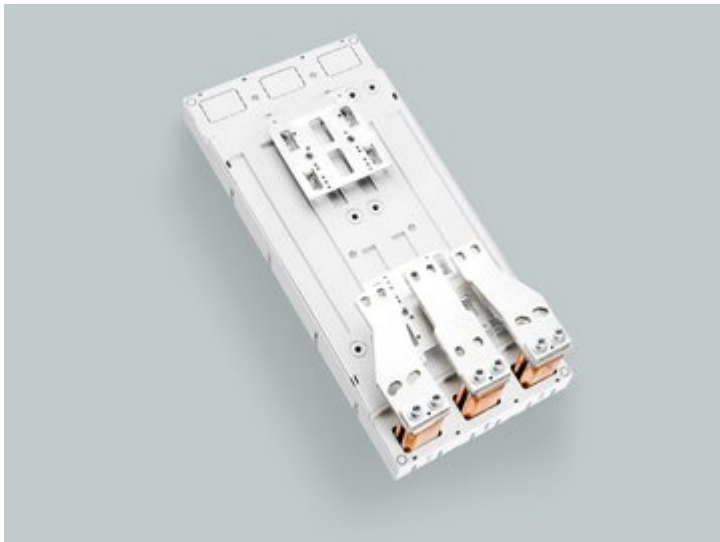


Sammelschienenadapter 1000 A (32733)



Beschreibung

Art.-Nr.: 32733

EQUES[®] 185Power

Sammelschienenadapter 1000 A

300 x 652, Verbindung unten, Klemmkontaktierung

für Eaton NZM4 (630 A, 800 A, 1000 A)

für Sammelschienen 30, 40, 60, 80, 100, 120 x 10

System

185Power

Produktgruppe 05

Untergruppe 48

VE 1

EAN 4021267327330

Katalogseite 2020 : 4.5

eCl@ss 6.1 27370304
eCl@ss 7.1 27370304
ETIM 4.0 EC001531
ETIM 5.0 EC001531

Zulassungen

Standards

IEC 61439-1:2011
GB/T 7251.1

Approbationen

UL



for UL feeder circuits >250V

Typnummer: EQ185-A1000-C

UL file: E123577, UL category (for USA): NMTR <http://www.ul.com>

UL file: E123577, UL category (for Canada): NMTR7 <http://www.ul.com>

CCC Zulassung: nicht zertifizierungspflichtig

Technische Daten

Angaben IEC

Standards

IEC 61439-1:2011
GB/T 7251.1

Elektrische Werte IEC

Bemessungsstrom (IEC): 1000 A

Bemessungsspannung (IEC) AC: 690 V

Bemessungsisolationsspannung U_i AC: 1000 V

Bemessungsstossspannung U_{imp} : 12 kV

Bemessungskurzzeitstromfestigkeit I_{CW} (0,5 s) max.: 50 kA

s) max.:

Kurzschlussfestigkeit: die Kurzschlussfestigkeit der Kombination aus Sammelschienenadapter und Leistungsschalter wird durch den Leistungsschalter bestimmt

Verlustleistungsabgabe des Artikels:

Bei einer praxisüblichen Belastung von 80 % des Bemessungsstromes ergibt sich eine Leistungsabgabe von 153 W.

(Bei Betrieb mit dem Bemessungsstrom beträgt die Leistungsabgabe 239 W.)

Bemessungsstoßstromfestigkeit I_{pk} max.: 106 kA

Angaben UL

Standards

UL 508

for UL feeder circuits >250V

Elektrische Werte UL

Bemessungsstrom (UL): 800 A

Bemessungsspannung (UL) AC: 1000 V

SCCR unprotected max.: 50 kA

3 cycles (without OPD) @ 1000 V AC

Mechanische Werte

B x H x T: 300 x 652 x 91.5

Gewicht: 2400 kg/100

Poligkeit: 3-polig

für Sammelschienen: 30, 40, 60, 80, 100, 120 x 10

Stromwandler in Gerät integrierbar: ja

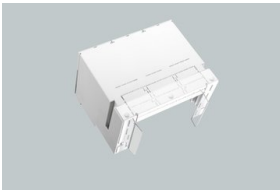
Werkstoffeigenschaften

Gehäuse: temperaturbeständig bis 130°C,
selbstverlöschend nach UL 94,
Kriechstromfestigkeit CTI 600,
halogenfrei

Hinweise

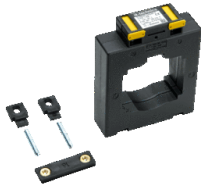
Ausreichend Platz für 2x3 Stromwandler vorhanden.

Zubehör



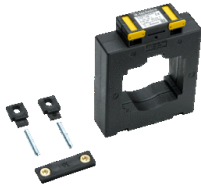
32701

Berührungsschutzabdeckung IP20 (frontseitig) für Adapter, inkl. 3x Abdeckung stirnseitig
für Eaton NZM4, Legrand DPX³ 1600, GE FK1600
300 mm breit
für: Eaton NZM4, GE FK1600, Legrand DPX³ 1600



32983

Stromwandler 630 A / 5 A
5 VA / Klasse 1



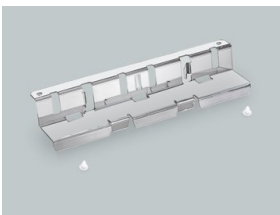
32984

Stromwandler 800 A / 5 A
5 VA / Klasse 1



32985

Stromwandler 1000 A / 5 A
5 VA / Klasse 1



32704

Berührungsschutzabdeckung IP20 (rückseitig)
für alle Adaptertypen



32986

Stromwandler 1250 A / 5 A
5 VA / Klasse 1



32987

Stromwandler 1600 A / 5 A

5 VA / Klasse 1