

NH-Sicherungs-Lasttrennschalter Gr. 00, 160 A, Aufbau (33 208)



Beschreibung

Artikel

Art.-Nr.: 33 208

QUADRON® Panel

NH-Sicherungs-Lasttrennschalter Gr. 00, 160 A, Aufbau

Schraube M8

mit elektromechanischer Sicherungsüberwachung

System

Montageplatte

Produktgruppe 09

Untergruppe 04

VE 1

EAN 4021267332082

Produktvorteile

Für sicheres Anschließen der Leitungen ist der Berührungsschutz 2geteilt.

eCl@ss 6.1 27142108
eCl@ss 7.1 27142108
ETIM 4.0 EC001040
ETIM 5.0 EC001040

Zulassungen

Standards

IEC 60947-1:2007 + A1:2010 + A2:2014
IEC 60947-3:2008 + A1:2012

Approbationen

IEC (CB), UL, CCC



for UL feeder circuits >250V

Typnummer: LTS-00

UL file: E230163, UL category (for USA): IZLT2 <http://www.ul.com>
CCC Zertifikat: 2004010302117250

Produktdaten

Elektrische Werte

Bemessungsstrom (IEC): 160 A
Bemessungsspannung (IEC) AC: 690 V
Bemessungsspannung (IEC) DC: 250 V

Bemessungsstrom (UL): 160 A
Bemessungsspannung (UL) AC: 600 V

Gebrauchskategorie AC (IEC 60947-3):	AC-23B (400 V) AC-23B (500 V / 125A) AC-22B (690 V) AC-21B (690 V)
Gebrauchskategorie DC (IEC 60947-3):	DC-Angaben: 2 Strombahnen (L1,L3) in Reihe DC-22B (250V)

Leistungsabgabe:

Bei einer praxisüblichen Belastung von 80% des Bemessungsstromes ergibt sich eine Leistungsabgabe von 4,5 W.

(Bei Betrieb mit dem Bemessungsstrom beträgt die Leistungsabgabe 7 W.)

Bemessungsisolationsspannung U_i (AC):	800
	V
Bemessungsstossspannung U_{imp} :	6 kV
max. zulässige Spannung (IEC) AC:	690
	V
max. zulässige Spannung (IEC) DC:	250
	V

Bed. Bem.-kurzschlussstrom mit Sicherungen: 50 kA / 690V
ermittelt mit Sicherungen der Betriebsklasse: gG

SCCR: 100 kA

für Sicherungseinsätze IEC 60269-2-1 (I) / DIN VDE 0636-201 Gr. 00 bis 12 W Verlustleistung, mit spannungsführenden Griffflaschen

Besondere Betriebsbedingungen gemäß IEC / EN 61439-1 können zu Fehlauflösungen von Meldeschaltern oder Sicherungsüberwachungen führen. Die vorliegenden Betriebsbedingungen sind dementsprechend bei der Auswertung der Meldesignale zu berücksichtigen.

Entsprechend den angegebenen AC- und DC- Schalteigenschaften und unter Berücksichtigung der Überlastbedingungen, sind gewisse Abstände zu geerdeten Metallteilen einzuhalten. Nähere Informationen auf Anfrage.

Bei Verwendung als Trennschalter ist die Einhaltung der Abstände nicht erforderlich

Schutzart IP30 frontseitig, im Anschlussbereich vom Einbau abhängig

Sicherungsüberwachung:

Bemessungsbetriebsspannung

AC 24-690V, DC 24-250V

potentialfreie Öffner und Schließer:

AC-15 24V/2A, (230V* 0,5A)

DC-13 24V/1A, 60V 0,15A

*Verschmutzungsgrad 2, Überspannungskategorie II

Hilfsenergie nicht erforderlich,

weitere Informationen, siehe Montageanleitung

Mechanische Werte

B x H x T: 106 x 176 x 157

Gewicht: 126 kg/100

Poligkeit: 3-polig

Schutzart frontseitig: IP30

Klemmstellen

Schraube M8

Zubehör:

Schellenanschluß: Cu 1,5 -70mm² rm, f+AE; la. Cu 12x1-10; 3 Nm Drehmoment

Prismenklemme einfach: Cu, Al* 16-70mm² rm, sm, f+AE; 3 Nm Drehmoment

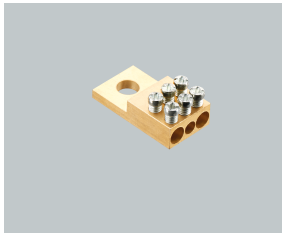
Buchsenklemme 3x Cu 1,5-16mm² rm, f+AE; 3 Nm Drehmoment

*Verbindungen mit Aluminiumleitern sind nicht wartungsfrei.

Werkstoffeigenschaften

Basiskörper:	temperaturbeständig bis 125°C, selbstverlöschend nach UL 94, Kriechstromfestigkeit CTI 600, halogenfrei
Berührungsschutz:	temperaturbeständig bis 125°C, selbstverlöschend nach UL 94, Kriechstromfestigkeit CTI 200
Deckel:	temperaturbeständig bis 125°C, selbstverlöschend nach UL 94, Kriechstromfestigkeit CTI 200, halogenfrei
Kontakte:	fremdgefederte Kupferkontakte, versilbert

Zubehör



01 182

Buchsenklemme

1 x 2,5 - 16mm² + 2 x 2,5 - 25mm²

NH 00



03 727

Schellenanschluss

1,5 - 70 mm²

Größe 00



03 849

Trennerdeckel-Verriegelung

für Plombierdraht

Größe 00

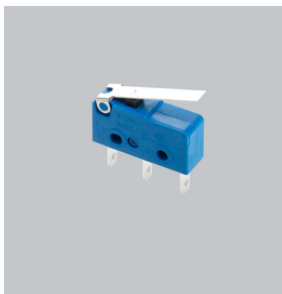


30 894

Schraubanschluss M 8

mit Federscheibe

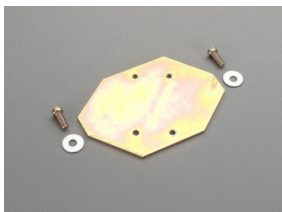
Größe 00



33 156

Meldeschalter

Wechsler 250V AC / 5A, 30V DC / 4A



33 193

Schnellbefestigungsset

für 2 Tragschienen, Schienenabstand 125 mm oder 150 mm

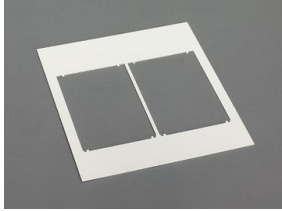
Größe 00

**33 224**

Prismenklemme einfach für Cu- und Al- Leiter

16 - 70 mm²

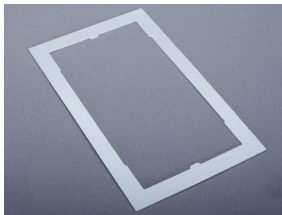
NH 00

**78 105**

Blendrahmen, doppelt

232 x 210, nicht für 33221, 33222

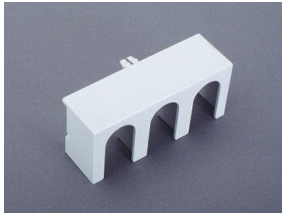
Größe 00

**78 893**

Blendrahmen, einfach

130 x 210, nicht für 33221, 33222

Größe 00

**79 811**

Abdeckung für Kabelschuhe, oben/unten ansteckbar

für 33 200, 33 208, 33 329, 33 394, 33 398, 33 420

NH 00