

NH-Sicherungs-Lasttrennschalter Gr. 00, 160 A, Aufbau (33 199)



Beschreibung

Artikel

Art.-Nr.: 33 199

QUADRON® Panel

NH-Sicherungs-Lasttrennschalter Gr. 00, 160 A, Aufbau

Schelle 70 mm²

System

Montageplatte

Produktgruppe 09

Untergruppe 03

VE 1

EAN 4021267331993

Produktvorteile

Für sicheres Anschließen der Leitungen ist der Berührungsschutz zweigeteilt. Im Deckel sind selbstschließende Prüflöcher vorhanden.

Katalogseite 2015 : 6/19

eCl@ss 6.1 27142108

eCl@ss 7.1 27142108

ETIM 4.0 EC001040

ETIM 5.0 EC001040

Zulassungen

Standards

IEC 60947-1:2007 + A1:2010 + A2:2014

IEC 60947-3:2008 + A1:2012

Approbationen

IEC (CB), UL, Germanischer Lloyd, CCC



for UL feeder circuits >250V

Typnummer: LTS-00

UL file: E230163, UL category (for USA): IZLT2 <http://www.ul.com>

CCC Zertifikat: 2004010302117250

Produktdaten

Elektrische Werte

Bemessungsstrom (IEC): 160 A

Bemessungsspannung (IEC) AC: 690 V

Bemessungsspannung (IEC) DC: 440 V

Bemessungsstrom (UL): 160 A

Bemessungsspannung (UL) AC: 600 V

Gebrauchskategorie AC (IEC 60947-3): AC-23B (400 V)
AC-23B (500 V / 125A)
AC-22B (690 V)
AC-21B (690 V)
AC-20B (1000V) bei Verschmutzungsgrad 2

sichtbarer Hinweis notwendig, wenn Anwendung bei mehr als 690V AC:
nicht unter Last schalten

Gebrauchskategorie DC (IEC 60947-3): DC-Angaben: 2 Strombahnen (L1,L3) in Reihe
DC-22B (220V)
DC-22B (440V / 125A)
DC-21B (440V)
DC-20B (1000 V) bei Verschmutzungsgrad 2

sichtbarer Hinweis notwendig, wenn Anwendung bei mehr als 440V DC:
nicht unter Last schalten

Leistungsabgabe:

Bei einer praxisüblichen Belastung von 80% des Bemessungsstromes ergibt sich eine Leistungsabgabe von 4,5 W.

(Bei Betrieb mit dem Bemessungsstrom beträgt die Leistungsabgabe 7 W.)

Bemessungsisolationsspannung U_i (AC): 800
V

Bemessungsstossspannung U_{imp} : 6 kV

max. zulässige Spannung (IEC) AC: 800
V

max. zulässige Spannung (IEC) DC: 800
V

Bed. Bem.-kurzschlussstrom mit Sicherungen: 50 kA / 690V
ermittelt mit Sicherungen der Betriebsklasse: gG

SCCR: 100 kA

für Sicherungseinsätze IEC 60269-2-1 (I) / DIN VDE 0636-201 Gr. 00 bis 12 W Verlustleistung

Besondere Betriebsbedingungen gemäß IEC / EN 61439-1 können zu Fehlauflösungen von Meldeschaltern oder Sicherungsüberwachungen führen. Die vorliegenden Betriebsbedingungen sind dementsprechend bei der Auswertung der Meldesignale zu berücksichtigen.

Entsprechend den angegebenen AC- und DC- Schalteigenschaften und unter Berücksichtigung der Überlastbedingungen, sind gewisse Abstände zu geerdeten Metallteilen einzuhalten. Nähere Informationen auf Anfrage.

Bei Verwendung als Trennschalter ist die Einhaltung der Abstände nicht erforderlich.

Schutzart IP30 frontseitig, im Anschlussbereich vom Einbau abhängig

Mechanische Werte

B x H x T: 106 x 200 x 83

Gewicht: 78 kg/100

Poligkeit: 3-polig

Schutzart frontseitig: IP30

Klemmstellen

Schellenanschluß :

1,5 - 70 mm²

feindrätig mit Aderendhülse,

Rundleiter mehrdrätig,

la. Cu max. 12 mm breit, max. 10 mm hoch

Md 3 Nm

(feindrätig mit Aderendhülse eventuell nicht mit maximalen Querschnitt möglich)

Zubehör: Schraubanschluß: M8 / 70mm²; 12 - 14 Nm Drehmoment Prismenklemme einfach: Cu, Al*
16-70mm² rm, sm, f+AE; 3 Nm Drehmoment Buchsenklemme 3x Cu 1,5-16mm² rm, f+AE; 3 Nm
Drehmoment *Verbindungen mit Aluminiumleitern sind nicht wartungsfrei.

Werkstoffeigenschaften

Basiskörper: temperaturbeständig bis 125°C,
selbstverlöschend nach UL 94,
Kriechstromfestigkeit CTI 600,
halogenfrei

Berührungsschutz: temperaturbeständig bis 125°C,
selbstverlöschend nach UL 94,
Kriechstromfestigkeit CTI 200

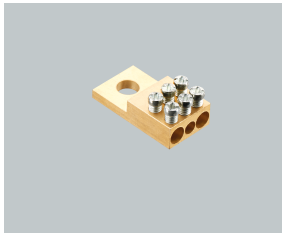
Deckel: temperaturbeständig bis 125°C,
selbstverlöschend nach UL 94,
Kriechstromfestigkeit CTI 200

Kontakte: fremdgefederte Kupferkontakte, versilbert

Variante

Variante mit Sicherheitsüberwachung : 33 207

Zubehör



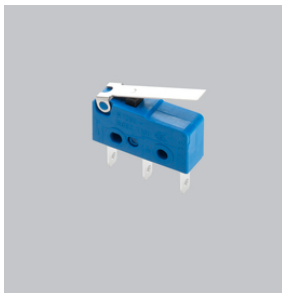
01 182
Buchsenklemme
1 x 2,5 - 16mm² + 2 x 2,5 - 25mm²
NH 00



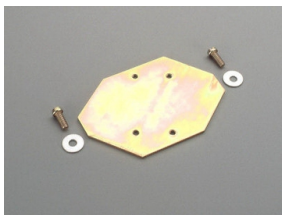
03 849
Trennerdeckel-Verriegelung
für Plombierdraht
Größe 00



30 894
Schraubanschluss M 8
mit Federscheibe
Größe 00



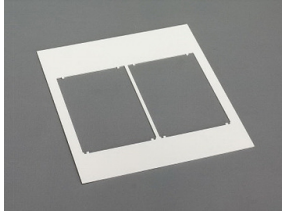
33 156
Meldeschalter
Wechsler 250V AC / 5A, 30V DC / 4A



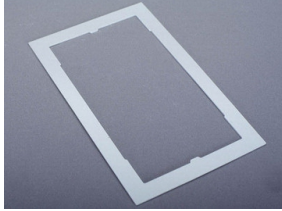
33 193
Schnellbefestigungsset
für 2 Tragschienen, Schienenabstand 125 mm oder 150 mm
Größe 00



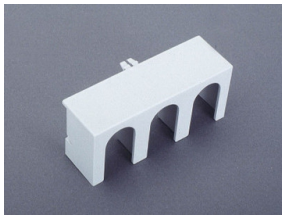
33 224
Prismenklemme einfach für Cu- und Al- Leiter
16 - 70 mm²
NH 00

**78 105**

Blendrahmen, doppelt
232 x 210, nicht für 33221, 33222
Größe 00

**78 893**

Blendrahmen, einfach
130 x 210, nicht für 33221, 33222
Größe 00

**79 811**

Abdeckung für Kabelschuhe, oben/unten ansteckbar
für 33 200, 33 208, 33 329, 33 394, 33 398, 33 420
NH 00