


| | | |
|---|--------------------------------|------------------------|
|  | EN | Assembly instructions |
| | DE | Montageanleitung |
| | SK | Návod na inštaláciu |
| | PL | Instrukcja montażu |
| | CZ | Montážní návod |
| | HU | Szerelési útmutató |
| | BA | Upute za montažu |
| | SI | Navodila za montažo |
| | HR | Upute za montažu |
| | RO | Instructiuni de montaj |
| | RS | Инструкције за уградњу |
| | BG | Инструкции за монтаж |
| | RU | инсталиране |
| HL | Montage handleiding | |
| FR | Manuel d'installation | |
| IT | Istruzioni per l'installazione | |
| ES | Instrucciones de instalación | |

Safety instructions



- Before mounting and maintenance please make sure that the electrical supply has been switched off to avoid electric shock.
- Never look into the light directly when it is switched on.
- Do not install the product in high temperature or humid place

Sicherheitshinweise

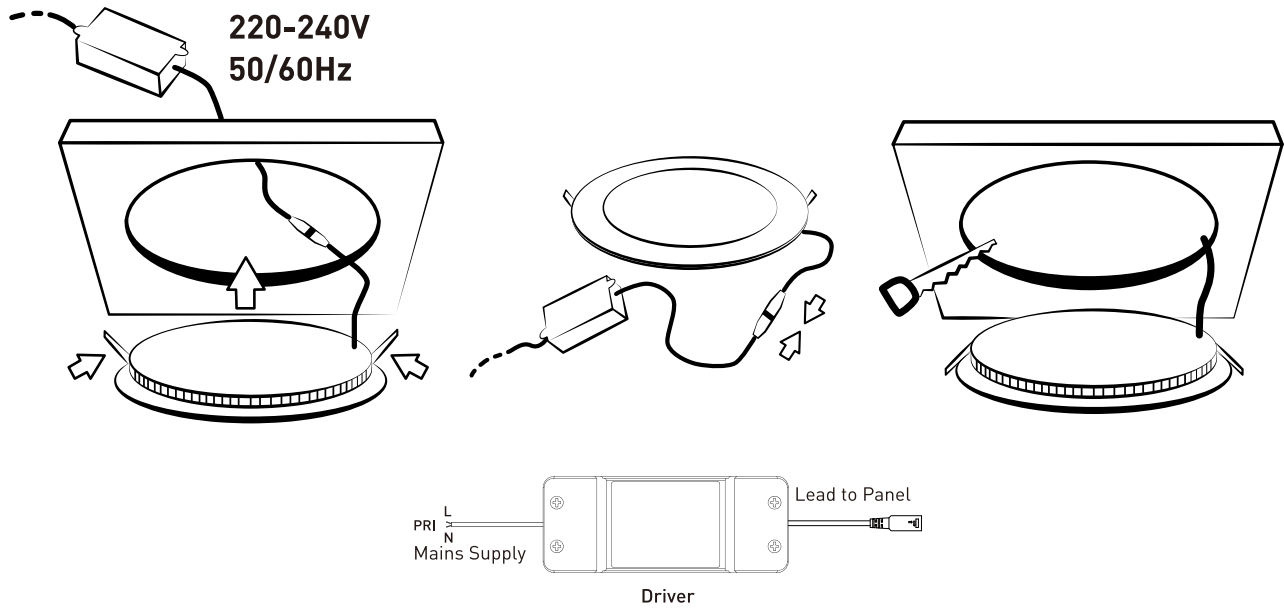


- Schalten Sie vor der Installation und vor Wartungsarbeiten stets die Spannungsversorgung ab.
- Schauen Sie bitte nicht direkt ins Licht, wenn die Leuchte eingeschaltet ist.
- Installieren Sie das Produkt nicht an Orten mit hoher Temperatur oder hoher Luftfeuchtigkeit ist.



- | | |
|----|---|
| EN | Danger, installation by electricians only. |
| DE | Lebensgefahr, Montage nur durch Elektrofachkraft. |
| SK | Nebezpečenstvo úrazu elektrickým prúdom! Inštaláciu zariadenia môže vykonávať len kvalifikovaný elektrikár. |
| PL | Zagrożenie życia, montaż tylko przez wykwalifikowanego elektryka. |
| CZ | Nebezpečí ohrožení života, instalaci může provádět pouze osoba znalá ve smyslu vyhl. 50/78 Sb |
| HU | Életveszély, a szerelést csak szakképzett villanyszerelő végezheti |
| BA | Opasno po život, instalaciju može izvoditi samo stručna osoba |
| SI | Smrtno nevarno, vgradnja dovoljena samo pooblaščenim osebam. |
| HR | Opasno po život, instalaciju može izvoditi samo stručna osoba |
| RO | Pericol, montaj realizat doar de electricieni calificati |
| RS | Опасност, инсталирају само електричари |
| BG | Внимание, изисква се монтаж от електротехник |
| RU | Опасность для жизни, только при установке электрика |
| HL | Levensgevaar, installatie enkel door gekwalificeerde electricien |
| FR | Danger de mort, installation uniquement par électricien qualifié |
| IT | Pericolo di morte, installazione solo tramite un'elettricista |
| ES | Peligro de muerte, sólo a través de electricista instalador |





| Art. Nr. | Outer Diameter/ Außendurchmesser | Cut-out/ Deckenausschnitt |
|----------|-------------------------------------|------------------------------|
| LITP0063 | Ø120 | Ø 110 |
| LITP0064 | Ø170 | Ø 160 |
| LITP0065 | Ø225 | Ø 210 |
| LITP0066 | Ø295 | Ø 280 |

