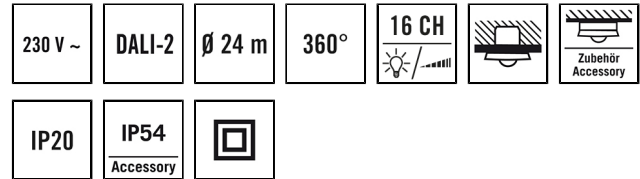


PD-C 360bt/24 APC10 PS plus DALI-2

Artikelnummer **GTIN**
 EP10428159 4015120428159



Produktbeschreibung

- DALI-2-zertifizierter Decken-Präsenzmelder mit integrierter DALI-2-Steuereinheit und -Spannungsversorgung (250 mA)
- Raumübergreifende Lichtsteuerung von bis zu 16 Gruppen
- Leichtes Anpassen an individuelle und komplexe Raumsituationen
- Präsenz- und tageslichtabhängige Konstantlichtregelung für höchste Energieeffizienz
- 16A-Relais zum Schalten von HLK und ergänzender Beleuchtung
- 4 Tastereingänge (potenzialbehaltet)
- Vielfältige manuelle Übersteuerungsoptionen und bis zu 16 Szenen
- Automatisches Umschalten von Gruppen bei veränderter Raumnutzung
- Schneller Start mit Werkseinstellungen im Broadcast-Betrieb
- Individuelle Gruppen sofort betriebsbereit mit Werkseinstellungen
- Einfaches Konfigurieren per ESY-App über bidirektionale Bluetooth-Schnittstelle
- Einfaches Dokumentieren und Verwalten konfigurierter Projekte per ESY-App (z. B. als PDF-Report)
- Aufputzmontage mit Zubehör

Bietet besondere Produktfunktionen wie:

- Individuelles Steuern von bis zu 16 Gruppen und 16 Szenen
- Präsenz- und tageslichtabhängige Konstantlichtregelung
- Einfaches Parametrieren, Fernsteuern und Dokumentieren mit ESY-App

Technische Daten

ALLGEMEIN	
Geräteklasse	Decken-Präsenzmelder
Lieferumfang	inklusive Linienmaske
User interface	Bluetooth, DALI-Bus
Fernbedienbar	✓
Konformität	CE, EAC, RoHS, WEEE
Garantie	5 Jahre
BEFESTIGUNG	
Montageart	Einbau
Montageort	Decke
Einbaumaß	Einbautiefe: 80 mm, Ø 68 mm
Anschlussart	Steckklemme
Anschließer Leiterquerschnitt	1.50 – 2.50 mm ²
GEHÄUSE	
Abmessungen	Höhe/Tiefe 106 mm, Ø 108 mm
Gewicht	244 g
Werkstoff	UV-stabilisiertes Polycarbonat
Schutzart	IP20
Zulässige Umgebungstemperatur	0 °C...+50 °C
Relative Luftfeuchte	5 - 93 %, nicht kondensierend
Farbe	weiß, ähnlich RAL 9010

ELEKTRISCHE AUSFÜHRUNG

Steuerungssystem	DALI-2
Nennspannung	230 V ~ / 50 - 60 Hz
Ausgangsspannung	16 V DC
Einschaltstrom	20 A / 110 µs
Ausgangsstrom	250 mA
Leerlaufstrom DALI	2 mA
Spitzenstrom DALI	2 mA
Leistungsaufnahme	5 W
Standby-Verbrauch	< 0,4 W
Sendeleistung Bluetooth LE	8 dBm

SENSORIK

Erfassungswinkel	360°
Erfassungsbereich quer	Ø 24 m
Erfassungsbereich frontal	Ø 11 m
Erfassungsbereich Präsenzbereich	Ø 8 m
Erfassungsbereich	bis zu 453 m ²
Reichweitenanpassung	mechanisch durch beiliegende zuschneidbare Linienmaske
Empf. Montagehöhe	3 m
Max. Montagehöhe	10 m
Lichtmessung	Mischlicht

PD-C 360bt/24 APC10 PS plus DALI-2

Artikelnummer	GTIN
EP10428159	4015120428159

Helligkeitswert	5–1000 lx	-301 (Taster), Eingabegerät nach -302 (Schalter, Absolutwerte), Eingabegerät nach -303 (Präsenz- und Bewegungsmelder), Eingabegerät nach -304 (Lichtsensor)
KANÄLE (BELEUCHTUNG / HLK)		
Anzahl HLK-Kanäle	1	Kanal
Anzahl Lichtgruppen	16	Funktion
Tastereingang Beleuchtung	4	Schaltleistung
Slave-Eingang	–	230 V/50 Hz
Modus	Halbautomatik, Vollautomatik	2300 W/10 A (cos phi = 1)
Konstantlichtregelung	✓	1150 VA/5 A (cos phi = 0,5)
Integrierte Zeitschaltuhr	–	600 W LED
DALI-2 Gerätetyp	Steuergerät nach -103, Betriebsgerät -208 (Schaltaktor), Eingabegerät nach	Schaltkontakt
		Schließer / potenzialfrei
		Tastereingang
		✓
		Impulsfunktion
		–

Werkseinstellungen

ALLGEMEIN		Voreinstellung Szene	false - 100 %
Sensitivität	100 %	KANÄLE (BELEUCHTUNG / HLK)	
Lichtleistung Nachleuchten	30 %	Kanal	C1 Beleuchtung
Dauer Nachleuchten	5 min	Betriebsmodus	Vollautomatik
Orientierungslicht EIN	–	Helligkeitssollwert / Schaltschwelle	500 lx
Orientierungslicht helligkeitsabhängig	✓	Nachlaufzeit	5 min
Orientierungslicht Schaltschwelle	10 lx	Orientierungslicht Lichtleistung	10 %
Regeldifferenz (%)	0 %		
Einschaltwert Lichtleistung	50 %		

Zubehör

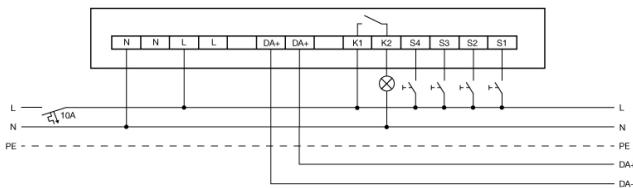
Produktbezeichnung	Artikelnummer	Produktbeschreibung	GTIN
Abdeckung			
COMPACT COVER SET 24/32 SR	EP10425431	Abdeck-Set für COMPACT Serie, 24 m / 32 m, bestehend aus Abdeckblende und Designring, silber	4015120425431
COMPACT COVER SET 24/32 BK	EP00007491	Abdeck-Set für COMPACT Serie, 24 m / 32 m, bestehend aus Abdeckblende und Designring, schwarz	4015120007491
Decken-Präsenzmelder			
PD-C 360/32 BMS DALI-2	EP10424885	DALI-2-zertifizierter Decken-Präsenzmelder als Eingabegerät für DALI-2-Beleuchtungsanlagen	4015120424885
PD-C 360/8 BMS DALI-2	EP10428203	DALI-2-zertifizierter Decken-Präsenzmelder als Eingabegerät für DALI-2-Beleuchtungsanlagen	4015120428203
PD-C 360/24 BMS DALI-2	EP10428210	DALI-2-zertifizierter Decken-Präsenzmelder als Eingabegerät für DALI-2-Beleuchtungsanlagen	4015120428210
Schutz			
BASKET GUARD ROUND LARGE	EM10425608	Schutzkorb für Präsenz- und Bewegungsmelder sowie Rauchmelder, Ø 180 mm, Höhe 90 mm	4015120425608

PD-C 360bt/24 APC10 PS plus DALI-2

Artikelnummer **GTIN**
 EP10428159 4015120428159

Masszeichnung	Erfassungsbereiche	Erfassungsreichweite	
		<input type="checkbox"/> Quer (A)	Ø 24 m
		<input type="checkbox"/> Frontal (B)	Ø 11 m
		<input type="checkbox"/> Präsenzbereich (C)	Ø 8 m

Schaltplan



Standardbetrieb

Ausführliche Produktbeschreibung

- DALI-2-zertifizierter Decken-Präsenzmelder mit integrierter DALI-2-Steuereinheit und -Spannungsversorgung (250 mA)
- Raumübergreifende Lichtsteuerung von bis zu 16 Gruppen
- Leichtes Anpassen an individuelle und komplexe Raumsituationen
- Präsenz- und tageslichtabhängige Konstantlichtregelung für höchste Energieeffizienz
- 16A-Relais zum Schalten von HLK und ergänzender Beleuchtung
- 4 Tastereingänge (potenzialbehafet)
- Vielfältige manuelle Übersteuerungsoptionen und bis zu 16 Szenen
- Automatisches Umschalten von Gruppen bei veränderter Raumnutzung
- Schneller Start mit Werkseinstellungen im Broadcast-Betrieb
- Individuelle Gruppen sofort betriebsbereit mit Werkseinstellungen
- Einfaches Konfigurieren per ESY-App über bidirektionale Bluetooth-Schnittstelle
- Einfaches Dokumentieren und Verwalten konfigurierter Projekte per ESY-App (z. B. als PDF-Report)
- Aufputzmontage mit Zubehör