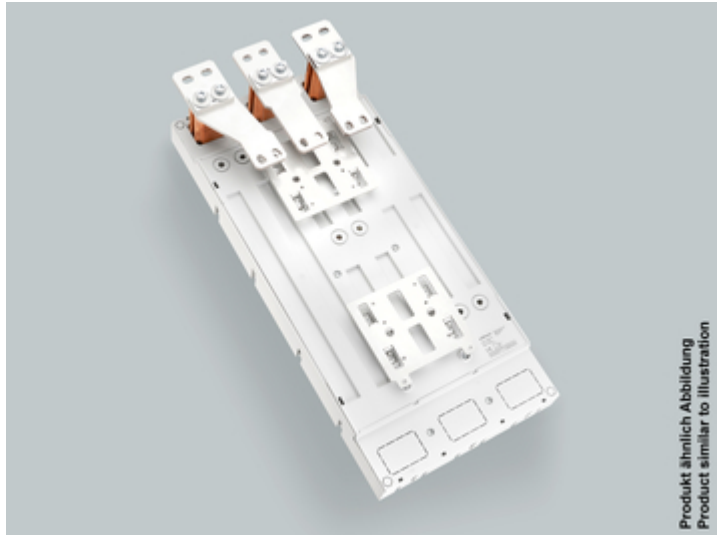


Sammelschienenadapter 1440 A (32 761)



Beschreibung

Artikel

Art.-Nr.: 32 761

EQUES[®] 185Power

Sammelschienenadapter 1440 A

für Siemens 3VL8 1600 A, Eaton NZM4 1600 A

300 x 652, Verbindung oben, Klemmkontaktierung

für Sammelschienen 30, 40, 60, 80, 100, 120 x 10

System

185Power

Produktgruppe 05

Untergruppe 48

VE 1

EAN 4021267327613

Katalogseite 2015 : 4/4

eCl@ss 6.1 27370304
eCl@ss 7.1 27370304
ETIM 4.0 EC001531
ETIM 5.0 EC001531

Zulassungen

Standards

IEC 61439-1:2011

Typnummer: EQ185-A1600

CCC Zulassung: nicht zertifizierungspflichtig

Produktdaten

Elektrische Werte

Bemessungsstrom (IEC): 1.440 A

Bemessungsspannung (IEC) AC: 690 V

Leistungsabgabe:

Bei einer praxisüblichen Belastung von 80% des Bemessungsstromes ergibt sich eine Leistungsabgabe von 350,7 W.

(Bei Betrieb mit dem Bemessungsstrom beträgt die Leistungsabgabe 548 W.)

Bemessungsisolationsspannung U_i (AC): 1000
V

Bemessungsstossspannung U_{imp} : 12 kV

max. zulässige Spannung (IEC) AC: 1000
V

Kurzschlussfestigkeit: der Leistungsschalter übernimmt den Kurzschlussschutz des Adapters

mit Siemens 3VL8 1600A bis 1320A einsetzbar!

mit Eaton NZM4 1600A bis 1440A einsetzbar!

mit Schrack MC4 1600A bis 1440A einsetzbar!

Mechanische Werte

B x H x T: 300 x 652 x 85
Gewicht: 3.060 kg/100
Poligkeit: 3-polig
für 30, 40, 60, 80, 100, 120 x 10
Sammelschienen:

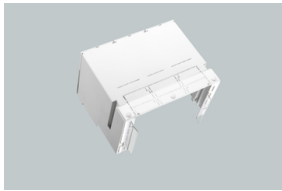
Werkstoffeigenschaften

Gehäuse: temperaturbeständig bis 130°C,
selbstverlöschend nach UL 94,
Kriechstromfestigkeit CTI 600,
halogenfrei

Hinweise

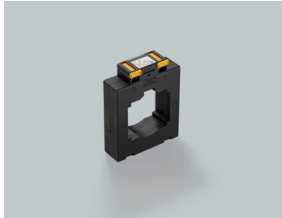
Ausreichend Platz für 2x3 Stromwandler vorhanden.

Zubehör



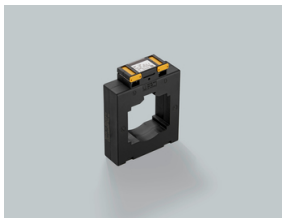
32 703

Berührungsschutzabdeckung IP20 (frontseitig) für Adapter
für Siemens 3VL7 1000 A/1250 A, 3VL8 1600 A, inkl. 3x Abdeckung stirnseitig
300 mm breit



32 983

Stromwandler 630 A / 5 A
5 VA / Klasse 1
für Adapter 185Power



32 984

Stromwandler 800 A / 5 A
5 VA / Klasse 1
für Adapter 185Power



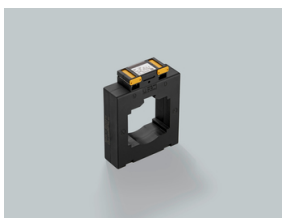
32 985

Stromwandler 1000 A / 5 A
5 VA / Klasse 1
für Adapter 185Power



32 986

Stromwandler 1250 A / 5 A
5 VA / Klasse 1
für Adapter 185Power



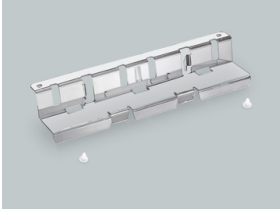
32 987

Stromwandler 1600 A / 5 A
5 VA / Klasse 1
für Adapter 185Power



32 701

Berührungsschutzabdeckung IP20 (frontseitig) für Adapter
für Eaton NZM4, Legrand DPX³ 1600, GE FK1600, inkl. 3x Abdeckung
stirnseitig
300 mm breit



32 704

Berührungsschutzabdeckung IP20 (rückseitig)
für alle Adaptertypen
NEU