

■ DATENBLATT / DATASHEET: DATEC KOAXIAL BNC, TIII

ÜBERSpannungsableiter (FEINSCHUTZELEMENT) SURGE PROTECTION DEVICE (OVERVOLTAGE PROTECTION)

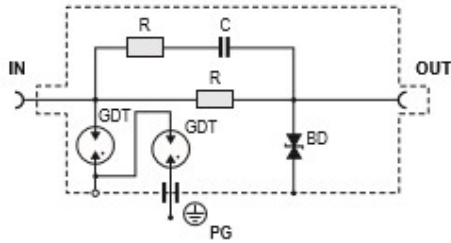


■ TECHNISCHE DATEN / TECHNICAL DATA

Art.nr. / art.no.	IS210425--
Geprüft nach / acc. to	IEC/EN 61643-21
Nennspannung / nominal operating voltage U_n	24 Vdc
max. Dauerspannung / max. continuous rating voltage U_c	28Vdc
Bemessungsbetriebsstrom bei 25 °C / rated operating current at 25°C I_l	100mA
C2 Nennableitstoßstrom / C2 nominal discharge current (8/20) I_n	10kA
Max. Ableitstoßstrom / max. discharge current (8/20) I_{max}	20kA
Restspannung bei 5kA (Draht-Schirm) / residual voltage at 5kA (wire-shield) (8/20)	<65V
Nennüberspannung (Draht-Schirm) / rated spark overvoltage (wire-shield)	30-36V
Nennüberspannung (Schirm-Erdung) / rated spark overvoltage (shield-ground)	72-108V
Ansprechzeit Übersp.gschutz (Draht-Schirm) / response time overvoltage protection (wire-shield) t_a	<10ns
Ansprechzeit Übersp.gschutz (Schirm-Erdung) / response time overvoltage protection (shield-ground)	<100ns
Isolationswiderstand (Draht-Schirm) / insulation resistance (wire-shield) R_{iso}	>28MΩ
Isolationswiderstand (Schirm-Erdung) / insulation resistance (shield-ground)	>1GΩ
Serienwiderstand pro Pfad / serial resistance per path R	9-11Ω
Transversale Kapazität (Draht-Schirm) / transverse capacitance (wire-shield) C	30pF
Transversale Kapazität (Schirm-Erdung) / transverse capacitance (shield-ground)	1pF
Grenzfrequenz / cut-off frequency f_G	100 MHz
Übertragungsrate / transmission rate	16Mbit/s
Temperaturbereich / temperature range	-40°C...+80°C
Anschluss / connection	BNC
Schutzart / degree of protection	IP20

Satz-, Druckfehler und technische Änderungen vorbehalten / subject to technical changes and misprints

Gehäuse / housing	Metall / metal
Signalisierung / signaling	ohne / without
Gewicht / weight	58g
Abmessungen / dimension	90 x 28 x 22 mm



- Legend**
- BD Bi-directional TVS Diode
 - C Capacitor
 - D Diode
 - GDT Gas Discharge Tube
 - PG Protective Grounding
 - R Resistor

