

SMARTFOX Pro Heater 6K

Kurzinstallationsanleitung (GWH-Fachkraft)



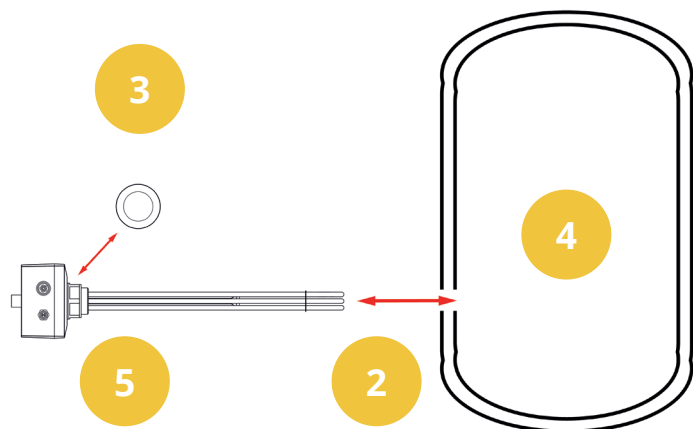
Beachten Sie alle Sicherheitshinweise, Handlungs- und Installationsanweisungen der vollständigen Bedienungsanleitung. Die aktuellste Version finden Sie auf unserer Webseite unter www.smartfox.at/downloads.

Achtung! Bei Montagearbeiten bestehen durch unsachgemäßes Arbeiten zusätzliche Gefahren. Wird das Produkt nicht ordnungsgemäß montiert, kann es zu Beschädigungen kommen oder zu Gefahren für Personen und Sachen. Die Montage darf ausschließlich von einer GWH - Fachkraft durchgeführt werden

1. Den SMARTFOX Pro Heater 6K aus der Verpackung entnehmen.
2. Der Einbau erfolgt waagrecht; Gewindemuffe G1½" (6/4"); Nenndruck bis 10bar

Hinweis! Zur Vermeidung von Korrosionsschäden bei emaillierten oder beschichteten Behältern sind die Rohrheizkörper des Einschraubheizkörpers gegen den Behälter elektrisch isoliert eingebaut und über einen Widerstand definiert leitend verbunden, dadurch wird die Lebensdauer der Schutzanode und des Einschraubheizkörpers erhöht.

3. Im Lieferumfang enthaltenen Dichtring verwenden.
4. Der Boiler / Puffer in dem der Heizstab eingesetzt werden soll, muss abgelassen sein.
5. Den Heizstab mit Messinggewinde an Muffe ansetzen.

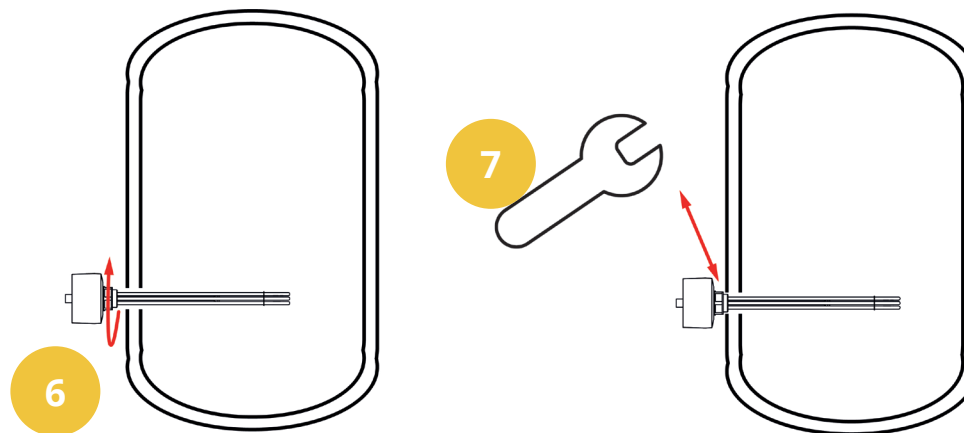


6. Heizstab an 1½" (6/4") Muffe einschrauben.

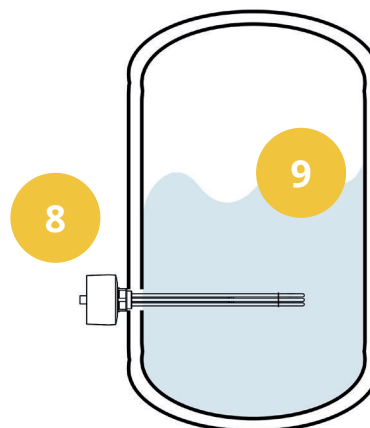
Warnung! Nicht durch Drehen am Kunststoffgehäuse einschrauben.

7. Heizstab am Messingschraubkopf mit geeignetem Werkzeug SW60 festziehen.

Hinweis! Der Heizstab kann nach dem Festziehen leicht arretiert werden, damit das Gehäuse gerade steht.



8. Anschluss auf Dichtheit prüfen.
9. Boiler / Puffer befüllen.



Warnung! Der Heizstab muss vollständig von Wasser umgeben sein und darf unter keinen Umständen im Trockenbetrieb genutzt werden.



Die Montagearbeiten sind abgeschlossen.