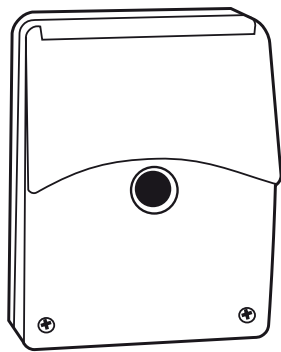


D DÄMMERUNGSSCHALTER

10



● ● CDS-A/N

ESYLUX

www.esylux.com

D DÄMMERUNGSSCHALTER

Wir gratulieren Ihnen zum Kauf dieses qualitativ hochwertigen ESYLUX Produktes. Um ein einwandfreies Funktionieren zu gewährleisten, lesen Sie bitte diese Bedienungsanleitung sorgfältig durch und bewahren Sie sie auf, um gegebenenfalls zukünftig nachlesen zu können.

1 • SICHERHEITSHINWEISE



ACHTUNG: Arbeiten am 230 V Netz dürfen nur von autorisiertem Fachpersonal unter Berücksichtigung der landesüblichen Installationsvorschriften/-normen ausgeführt werden. Vor der Montage des Produktes ist die Netzspannung freizuschalten.

Das Produkt ist nur für den sachgemäßen Gebrauch (wie in der Bedienungsanleitung beschrieben) bestimmt. Änderungen, Modifikationen oder Lackierungen dürfen nicht vorgenommen werden, da ansonsten jeglicher Gewährleistungsanspruch entfällt. Sofort nach dem Auspacken ist das Gerät auf Beschädigungen zu prüfen. Im Falle einer Beschädigung darf das Gerät keinesfalls in Betrieb genommen werden. Wenn anzunehmen ist, dass ein gefahrloser Betrieb des Gerätes nicht gewährleistet werden kann, so ist dieses unverzüglich außer Betrieb zu nehmen und gegen unbeabsichtigten Betrieb zu sichern.

2 • BESCHREIBUNG

Der ESYLUX CDS-A/N ist ein Dämmerungsschalter für die Aufputzmontage zum automatischen Schalten von Beleuchtungsanlagen (Abb. 1). Ein Lichtsensor erfasst die Umgebungshelligkeit. Unterschreitet diese den eingestellten Lichtwert, so schaltet der CDS-A/N die Leuchte automatisch ein und wieder aus, wenn die Umgebungshelligkeit diesen Schwellwert wieder überschreitet.

3 • INSTALLATION / MONTAGE / ANSCHLUSS

Vor der Montage des Produktes ist die Netzspannung freizuschalten. Die Montage des CDS-A/N sollte nur an ebenen, senkrechten, nach Norden ausgerichteten Flächen (Hauswänden) erfolgen. Das Gerät sollte möglichst nicht dem direkten Sonnenlicht ausgesetzt sein. Bitte beachten Sie auch, dass eine Beeinflussung des CDS-A/N durch die geschaltete Beleuchtung ausgeschlossen wird (Abb. 1). Gehäusedeckel abschrauben und das Unterteil mit der Leitungseinführung nach unten auf die entsprechende Fläche montieren. Die Leitungseinführung darf nur in fester Verlegung erfolgen (wasserdichter Leitungsanschluss). Zum leichteren Einführen und Anschließen der Leitung kann das Modul heraus genommen werden (Abb. 5). Dämmerungsschalter gemäß Anschlussplan anschließen (Abb. 3). Von L (Netzspannung) zu L (potenzialfreier Kontakt) liegt eine Brücke von 1,5 mm². Wenn der Relaiskontakt für Kleinspannung genutzt werden soll, muss diese Brücke entfernt werden. Anschließend den Gehäusedeckel wieder aufschrauben. Der Schalterpunkt ist auf einen Praxiswert voreingestellt.

4 • INBETRIEBNAHME UND EINSTELLUNG

Netzspannung zuschalten. Über den Potentiometer kann nun der gewünschte Lichtwert eingestellt werden (Abb. 4). Die rote LED dient als Einstellhilfe (Abb. 4). Wenn der gewünschte Einschaltzeitpunkt (z.B. Dämmerung) erreicht ist, Potentiometer langsam in Richtung „Mondschild“ drehen bis die rote LED leuchtet. Nun entspricht der eingestellte Lichtwert der tatsächlichen Umgebungshelligkeit und der CDS-A/N ist justiert.



HINWEIS: Bitte beachten Sie, dass die angeschlossene Beleuchtung erst ca. 60 Sek., nachdem die LED aufleuchtet, zeitverzögert einschaltet. Durch die Schaltverzögerung von ca. 60 Sek. wird nicht gewünschtes Schalten, das z. B. durch kurzzeitiges Anstrahlen mit einem Autoscheinwerfer oder durch eine dunkle Wolke ausgelöst werden kann, vermieden.

5 • ESYLUX HERSTELLERGARANTIE

ESYLUX Produkte sind nach geltenden Vorschriften geprüft und mit größter Sorgfalt hergestellt. Der Garantiegeber, die Elektro-Technische-Systeme GmbH, Postfach 1840, D-22908 Ahrensburg (für Deutschland) bzw. der entsprechende ESYLUX Distributor in Ihrem Land (eine vollständige Übersicht finden Sie unter www.esylux.com) übernimmt für die Dauer von drei Jahren ab Herstellungsdatum eine Garantie auf Herstellungs-/Materialfehler der ESYLUX Geräte. Diese Garantie besteht unabhängig von Ihren gesetzlichen Rechten gegenüber dem Verkäufer des Gerätes.

ABB. 1

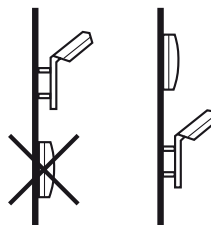


ABB. 2

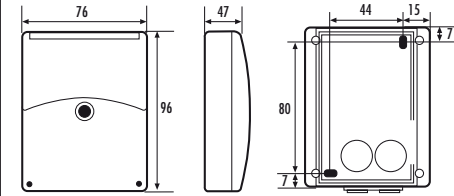


ABB. 3

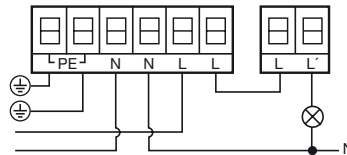


ABB. 4

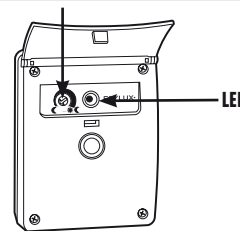
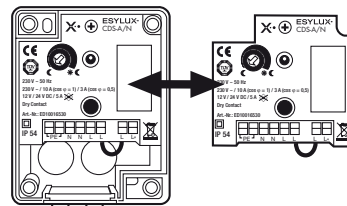


ABB. 5



• TECHNISCHE DATEN

NETZSPANNUNG	230 V ~ 50 Hz
LICHTWERT	ca. 5 - 300 Lux
EIN-/AUSSCHALTVERZÖGERUNG	ca. 60 Sek.
SCHALTLEISTUNG	230 V ~, 10 A (cos φ = 1), 3 A (cos φ = 0,5) 12/24 V DC/5 A, keine Schutzkleinspannung
SCHALTAUSGANG/-KONTAKT	potenzialfrei, 1 Schließer
BETRIEBSTEMPERATURBEREICH	-25 °C ... +55 °C
SCHUTZART	IP 54
SCHUTZKLASSE	II
PRÜFZEICHEN	TÜV
FARBE	weiß, ähnlich RAL 9010 / braun, ähnlich RAL 8017

Technische und optische Änderungen ohne Ankündigung vorbehalten.

Die Garantie bezieht sich nicht auf die natürliche Abnutzung, Veränderung/Störung durch Umwelteinflüsse oder auf Transportschäden sowie nicht auf Schäden, die infolge Nichtbeachtung der Bedienungsanleitung, der Wartungsanweisung und/oder unsachgemäßer Installation entstanden sind. Mitgelieferte Batterien, Leuchtmittel und Akkus sind von der Garantie ausgeschlossen. Die Garantie kann nur gewährt werden, wenn das unveränderte Gerät unverzüglich nach Feststellung des Mangels mit Rechnung/Kassenbon sowie einer kurzen schriftlichen Fehlerbeschreibung, ausreichend frankiert und verpackt an den Garantiegeber eingesandt wird. Bei berechtigtem Garantieanspruch wird der Garantiegeber nach eigener Wahl das Gerät in angemessener Zeit ausbessern oder austauschen. Weitergehende Ansprüche umfasst die Garantie nicht, insbesondere haftet der Garantiegeber nicht für aus der Fehlerhaftigkeit des Gerätes entstehende Schäden. Sollte der Garantieanspruch nicht gerechtfertigt sein (z.B. nach Ablauf der Garantiezeit oder bei Mängeln außerhalb des Garantieanspruchs), so kann der Garantiegeber versuchen, das Gerät kostengünstig gegen Berechnung für Sie zu reparieren.

TOB 02/2010

ESYLUX

ESYLUX GmbH

Postfach 1834, 22908 Ahrensburg/Germany



Internet: www.esylux.com
e-mail: info@esylux.com