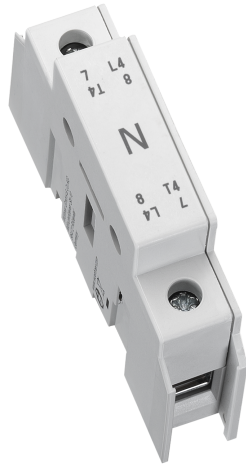


## Nullleiter für SD2 3P Lasttrennschalter (33684)



Das Foto kann einen ähnlichen Artikel anzeigen.

### Beschreibung

Art.-Nr.: 33684

CAPUS® Panel

Nullleiter für SD2 3P Lasttrennschalter

**NEU**

### System

Montageplatte

DIN-Schiene

Produktgruppe 14

Untergruppe 51

VE 1

EAN 4021267336844

ECLASS 6.1 27371403  
ECLASS 7.1 27371403  
ETIM 4.0 EC000216  
ETIM 5.0 EC000216

## Zulassungen

### Standards

IEC 60947-1:2007 + A1:2010 + A2:2014  
IEC 60947-3:2008 + A1:2012 + A2:2015  
UL 508

### Approbationen

UL, EAC



Typnummer: SD2-N  
EAC Typ: AC-A

UL file: E506215, UL category (for USA): NLRV <http://www.ul.com>  
UL file: E506215, UL category (for Canada): NLRV7 <http://www.ul.com>

## Technische Daten

### Angaben IEC

#### Standards

IEC 60947-1:2007 + A1:2010 + A2:2014  
IEC 60947-3:2008 + A1:2012 + A2:2015

#### Elektrische Werte IEC

Bemessungsstrom (IEC): 100 A  
Bemessungsspannung (IEC) AC: 690 V

Bemessungsfrequenz (IEC): 50 / 60 Hz

Bemessungsisolationsspannung  $U_i$  AC: 800 V  
Bemessungsstossspannung  $U_{imp}$ : 8 kV

Bed. Kurzschlussstrom mit Sicherungen (AC):	10 kA
ermittelt mit Sicherungen der Betriebsklasse:	gG
Bemessungskurzzeitstromfestigkeit $I_{CW}$ (1,0 s) max.:	1.5 kA
Bemessungseinschaltvermögen :	3.5 kA

## Angaben UL

### Standards

UL 508

## Mechanische Werte

B x H x T: 17 x 100 x 80

Gewicht: 10.0 kg/100

Poligkeit: N

Schutzart: IP20

## Klemmstellen

Rahmenklemme

Antrieb: PZ2

Abisolierung: 13 mm

Querschnitt min.: 16 mm<sup>2</sup>

Querschnitt max.: 50 mm<sup>2</sup>

Md min.: 3.5 Nm

Md max.: 3.5 Nm

Nicht geeignet für Aluminiumleiter !

für Anwendungen nach IEC / EN :

16 - 50 mm<sup>2</sup> feindrähtig und rund mehrdrähtig

16 mm<sup>2</sup> rund eindrähtig

Md 3,5 Nm

50 mm<sup>2</sup> feindrähtig mit Aderendhülse

Md 4,2 .... Nm ?

für Anwendungen nach UL / CSA :

AWG 6 - 1

31 lb-in

## Hinweise

N-Pol:

gleichzeitige Einschaltung. Keine voreilende Einschaltung  
nacheilende Ausschaltung  
auf der linken Seite montiert  
demontierbar  
auf der rechten Seite montierbar

Für 3P+N-Schalter werden oben und unten jeweils zwei Anschlussraumabdeckungen benötigt: 3-polig und 1-polig.