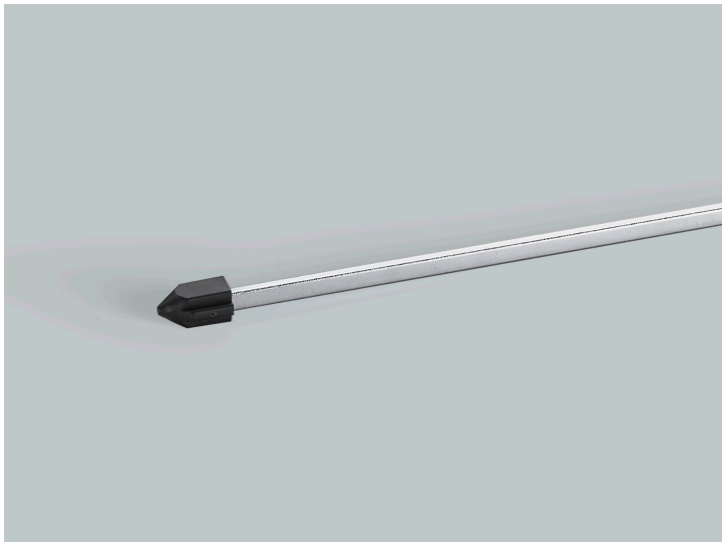


Verlängerungsachse, Länge 300 mm (33682)



Das Foto kann einen ähnlichen Artikel anzeigen.

Beschreibung

Art.-Nr.: 33682

Verlängerungsachse, Länge 300 mm
für SD1, SD2, SD3

System

Zubehör

Produktgruppe 14

Untergruppe 51

VE 1

EAN 4021267336820

Katalogseite 2020 : 6.20

ECLASS 6.1 27371492
ECLASS 7.1 27371492
ETIM 4.0 EC000916
ETIM 5.0 EC000916

Zulassungen

Standards

IEC 60947-1:2007 + A1:2010 + A2:2014
IEC 60947-3:2008 + A1:2012 + A2:2015
UL 508

Approbationen

UL, EAC



Typnummer: SD-S-3
EAC Typ: AC-A

Technische Daten

Angaben IEC

Standards

IEC 60947-1:2007 + A1:2010 + A2:2014
IEC 60947-3:2008 + A1:2012 + A2:2015

Elektrische Werte

Kurzschlussfestigkeit: entfällt, da das Produkt keine stromführenden Teile beinhaltet oder trägt
bzw. im Kurzschlussfall nicht beansprucht wird

Angaben UL

Standards

UL 508

Mechanische Werte

Gewicht: 5.4 kg/100