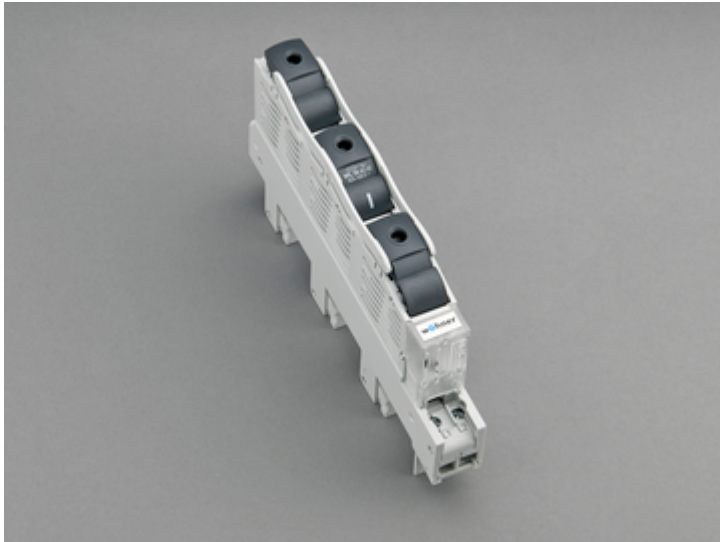


Reiter-Sicherungs-Schalter (31 158)



Beschreibung

Artikel

Art.-Nr.: 31 158

SECUR[®] 60Classic

Reiter-Sicherungs-Schalter

für D01 und D02-Sicherungen

E18 / 63 A / 3P

für Sammelschienen 12, 15, 20, 25, 30 x 5, 10 und Profilschienen

System

60Classic

Produktgruppe 01

Untergruppe 42

VE 1

EAN 4021267311582

Katalogseite 2015 : 2/20

eCl@ss 6.1 27142110
eCl@ss 7.1 27142110
ETIM 4.0 EC000277
ETIM 5.0 EC000277

Zulassungen

Standards

IEC 60947-1:2007 + A1:2010 + A2:2014

IEC 60947-3:2008 + A1:2012

DIN 57638/09.81

Approbationen

VDE



Typnummer: SPL-D0

Produktdaten

Elektrische Werte

Bemessungsstrom (IEC): 63 A

Bemessungsspannung (IEC) AC: 400
V

Bemessungsspannung (IEC) DC: 110
V

Gebrauchskategorie AC (IEC 60947-3): AC-23A (400 V)

Gebrauchskategorie DC (IEC 60947-3): DC-21B (48 V) 1 Pol
DC-21B (110V) 2 Pole

Leistungsabgabe:

Bei einer praxisüblichen Belastung von 80% des Bemessungsstromes ergibt sich eine Leistungsabgabe von 6,7 W.

(Bei Betrieb mit dem Bemessungsstrom beträgt die Leistungsabgabe 10,5 W.)

Bemessungsisolationsspannung U_i (AC): 500
V
Bemessungsstossspannung U_{imp} : 6 kV
max. zulässige Spannung (IEC) AC: 800
V
max. zulässige Spannung (IEC) DC: 110
V

Bed. Bem.-kurzschlussstrom mit Sicherungen: 50 kA / 400V AC
ermittelt mit Sicherungen der Betriebsklasse: gG

für Sicherungseinsätze und Paßeinsätze nach DIN VDE 0636-3 IEC / EN 60269-3
Gebrauchskategorie nach VDE 0638 : AC22

Die Trennfunktion zwischen den zu- und abgangsseitigen Anschlüssen wird gemäß Produktnorm über das bestimmungsgemäße Öffnen vom Schaltmechanismus sichergestellt.

Mechanische Werte

B x H x T: 27 x 220 x 104
Gewicht: 75,9 kg/100
Poligkeit: 3-polig
für 12, 15, 20, 25, 30 x 5, 10 und Profilschienen
Sammelschienen:

Befestigungsart: Patentierter Rastmechanismus Anzugsdrehmoment der Rahmenklemmen 3 Nm

Klemmstellen

Rahmenklemme zum Leiteranschluss:
Cu 1,5 - 6 mm² (re)
Cu 1,5 - 16 mm² (f)
Cu 1,5 - 16 mm² (f+AE)

Werkstoffeigenschaften

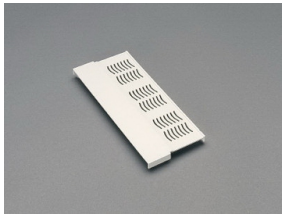
Gehäuse:	temperaturbeständig bis 140°C, selbstverlöschend nach UL 94, Kriechstromfestigkeit CTI 225, silikon- und halogenfrei
Schaltknebel:	temperaturbeständig bis 125°C, selbstverlöschend nach UL 94, Kriechstromfestigkeit CTI 200
Sicherungsträger:	temperaturbeständig bis 150°C, selbstverlöschend nach UL 94, Kriechstromfestigkeit CTI 125, halogenfrei
Abdeckung:	temperaturbeständig bis 125°C, <input type="checkbox"/> Brandverhalten UL 94 HB, <input type="checkbox"/> Kriechstromfestigkeit CTI 200, <input type="checkbox"/> halogenfrei
Anschlusschrauben:	Schraube +/- (PZ2), verzinkt, chromitiert

Hinweise

SECUR®PowerLiner sind mit D0-Passhülsen bestückbar. Mit Reduziereinsatz (Art-Nr. 31 902) und Passhülsen auch geeignet für D01-Sicherungseinsätze. Bei Dauerbelastung über 35 A wird die Verwendung des Seitenmoduls Art-Nr. 31 901 empfohlen.

D02-Sicherungseinsätze mit versilberten Endkappen verwenden

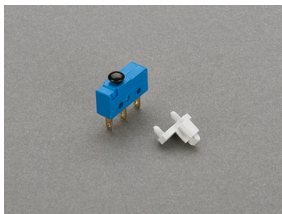
Zubehör



31 901
Seitenmodul 9 mm



31 902
D02-Reduziereinsatz für D01-Sicherungen 2 - 16 A



31 903
Meldeschalter
Wechsler 250V AC / 5A, 30V DC / 4A