

# NH-Sicherungs-Lasttrennschalter Gr. 2, 400 A, Reiter, Abgang unten/oben (33 161)



## Beschreibung

### Artikel

Art.-Nr.: 33 161

QUADRON® 60Classic

NH-Sicherungs-Lasttrennschalter Gr. 2, 400 A, Reiter, Abgang unten/oben

Anschlusschraube M10

mit elektromechanischer Sicherungsüberwachung

für Sammelschienen 12, 20, 30 x 10 und Profilschienen

### System

60Classic

Produktgruppe 09

Untergruppe 31

VE 1

EAN 4021267331610

## Produktvorteile

Trenner sind ausgerüstet mit Lichtbogenlöscheinrichtungen.  
Für sicheres Anschließen der Leitungen ist der Berührungsschutz 2geteilt.

Katalogseite 2015 : 2/29

eCl@ss 6.1 27142108

eCl@ss 7.1 27142108

ETIM 4.0 EC001040

ETIM 5.0 EC001040

## Zulassungen

### Standards

IEC 60947-1:2007 + A1:2010 + A2:2014

IEC 60947-3:2008 + A1:2012

### Approbationen

IEC (CB), UL, Germanischer Lloyd, KEMA, CCC



for UL feeder circuits >250V

Typnummer: LTS-2

UL file: E230163, UL category (for USA): IZLT2 <http://www.ul.com>

CCC Zertifikat: 2004010302117262

## Produktdaten

### Elektrische Werte

Bemessungsstrom (IEC): 400 A

Bemessungsspannung (IEC) AC: 690 V

Bemessungsspannung (IEC) DC: 250 V

Bemessungsstrom (UL): 400 A

Bemessungsspannung (UL) AC: 600 V

Gebrauchskategorie AC (IEC 60947-3): AC-23B (400 V)

AC-22B (690 V)

AC-21B (690 V)

Gebrauchskategorie DC (IEC 60947-3): DC-Angaben: 2 Strombahnen (L1,L3) in Reihe

DC-22B (250 V)

Leistungsabgabe:

Bei einer praxisüblichen Belastung von 80% des Bemessungsstromes ergibt sich eine Leistungsabgabe von 28,8 W.

(Bei Betrieb mit dem Bemessungsstrom beträgt die Leistungsabgabe 45 W.)

Bemessungsisolationsspannung  $U_i$  (AC): 800

V

Bemessungsstossspannung  $U_{imp}$  : 6 kV

max. zulässige Spannung (IEC) AC: 690

V

max. zulässige Spannung (IEC) DC: 250

V

Bed. Bem.-kurzschlussstrom mit Sicherungen: 50 kA / 690

V

ermittelt mit Sicherungen der Betriebsklasse: gG

SCCR: 100 kA

für Sicherungseinsätze IEC 60269-2-1 (I) / DIN VDE 0636-201 Gr. 2 bis 34 W Verlustleistung, mit spannungsführenden Griffflaschen

Besondere Betriebsbedingungen gemäß IEC / EN 61439-1 können zu Fehlauflösungen von Meldeschaltern oder Sicherungsüberwachungen führen. Die vorliegenden Betriebsbedingungen sind dementsprechend bei der Auswertung der Meldesignale zu berücksichtigen.

Entsprechend den angegebenen AC- und DC- Schalteigenschaften und unter Berücksichtigung der Überlastbedingungen, sind gewisse Abstände zu geerdeten Metallteilen einzuhalten. Nähere Informationen auf Anfrage.

Bei Verwendung als Trennschalter ist die Einhaltung der Abstände nicht erforderlich.

Schutzart IP30 frontseitig, im Anschlussbereich vom Einbau abhängig

Sicherungsüberwachung:

Bemessungsbetriebsspannung

AC 24-690V, DC 24-250V

potentialfreie Öffner und Schließer:

AC-15 24V/2A, (230V\* 0,5A)

DC-13 24V/1A, 60V 0,15A

\*Verschmutzungsgrad 2, Überspannungskategorie II

Hilfsenergie nicht erforderlich,

weitere Informationen, siehe Montageanleitung

### **Mechanische Werte**

B x H x T: 210 x 288 x 220

Gewicht: 574 kg/100

Poligkeit: 3-polig

für 12, 20, 30 x 10 und Profilschienen

Sammelschienen:

Schutzart frontseitig: IP30

Befestigungsart: patentierter Rastmechanismus

### **Klemmstellen**

Schraube M10 :

Md 30 - 35 Nm

Zubehör:

Schellenanschluß: Cu 120-240mm<sup>2</sup> rm, f+AE; Ia. Cu 21x1-14; 6-8 Nm Drehmoment

Prismenklemme einfach: Cu, Al\* 120-240mm<sup>2</sup> rm, sm, f, f+AE; 6-8 Nm Drehmoment

\*Verbindungen mit Aluminiumleitern sind nicht wartungsfrei.

## Werkstoffeigenschaften

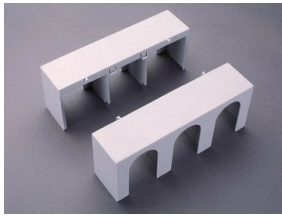
Basiskörper:	temperaturbeständig bis 125°C, selbstverlöschend nach UL 94, Kriechstromfestigkeit CTI 200, halogenfrei
Berührungsschutz:	temperaturbeständig bis 125°C, selbstverlöschend nach UL 94, Kriechstromfestigkeit CTI 600, halogenfrei
Deckel:	temperaturbeständig bis 125°C, selbstverlöschend nach UL 94, Kriechstromfestigkeit CTI 200, halogenfrei
Adapterplatte:	temperaturbeständig bis 125°C, selbstverlöschend nach UL 94, Kriechstromfestigkeit CTI 200, halogenfrei
Kontakte:	fremdgefederte Kupferkontakte, versilbert
Anschlusschrauben:	Schraube M10, verzinkt, chromitiert

## Variante

Variante mit elektronischer Sicherungsüberwachung siehe 33 326

Variante ohne Sicherungsüberwachung siehe 33 602

## Zubehör



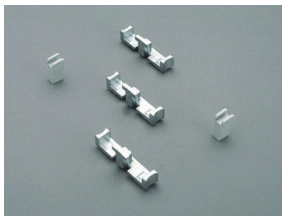
**33 143**

Abdeckung für Kabelschuhe, oben/unten ansteckbar  
für NH-Sicherungs-Lasttrennschalter Gr. 2



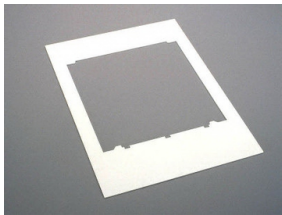
**33 146**

Prismenklemme, doppelstöckig für Cu-Leiter  
2x 70 - 120 mm<sup>2</sup>  
Größe 2



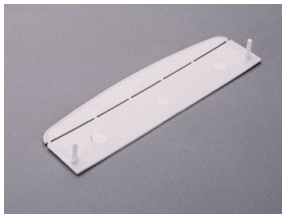
**33 148**

Umrüst-Set  
für Sammelschienen 5 mm  
Größe 2



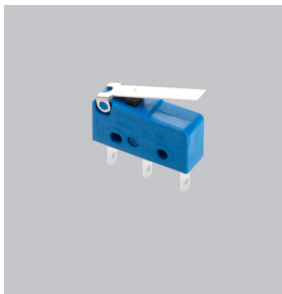
**33 153**

Blendrahmen  
248 x 330  
Größe 2



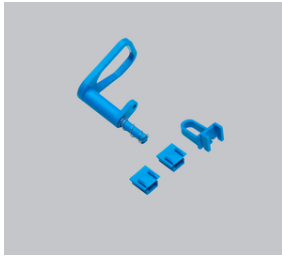
**33 155**

Übergreifschutz für NH-Sicherungs-Lasttrennschalter Gr. 1-3  
zum rückseitigen Verschließen des Griffbereiches



**33 156**

Meldeschalter  
Wechsler 250V AC / 5A, 30V DC / 4A

**33 157**

Trennerdeckel-Verriegelung

für Plombierdraht und 3 Schlösser Bügeldurchmesser 4 - 7 mm

Größe 1 - 3

**33 164**

Schellenanschluss für Cu-Leiter

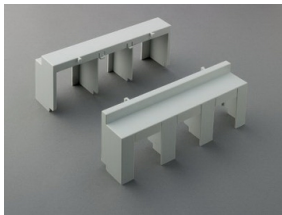
120 - 240 mm<sup>2</sup>

Größe 2

**33 167**

Prismenklemme einfach für Cu- und Al- Leiter

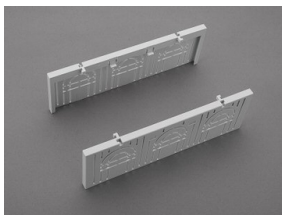
50 - 240 mm<sup>2</sup>

**33 316**

Ausgleichshaube 2-teilig

für NH-LTS Gr. 2

Größe 2

**33 418**

Abdeckung für Anschlussbereich

für NH-Sicherungs-Lasttrennschalter Gr. 2