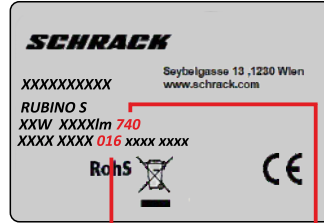


(EU) 2019/2015.

- PL TEN PRODUKT ZAWIERA ŹRÓDŁO ŚWIATŁA O KLASIE EFEKTYWNOŚCI ENERGETYCZNEJ [X].
- GB THIS PRODUCT CONTAINS A LIGHT SOURCE WITH EFFICIENCY ENERGY CLASS [X].
- FR CE PRODUIT CONTIENT UNE SOURCE LUMINEUSE DE CLASSE D'EFFICACITÉ ÉNERGÉTIQUE [X].
- BEPT ESTE PRODUTO CONTÉM UMA FONTE DE LUZ COM CLASSE DE EFICIÊNCIA ENERGÉTICA [X].
- RU ЭТОТ ПРОДУКТ СОДЕРЖИТ ИСТОЧНИК СВЕТА КЛАССА ЭНЕРГОЭФФЕКТИВНОСТИ [X].
- DE DAS PRODUKT ENTHÄLT EINE LICHTQUELLE DER ENERGIEEFFIZIENZKLASSE [X].
- UA ЦЕЙ ВИРІБ МІСТИТЬ ДЖЕРЕЛО СВІТЛА КЛАСУ ЕНЕРГОЕФЕКТИВНОСТІ [X].

[X] يحتوي هذا المنتج على مصدر ضوء ذو كفاءة/تطابق فئة [X]



ОПТИКА OPTICS	Klasa energetyczna [X] dla parametru CRI/RA+ KOLOR (K)											
	Energy class [X] depending on CRI/RA+COLOR (K)											
	722	727	730	740	757	765	822	827	830	840	857	865
O11, O12, O13, O14, O15, O16, O17, O18, OM82	D	C	C	C	C	C	E	D	C	C	C	C

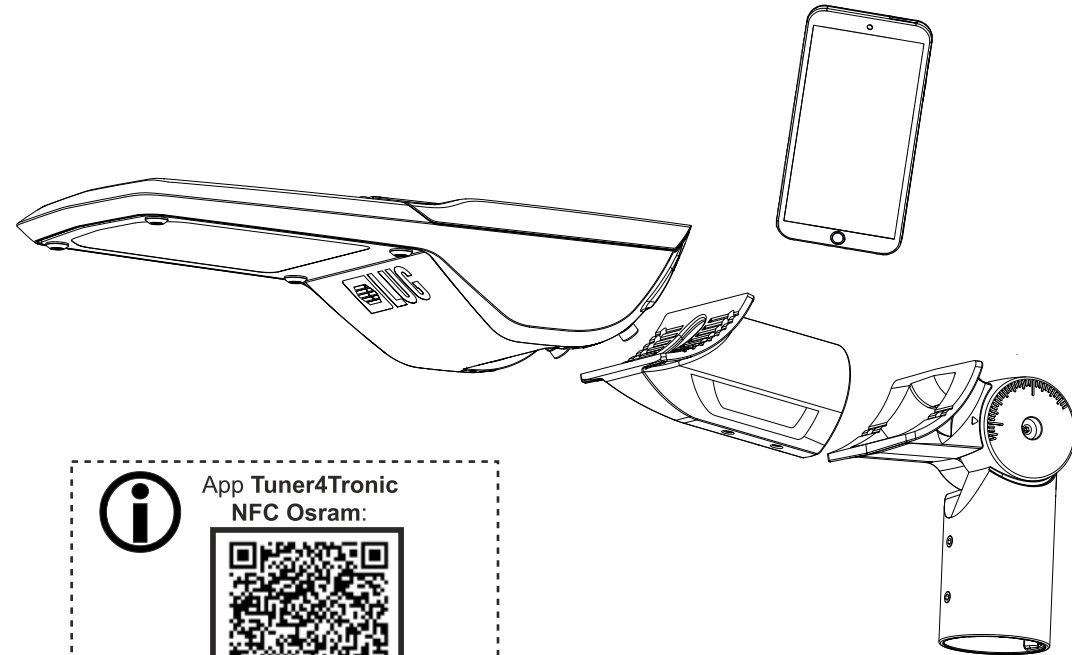
- PL: Źródło światła zastosowane w tej oprawie oświetleniowej powinno być wymieniane wyłącznie przez producenta lub jego przedstawiciela serwisowego, lub podobnie wykwalifikowaną osobę. Ostrzeżenie, ryzyko porażenia prądem elektrycznym.
- EN: The light source contained in this luminaire shall only be replaced by the manufacturer or his service agent or a similar qualified person. Caution, risk of electric shock.
- FR: La source lumineuse utilisée dans ce luminaire doit être changée uniquement par le fabricant, par son représentant technique ou une personne qualifiée. Avertissement, risque de choc électrique.
- BR/PT: A fonte de luz contida nesta luminária deve ser substituída apenas pelo fabricante ou seu pessoal de serviço ou pelo pessoal qualificado semelhante. Cuidado, risco de choque elétrico.
- RU: Источник света, используемый в этом светильнике, может быть заменено только производителем, его сервисным агентом или квалифицированным специалистом. Осторожно: опасность поражения электрическим током.
- DE: Die Lichtquelle, die bei dieser Leuchte verwendet wurde darf nur von dem Hersteller, seinem Servicevertreter oder einer qualifizierten Person ausgetauscht werden. Warnung, Stromschlaggefahr.
- UA: Джерело світла, що використовується у цьому світильнику, може бути замінено тільки виробником, його сервісним агентом або кваліфікованим фахівцем. Обережно, небезпека ураження електричним струмом.

ع: مصدر الضوء الموجود في وحدة الإنارة هذه يجب استبداله من المصنِّع أو وكيل الخدمة أو شخص مؤهل مماثل. احذر، خطر حدوث صدمة كهربائية

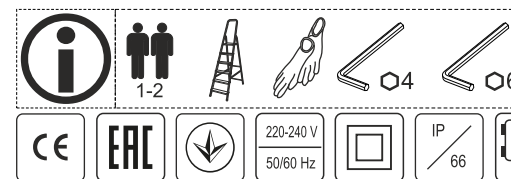
RUBINO S LED NFC PROGRAMMING

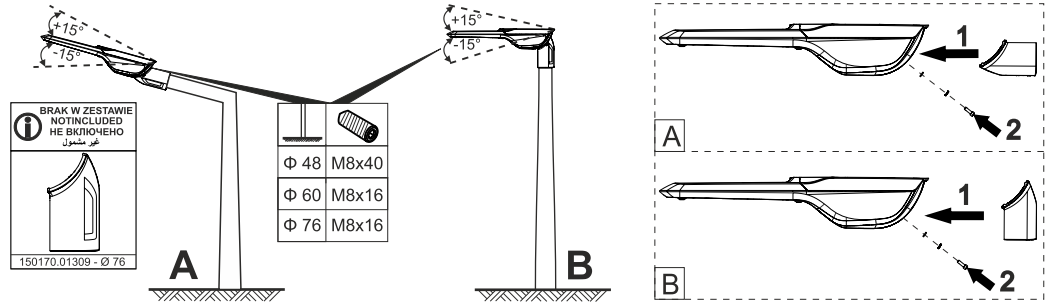
INSTRUKCJA MONTAŻU | ИНСТРУКЦИЯ ПО МОНТАЖУ | MONTAGEANLEITUNG | INSTRUCTIONS DE MONTAGE | NÁVOD K MONTÁŽI | SZERELÉSI UTASÍTÁSOK
 MONTERINGSVEJLEDNING | INSTRUÇÕES DE MONTAGEM | MONTERINGSVEJLEDNING | INSTRUCCIONES DE MONTAJE | KOKOONPANO - JA KIINNITYSOHJEET
 MONTAGE INSTRUKTIE | INSTRUZIONI DI MONTAGGIO | ІНСТРУКЦІЯ З МОНТАЖУ | ІНСТРУКЦІЯ МОНТАЖУ | MONTAJ YÖNERGESİ | تعليمات التركيب

- PL MONTAŻU POWINNA DOKONAĆ OSOBA POSIADAJĄCA ODPOWIEDNIE UPRAWNIENIA.
- GB INSTALLATION MUST BE PERFORMED BY AN AUTHORIZED TECHNICIAN.
- FR LA MONTAGE DOIT FAIRE UNE PERSONNE QUI POSSEDER LES EXPERIENCES COMPETENTES.
- BR/PT A INSTALAÇÃO TEM QUE SER FEITA POR UM TÉCNICO AUTORIZADO.
- RU МОНТАЖ НУЖЕН БЫТЬ СОВЕРШЕН ЧЕРЕЗ ЛИЦО ИМЕЮЩЕ СООТВЕТСТВЕННЫЕ ПРАВА.
- DE DIE MONTAGE MUSS VON EINER PERSON MIT ERFORDERLICHEN KENNTNISSEN DURCHFÜHRT WERDEN.
- UA МОНТАЖ МАЄ ВИКОНУВАТИ КОМПЕТЕНТНИЙ СПЕЦІАЛІСТ
- ES LA INSTALACIÓN DEBE SER REALIZADA POR UN TECNICO AUTORIZADO
- ع من قبل فني معتمد يجب أن يتم التركيب



i App Tuner4Tronic
NFC Osram:



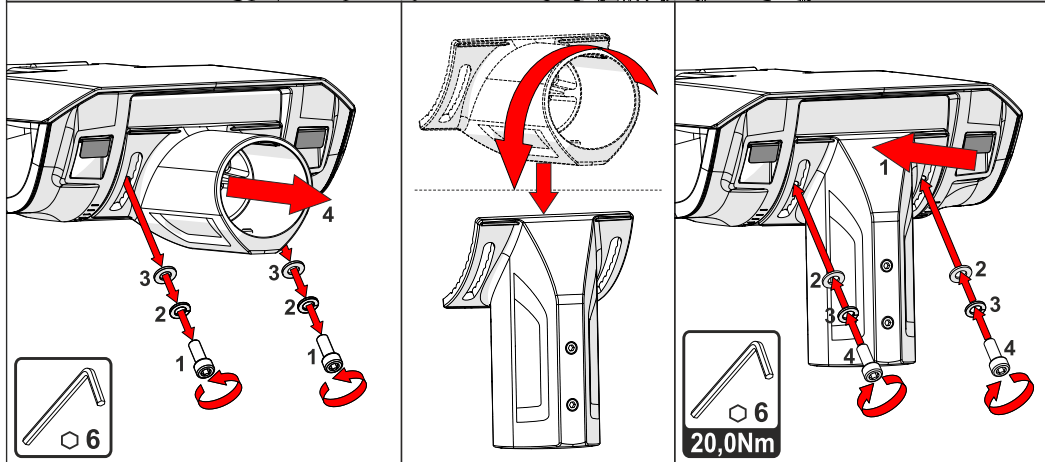
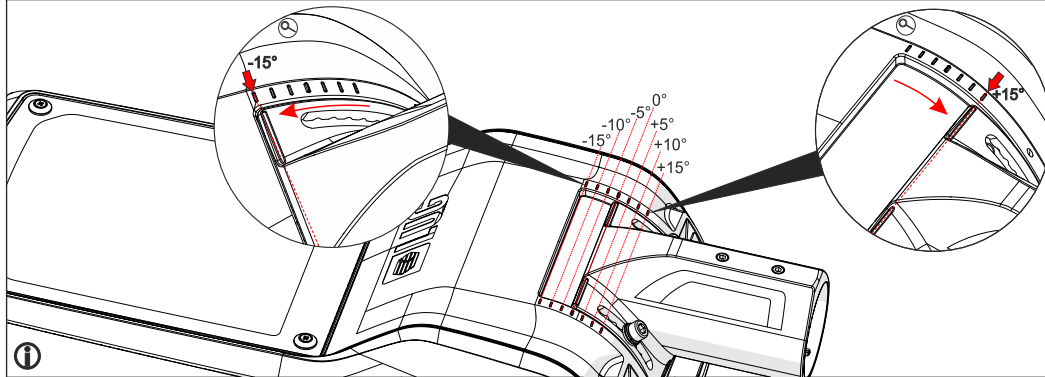
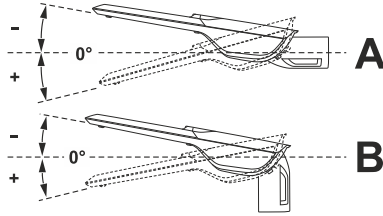


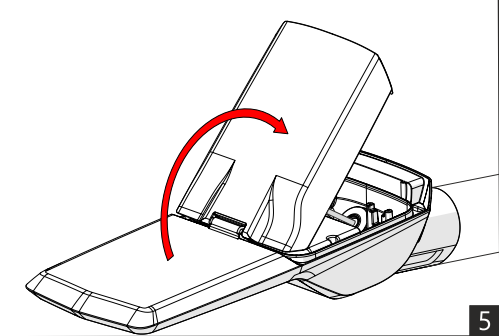
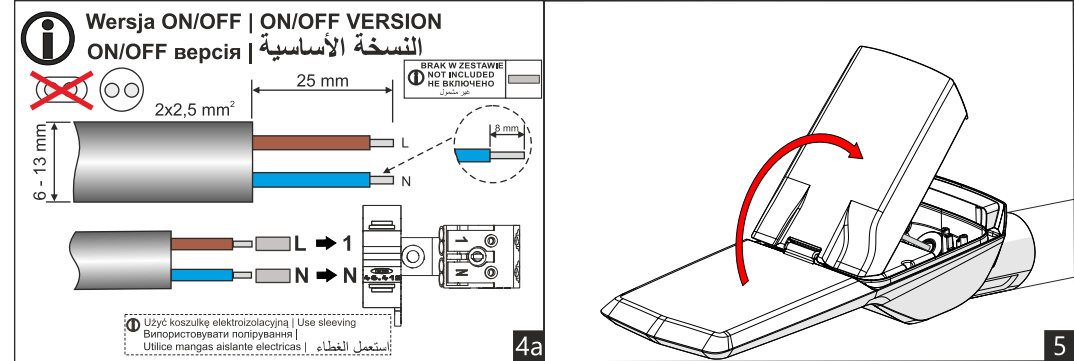
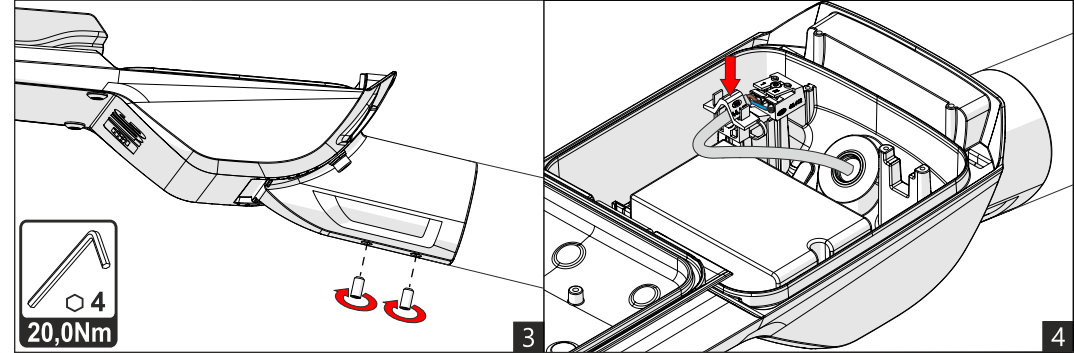
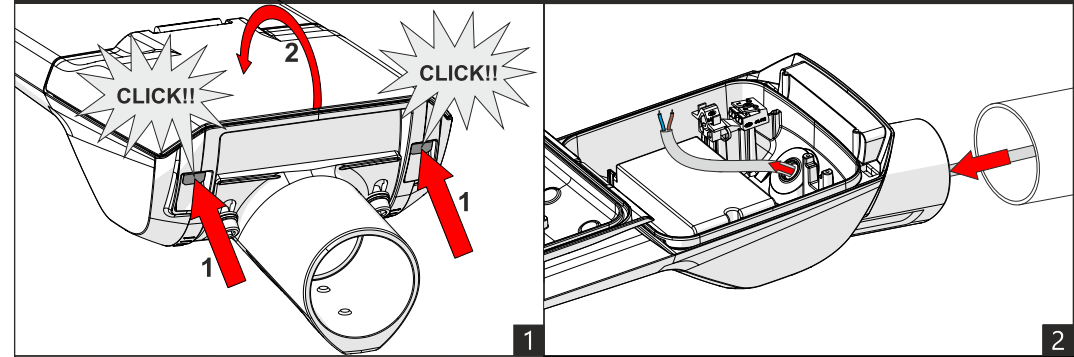
PL: Certyfikat DARK SKY dostępny dla temperatury barwowej 3000K i niższej oraz dla opraw oświetleniowych zamontowanych w pozycji poziomej (w razie potrzeby użyć regulacji/wy poziomować).

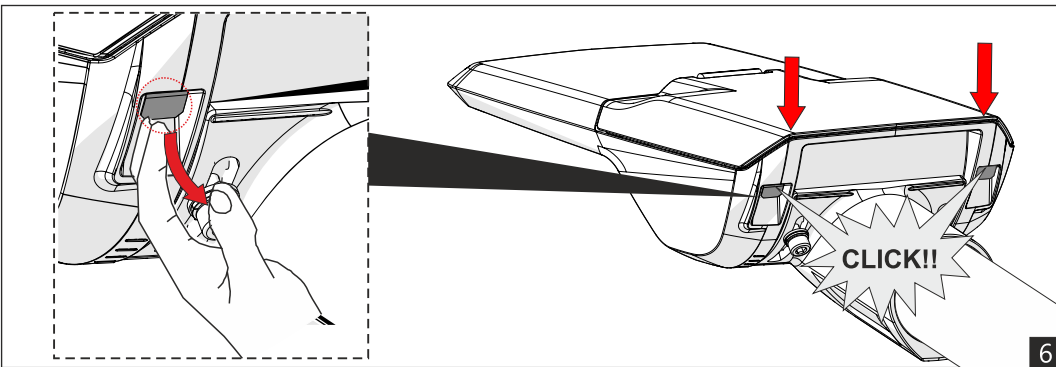
EN: DARK SKY certification available for colour temperatures of 3000K and below and for lighting fixtures mounted in a horizontal position (use adjustment/leveling if necessary).

UA: Сертифікація DARK SKY доступна для колірних температур 3000K і нижче, а також для освітлювальних приладів, встановлених у горизонтальному положенні (за потреби використовуйте регулювання/вирівнювання).

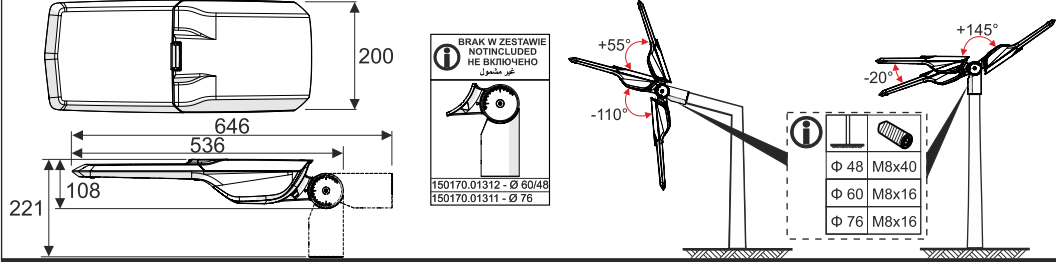
ع: شهادة DARK SKY متاحة لدرجات حرارة الألوان 3000 كلفن وأقل ولتركيبات الإضاءة المشيئة في وضع أفقي (استخدم التعديل/ التسوية إذا لزم الأمر).



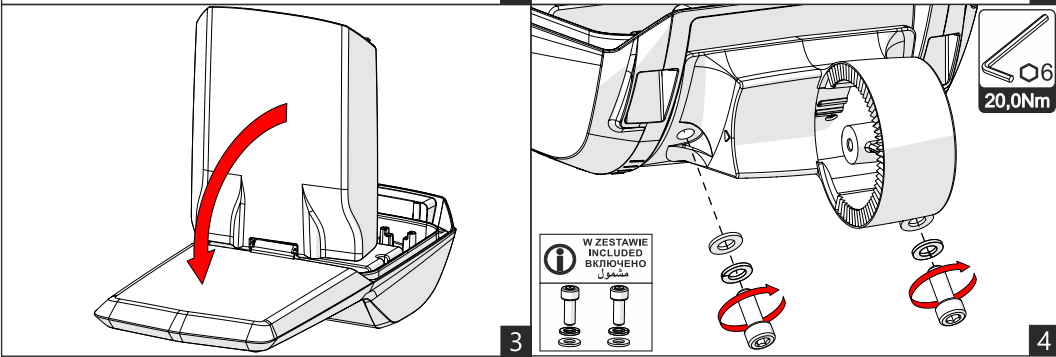
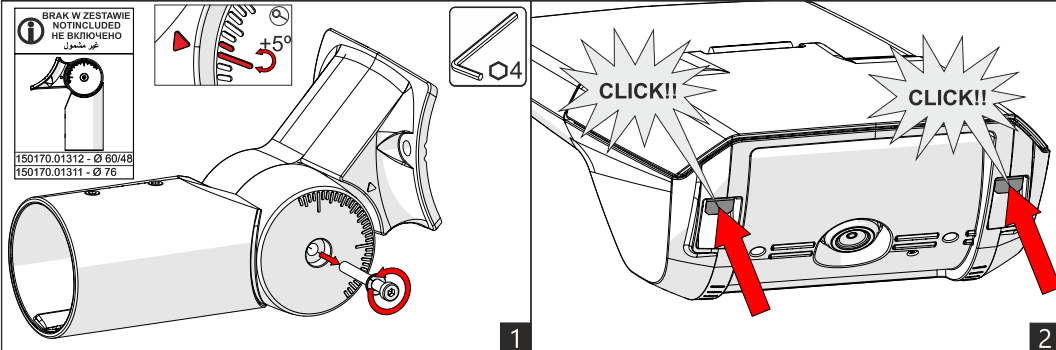




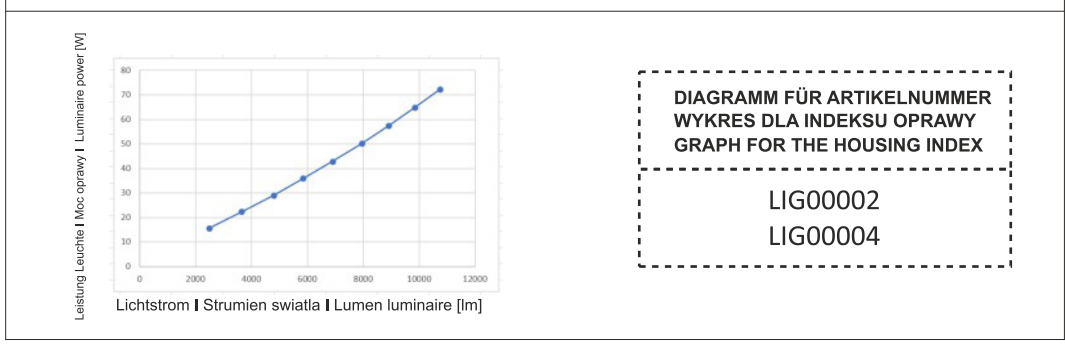
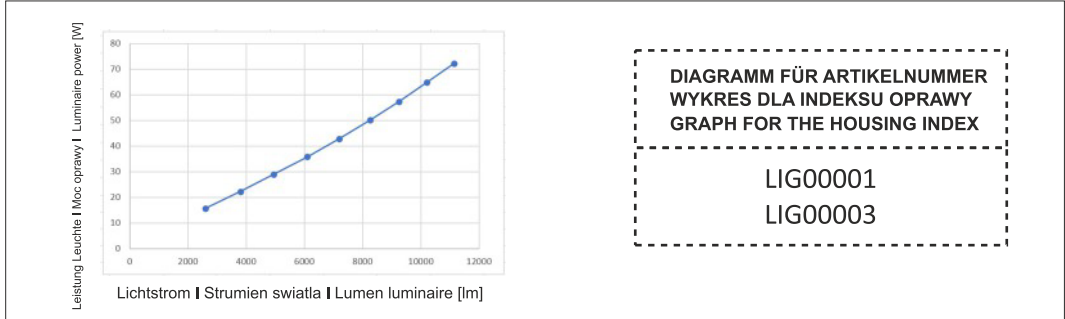
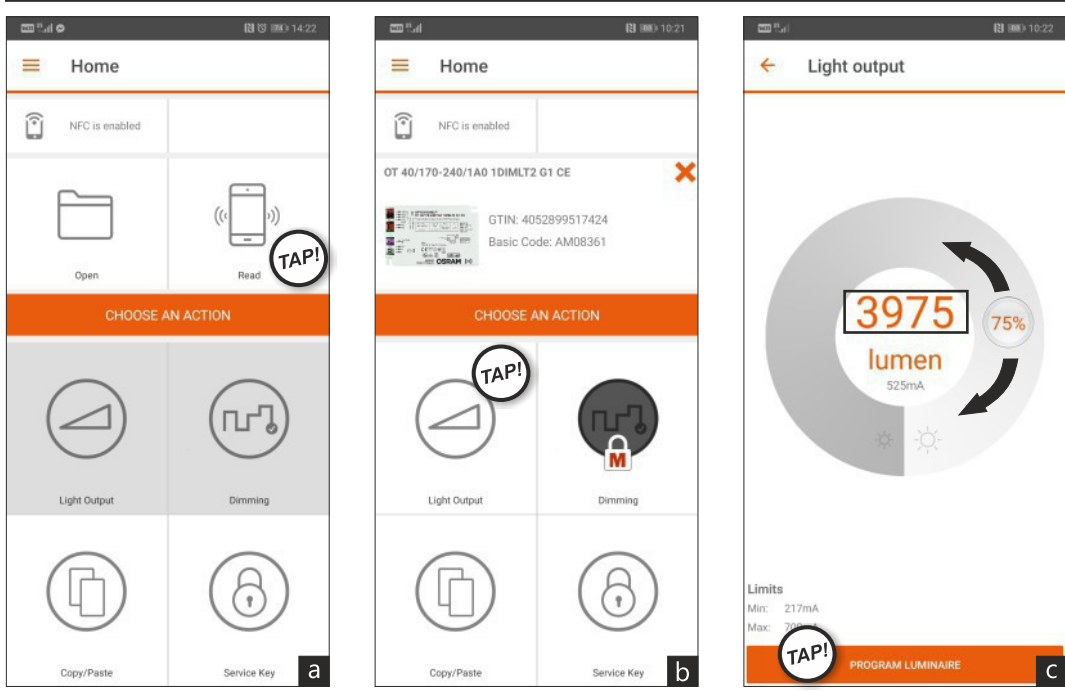
WYMIARY | DIMENSIONS | DIMENSIONS | DIMENSIONES | РАЗМЕРЫ
ABMESSUNGEN | ПОЗМІРИ | الأبعاد



MONTAŻ | MONTAGE | MONTAGE | MONTAGEM | МОНТАЖ | MONTAGE | МОНТАЖ | التثبيت



NFC PROGRAMMING | PROGRAMOWANIE NFC | NFC PROGRAMMING



i Überprüfen Sie die Position der NFC-Antenne in der Bedienungsanleitung des Geräts.

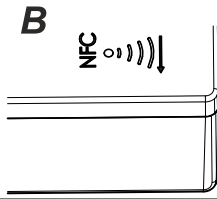
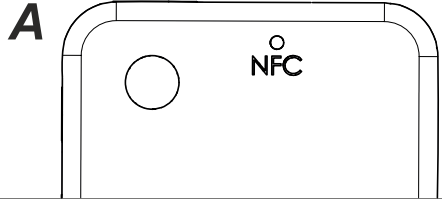
Sprawdź lokalizację anteny NFC w instrukcji obsługi urządzenia.

Check the location of the NFC antenna in your device user's manual.

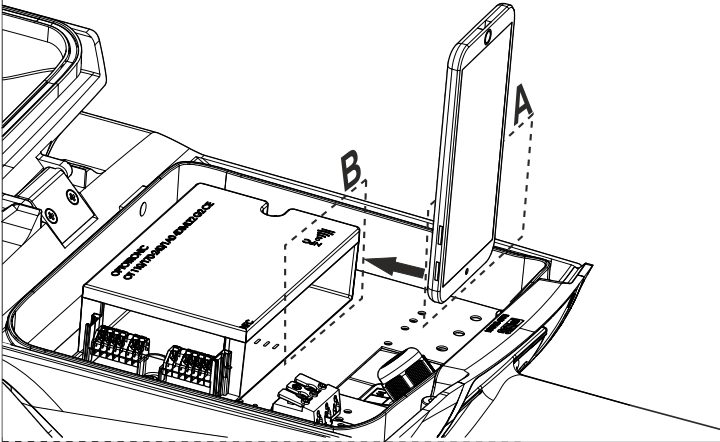
i Der Pfeil zeigt die Position der NFC-Antenne in der Steuerung.

Strzałka pokazuje lokalizację anteny NFC w sterowniku.

Arrow shows the location of the NFC antenna in the driver.



Schließen Sie die NFC-Antenne an | Podłącz antenę NFC
Connect NFC antennas

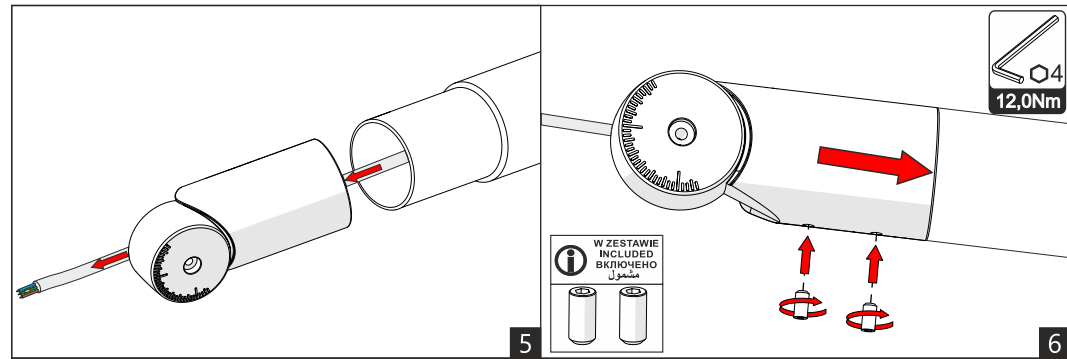


i Programmierungsanleitung <https://www.osram.com/t4t>
Instrukcja programowania <https://www.osram.com/t4t>
Programming instruction <https://www.osram.com/t4t>

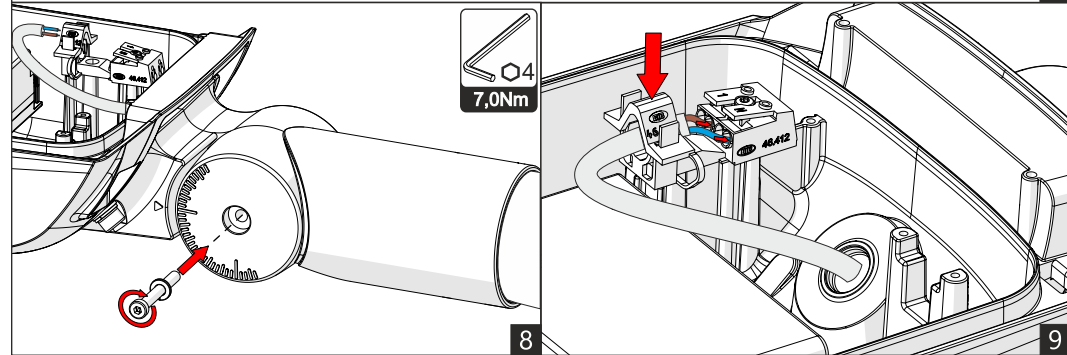
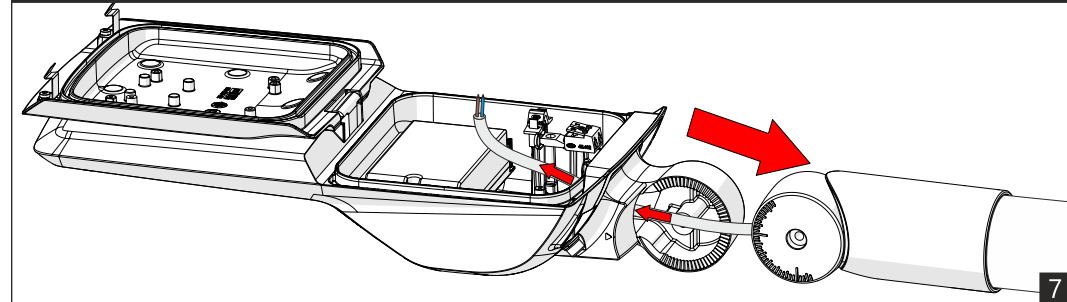
Please download app
Pobierz aplikację
Bitte App herunterladen



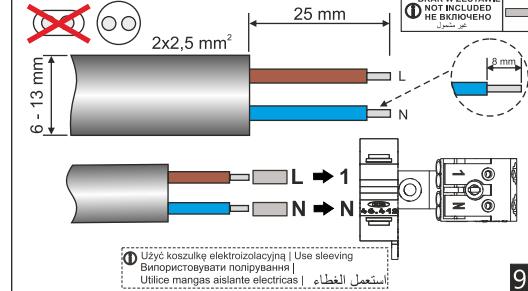
App Tuner4Tronic
NFC Osram:

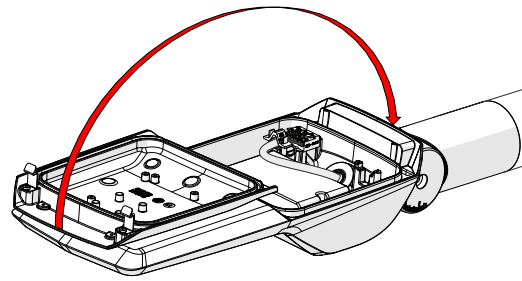


MONTAŻ | MONTAGE | MONTAGE | MONTAJE | MONTAGEM | MOHTAX | MONTAGE | MOHTAX | التثبيت

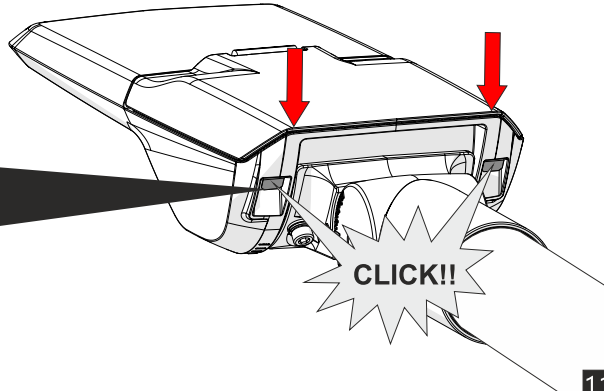
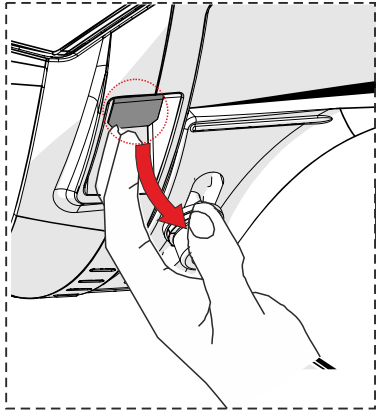


i Wersja ON/OFF | ON/OFF VERSION
ON/OFF версия | النسخة الأساسية





10



11

WAŻNE INFORMACJE | IMPORTANT INFORMATION | IMPORTANTES | INFORMAÇÕES ÚTEIS
ВАЖНАЯ ИНФОРМАЦИЯ | WICHTIGE INFORMATIONEN | ВАЖЛИВА ІНФОРМАЦІЯ | معلومات مهمة



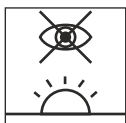
Podczas montażu oprawy oraz czynności konserwacyjnych zaleca się stosowanie rękawic ochronnych.
 Use protective gloves during the montage.
 Durant l'installation et l'entretien du luminaire il est recommande de mettre les gants de protection.
 Use luvas de proteção durante a montagem.
 При монтаже и обслуживании светильника рекомендуется использовать защитные перчатки.
 Bei der montage bitte die mitgelieferten schutzhandschuhe verwenden.
 Під час монтажу використовувати захисні рукавички.



Kurz lub inne zabrudzenia należy usuwać za pomocą ściereczek z microfibry.
 Remove the dirt & dust with microfiber wipes.
 La poussiere et les autres saletés il faut enlever en utilisant un tissu en microfibre.
 Remova a sujeira e poeira com microfibrilimp.
 Пыль или другие загрязнения должны быть удалены салфеткой из микрофибры.
 Staub und schmutz bitte mit einem microfasertuch entfernen.
 Видаляти бруд та пил мікрофібровими серветками
 أزل الأوساخ والغبار بواسطة مماسح مصنعة من الميكروفيبر

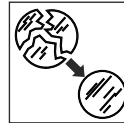
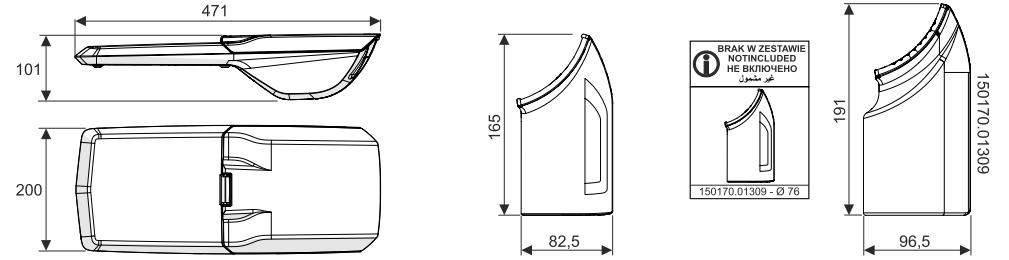


Nie dotykać komponentów elektrycznych, wrażliwe na uszkodzenia esd.
 Do not touch electrical appliances. Electrostatic sensitive device (esd).
 Il est interdit de toucher les composants électriques, ils sont sensibles aux décharges électrostatiques.
 Não toque os aparelhos elétricos. Dispositivo sensível eletrostático (dse).
 Не трогать электрических компонентов, чувствительные к esd.
 Die elektronischen komponenten wegen einer möglichen elektrostatischen aufladung nicht anfassen.
 Не дотикатися електричних компонентів, чутливі до статичної електрики.
 لا تلمس الأجهزة الكهربائية. جهاز حساس للكهرباء السكونية



Unikać bezpośredniego patrzenia na źródła led.
 Avoid direct looking at led source light.
 Il faut éviter un regard direct sur les sources led.
 Evite olhar direto para a fonte de luz led.
 Не следует смотреть непосредственно на светодиодные источники света.
 Den direkten augenkontakt in die led vermeiden.
 Не дивитися безпосередньо на джерела світла.
 تجنب النظر المباشر في مصدر ضوء ليد.

WAŻNE INFORMACJE | IMPORTANT INFORMATION | IMPORTANTES | INFORMAÇÕES ÚTEIS
ВАЖНАЯ ИНФОРМАЦИЯ | WICHTIGE INFORMATIONEN | ВАЖЛИВА ІНФОРМАЦІЯ | معلومات مهمة



Wymienić stłuczoną szybę.
 Replace broken glass.
 Remplacement du vitre cassée.
 Substituir o vidro quebrado.
 Замена разбитого стекла.
 Austausch zerbrochenes Glas.
 Замінити розбите скло.
 استبدل الزجاج المكسور



Nie montować oprawy w czasie opadów deszczu / śniegu!
 Do not mount the luminaire during rain / snowfall!
 Ne montez pas le luminaire en cas de pluie / neige!
 Não monte a luminária durante chuva / neve!
 Не устанавливайте светильник во время дождя / снегопада!
 Montieren Sie die Leuchte nicht bei Regen / Schneefall!
 Не встановлюйте світильник під час дощу / снігопаду!
 لا تتم بتثبيت المصباح أثناء هطول الأمطار / تساقط الثلوج!



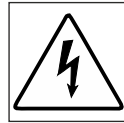
Minimalna dopuszczalna temperatura montażu oprawy to 0°C, zalecana to >5°C.
 The minimum permissible installation temperature for the luminaire is 0°C, >5°C is recommended.
 La température d'installation minimale admissible pour le luminaire est de 0°C, >5°C est recommandé.
 A temperatura mínima de instalação permitida para a luminária é 0°C, recomenda-se >5°C.
 Минимально допустимая температура установки светильника 0°C, рекомендуется >5°C.
 Die minimal zulässige Einbautemperatur der Leuchte beträgt 0°C, empfohlen werden >5°C.
 Мінімально допустима температура установки для світильника 0°C, рекомендована >5°C.



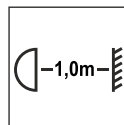
Niniejsza instrukcja należy zachować do przyszłego wykorzystania.
 Keep this instruction leaflet for any further reference.
 Conserver cette notice jusqu'à un emploi prochain.
 Este manual deve ser mantido para futuro uso.
 Настоящую инструкцию следует сохранить для будущего использования.
 Das vorliegende Bedienungsanleitung für zukünftigen Bedarf aufbewahren.
 Дану інструкцію слід зберігти до наступного використання.
 احتفظ بنشرة التعليمات هذه لأي مرجع إضافي.



Instrukcja konserwacji oprawy znajduje się na:
 The maintenance manual for the luminaire is available on:
 Le manuel d'entretien du luminaire est disponible sur :
 O manual de manutenção da luminária está disponível em:
 Руководство по обслуживанию светильника доступно на:
 Das Wartungshandbuch für die Leuchte ist verfügbar unter:
 Посібник з обслуговування світильника доступний на:
 دليل الصيانة متاح على الموقع:



Ostrzeżenie, ryzyko porażenia prądem elektrycznym!
 Caution, risk of electric shock!
 Attention, risque de choc électrique!
 Cuidadoso, risco de choque elétrico!
 Осторожно, опасность поражения электрическим током!
 Achtung, Gefahr einer Stromschlags!
 Обережно, небезпека ураження електричним струмом!
 احذر، خطر حدوث صدمة كهربائية!



Minimalny dystans od oświetlanych obiektów (m).
 Minimum distance from lighted objects (m).
 Distance minimale par rapport à l'objet éclairé (m).
 Distância mínima de objetos iluminados (m).
 Минимальное расстояние от освещаемого объекта (m).
 Mindestabstand zum beleuchteten objekt (m).
 Мінімальна відстань від освітлених предметів (m).
 الحد الأدنى للمسافة من الأشياء المضاءة (m).