

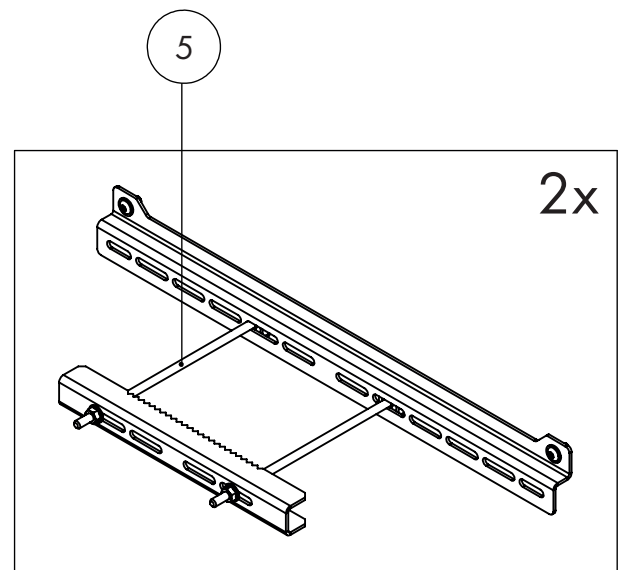
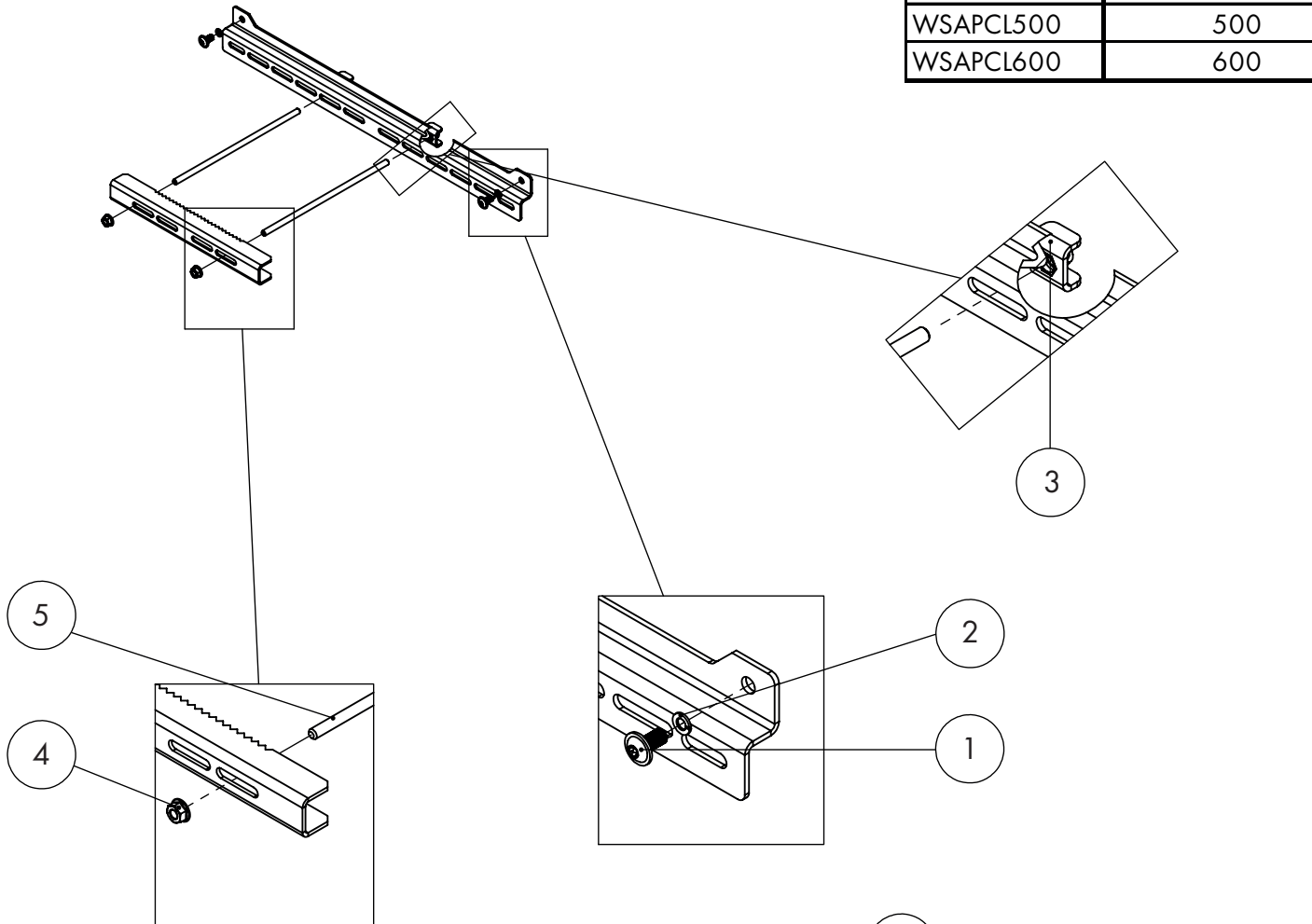
WSA Mastbefestigungen



13mm



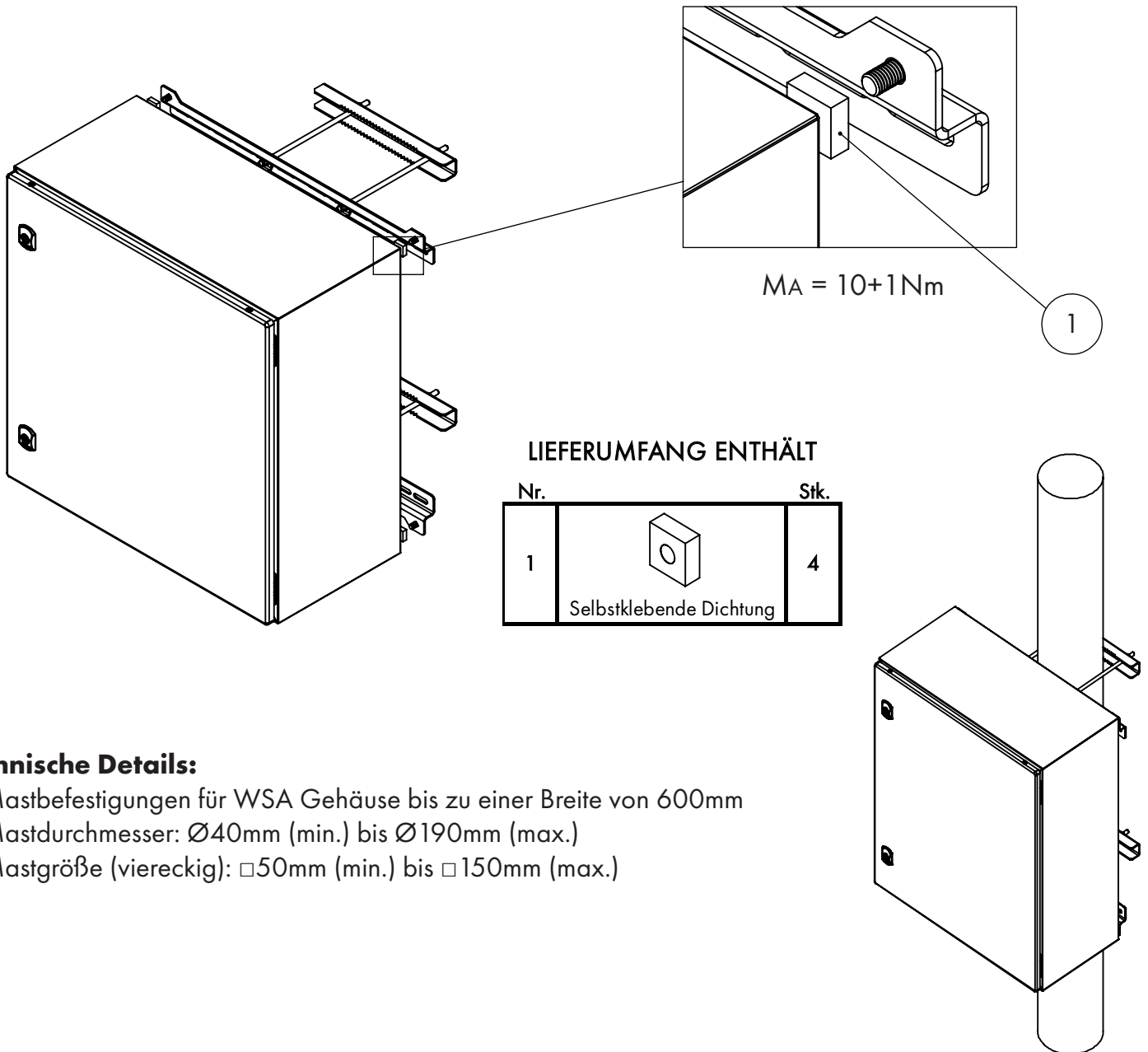
Artikelnummer	für WSA Breite [mm]
WSAPCL300	300
WSAPCL400	400
WSAPCL500	500
WSAPCL600	600



LIEFERUMFANG ENTHÄLT

Nr.	Stk.	Nr.	Stk.
1	2	4	2
2	2	5	2
3	2		

WSA Mastbefestigungen



Technische Details:

- Mastbefestigungen für WSA Gehäuse bis zu einer Breite von 600mm
- Mastdurchmesser: Ø40mm (min.) bis Ø190mm (max.)
- Mastgröße (viereckig): □50mm (min.) bis □150mm (max.)