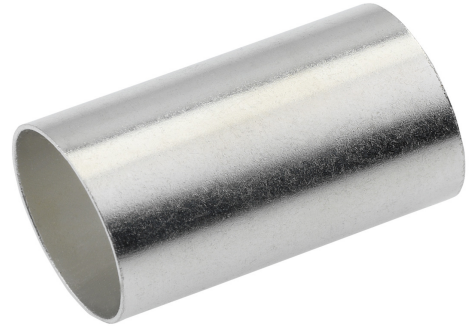


HÜLSE FÜR VERDICHTELE LEITER, LEITERQUERSCHNITT 300 MM², LÄNGE 38 MM, 1 STÜCK**Artikelnummer: 183410**

Hülse für verdichtete oder ausgedünnte Leiter CU, Normalausführung. Technische Daten - Werkstoff: Cu-ETP nach DIN EN 13600 - Oberfläche: galvanisch verzinkt. Geeignet für verdichtete, mehrdrätige oder ausgedünnte, feindrätige Leiter zum Durchmesser ausgleich (nur schmale Sechskant-pressung!) Ausführung: Querschnitt: 300 mm²; Länge: 38 mm; VE/Stck.: 1.



Merkmal	Wert
Nennquerschnitt	300
Oberflächenschutz	galvanisch verzinkt
Länge geeignet für	Kabelschuhe und -verbinder Normal-Ausführung
Leiter-Form	rund

GTIN: 4021103834107

CIMCO Werkzeuge GmbH & Co. KG
Hohenhagener Straße 1 – 5
42855 Remscheid
Telefon +49 2191 3718-01
info@cimco.de • cimco.de