

NH-Sicherungs-Lasttrennschalter Gr. 00, 160 A, Reiter, Abg. unten/oben (33 398)



Beschreibung

Artikel

Art.-Nr.: 33 398

QUADRON® 60Classic

NH-Sicherungs-Lasttrennschalter Gr. 00, 160 A, Reiter, Abg. unten/oben

Anschlusschraube M8

mit CrossLink®-Technology

für Sammelschienen 12, 15, 20, 25, 30 x 5, 10 und Profilschienen

System

60Classic

Produktgruppe 09

Untergruppe 24

VE 1

EAN 4021267333980

Produktvorteile

Adaptertechnik der CrossLink® Technology Schneller und sicherer Umbau des Anschlusses für oben oder unten; die spannungsführenden Teile bleiben berührungsgeschützt Einfaches und sicheres Aufrasten und Kontaktieren Sicheres Anschließen durch zweigeteilten Berührungsschutz Sammelschienenträger für Flachschienen überbaubar

Katalogseite 2015 : 2/23, 2/29

eCl@ss 6.1 27142108

eCl@ss 7.1 27142108

ETIM 4.0 EC001040

ETIM 5.0 EC001040

Zulassungen

Standards

IEC 60947-1:2007 + A1:2010 + A2:2014

IEC 60947-3:2008 + A1:2012

Approbationen

IEC (CB), UL, Germanischer Lloyd, VDE, CCC



for UL feeder circuits >250V

Typnummer: QCB-NH00

CCC Zertifikat: 2010010302403934

Produktdaten

Elektrische Werte

Bemessungsstrom (IEC): 160 A

Bemessungsspannung (IEC) AC: 690 V

Bemessungsspannung (IEC) DC: 440 V

Bemessungsstrom (UL): 160 A

Bemessungsspannung (UL) AC: 600 V

Gebrauchskategorie AC (IEC 60947-3): AC-21B (690 V)
AC-22B (500 V)
AC-20B (1000V) bei Verschmutzungsgrad 2

sichtbarer Hinweis notwendig, wenn Anwendung bei mehr als 690V AC:
nicht unter Last schalten

Gebrauchskategorie DC (IEC 60947-3): DC-Angaben: 2 Strombahnen (L1,L3) in Reihe
DC-21B (220V)
DC-21B (440V / 100A)
DC-22B (220V / 63A)
DC-20B (1000 V) bei Verschmutzungsgrad 2

sichtbarer Hinweis notwendig, wenn Anwendung bei mehr als 440V DC:
nicht unter Last schalten

Leistungsabgabe:

Bei einer praxisüblichen Belastung von 80% des Bemessungsstromes ergibt sich eine Leistungsabgabe von 11,3 W.

(Bei Betrieb mit dem Bemessungsstrom beträgt die Leistungsabgabe 17,7 W.)

Bemessungsisolationsspannung U_i (AC): 800
V
Bemessungstossspannung U_{imp} : 6 kV
max. zulässige Spannung (IEC) AC: 800
V
max. zulässige Spannung (IEC) DC: 800
V

Bed. Bem.-kurzschlussstrom mit Sicherungen: 50 kA / 690V
ermittelt mit Sicherungen der Betriebsklasse: gG

SCCR: 100 kA

für Sicherungseinsätze IEC 60269-2 / DIN VDE 0636-2 Gr. 00 bis 12 W Verlustleistung

Besondere Betriebsbedingungen gemäß IEC / EN 61439-1 können zu Fehlauflösungen von Meldeschaltern oder Sicherungsüberwachungen führen. Die vorliegenden Betriebsbedingungen sind dementsprechend bei der Auswertung der Meldesignale zu berücksichtigen.

Entsprechend den angegebenen AC- und DC- Schalteigenschaften und unter Berücksichtigung der Überlastbedingungen, sind gewisse Abstände zu geerdeten Metallteilen einzuhalten. Nähere Informationen auf Anfrage.

Bei Verwendung als Trennschalter ist die Einhaltung der Abstände nicht erforderlich.

Bei Dauerbetrieb von mehreren Geräten nebeneinander ist der Bemessungsbelastungsfaktor nach VDE 0660 Teil 500 / EN60439-1, Tabelle 1 zu beachten.

Systemkomponente: frontseitig Schutzart IP30 nach DIN EN 60529, im Anschlussbereich vom Einbau abhängig

Adaptermodul: frontseitig Schutzart IP20 nach DIN EN 60529 (fingersicher)

Mechanische Werte

B x H x T: 106 x 200 x 97

Gewicht: 103 kg/100

Poligkeit: 3-polig

für 12, 15, 20, 25, 30 x 5, 10 und Profilschienen

Sammelschienen:

Schutzart frontseitig: IP30

Sammelschienenverbindung: fremdgefederte Kontaktierung, komfortabler Rastmechanismus, einfaches Umstellen der Kombifüße von 5 auf 10 mm dicke Sammelschienen

Klemmstellen

Schraube M8

Werkstoffeigenschaften

Basiskörper:	temperaturbeständig bis 125°C, selbstverlöschend nach UL 94, Kriechstromfestigkeit CTI 600, halogenfrei
Berührungsschutz:	temperaturbeständig bis 125°C, selbstverlöschend nach UL 94, Kriechstromfestigkeit CTI 200
Deckel:	temperaturbeständig bis 125°C, selbstverlöschend nach UL 94, Kriechstromfestigkeit CTI 200
Adapterplatte:	temperaturbeständig bis 125°C, selbstverlöschend nach UL 94, Kriechstromfestigkeit CTI 600, halogenfrei
Kontakte:	fremdgefederte Kupferkontakte, versilbert
Anschlusschrauben:	Schraube M8, verzinkt, chromitiert

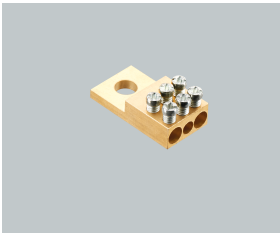
Variante

Variante mit Rahmenklemmen : 33 198

Variante mit elektronischer Sicherungsüberwachung 33 324

Variante mit elektromechanischer Sicherungsüberwachung 33 206

Zubehör



01 182

Buchsenklemme

1 x 2,5 - 16mm² + 2 x 2,5 - 25mm²

NH 00



03 849

Trennerdeckel-Verriegelung

für Plombierdraht

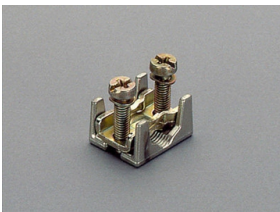
Größe 00



33 156

Meldeschalter

Wechsler 250V AC / 5A, 30V DC / 4A

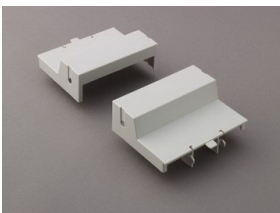


33 224

Prismenklemme einfach für Cu- und Al- Leiter

16 - 70 mm²

NH 00



33 315

Ausgleichshaube 2-teilig

für NH-LTS Gr. 00

Größe 00

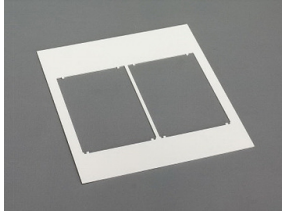


33 317

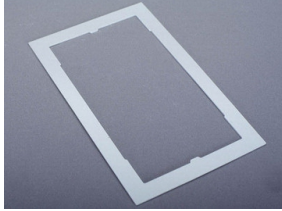
Blendleiste, seitlich ansteckbar

für NH-LTS Gr. 00

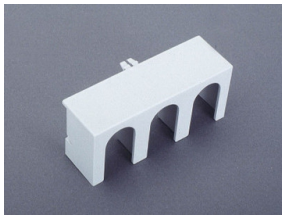
Größe 00

**78 105**

Blendrahmen, doppelt
232 x 210, nicht für 33221, 33222
Größe 00

**78 893**

Blendrahmen, einfach
130 x 210, nicht für 33221, 33222
Größe 00

**79 811**

Abdeckung für Kabelschuhe, oben/unten ansteckbar
für 33 200, 33 208, 33 329, 33 394, 33 398, 33 420
NH 00