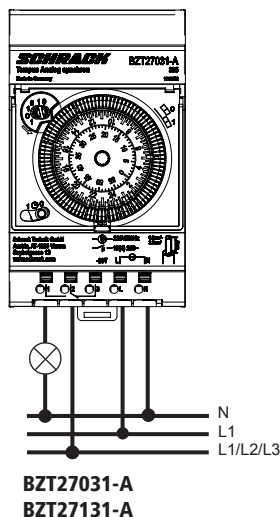


**TEMPUS ANALOG**  
**BZT27031-A**  
**BZT27131-A**

- Analog-Zeitschaltuhr 24 h
- Analogue time switch 24 h
- Minuterie analogique 24 h
- Interruttore orario analogico 24 h
- Reloj programador analógico 24 h
- Relógio temporizador analógico 24 h
- Analoge schakelklok 24 h



**Service address/Hotline**

**Service address**  
Schrack Technik GmbH,  
Austria, AT-1230 Vienna,  
Seybelgasse 13,  
www.schrack.com

**DEUTSCH**

**Grundlegende Sicherheitshinweise**



**⚠️ WARNUNG**

**Lebensgefahr durch elektrischen Schlag oder Brand!**  
➤ Montage ausschließlich von Elektrofachkraft durchführen lassen!

**Bestimmungsgemäße Verwendung**

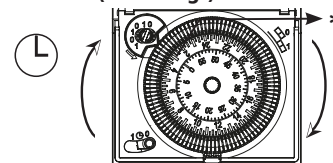
- Die Schaltuhr wird verwendet für Beleuchtungen, Lüftungen, Brunnen, Reklame etc.
- Verwendung nur in geschlossenen, trockenen Räumen
- Montage auf DIN-Hutschiene (nach DIN EN 60715)
- Das Schalten beliebiger Außenleiter ist zulässig, das Schalten von SELV ist nicht zulässig

**Entsorgung**

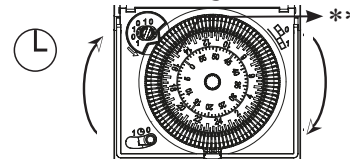
Gerät umweltgerecht entsorgen

**Uhrzeit einstellen**

z. B. 3:00 (vormittags)

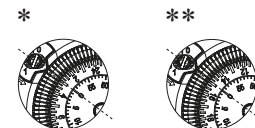
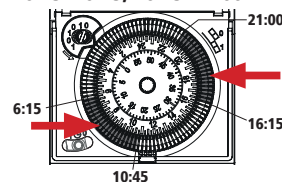


z. B. 15:00 (nachmittags)

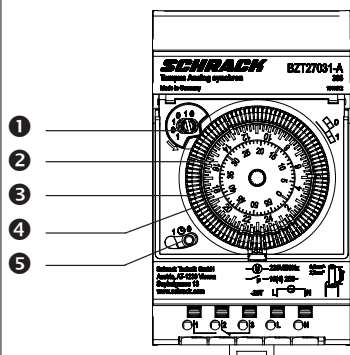


**Schaltzeiten einstellen**

z. B. 6:15–10:45; 16:15–21:00 EIN



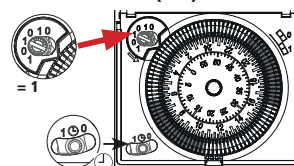
**Beschreibung**



- 1 Schaltungsvorwahl/Handschtaltung
- 2 Schaltscheibe für Programmierung
- 3 Schaltsegmente (1 = 15 min)
- 4 Drehknopf für Uhrzeit (Stunde und Minute) mit und gegen den Uhrzeigersinn drehbar; hierzu kräftig am Drehknopf nach links drehen
- 5 Dreistellungsschalter: Dauer EIN – AUTO – Dauer AUS

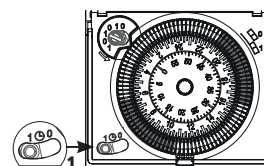
**Handschtaltung/Schaltungsvorwahl einstellen**

vorab 3:00 EIN (= 1)



Die Zeitschaltuhr führt die programmierten Schaltungen aus, d. h. sie kehrt zum Programm zurück.

**Permanentschtaltung 1 – 0 einstellen**



Programm wird nicht ausgeführt.  
1 = Dauer EIN  
0 = Dauer AUS

**Anschluss/Montage**



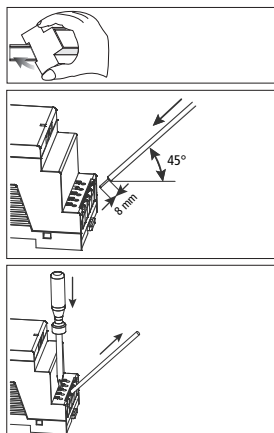
**⚠️ WARNUNG**

**Lebensgefahr durch elektrischen Schlag!**

- Montage ausschließlich durch Elektrofachkraft!
- Spannung freischalten!
- Benachbarte, unter Spannung stehende Teile abdecken oder abschranken.
- Gegen Wiedereinschalten sichern!
- Spannungsfreiheit prüfen!
- Erden und kurzschließen!

**nur bei BZT27131-A**

- Quarzwerk startet bei angelegter Spannung erst nach einigen Minuten.
- Die volle Gangreserve wird nach ca. 5 Tagen erreicht.



**Technische Daten**

	<b>BZT27031-A</b>	<b>BZT27131-A</b>
Betriebsspannung:	230 V~, +10 %/-15 % 50 Hz	110–230 V~, 50–60 Hz
Eigenverbrauch:	max. 1 VA	max. 1 VA
Kontakt:	Wechsler	Wechsler
Kontaktwerkstoff:	Ag	Ag
Schaltleistung:	16 A, 250 V~, cos φ = 1 4 A, 250 V~, cos φ = 0,6 24 V / 100 mA AC	16 A, 250 V~, cos φ = 1 4 A, 250 V~, cos φ = 0,6 24 V / 100 mA AC
Schaltleistung min.:	1100 W	1100 W
Glühlampenlast:	parallelkompensiert 2 x 40 W (4,7µF)	parallelkompensiert 2 x 40 W (4,7µF)
Leuchtstofflampenlast:	parallelkompensiert 2 x 40 W (4,7µF)	parallelkompensiert 2 x 40 W (4,7µF)
Zulässige Umgebungstemperatur:	-20 °C ... +55 °C	-20 °C ... +55 °C
Schutzklasse:	II nach EN 60730-1 bei bestimmungsgemäßer Montage	II nach EN 60730-1 bei bestimmungsgemäßer Montage
Schutzart:	IP 20 nach EN 60529	IP 20 nach EN 60529
Ganggenauigkeit:	netzsynchron	±1 s/Tag bei +20 °C
Gangreserve:	–	R 3 d (230 V), R 1,5 d (110 V)
Bemessungsstoßspannung:	4 kV	4 kV
Verschmutzungsgrad:	2	2
Typ:	1 BRTU	1 BSTU