

XL 170 Großdose Leuchten- und Einbaugehäuse

Montage im Ortbeton



Montageanleitung



1 Mineralfaserplatte mit Piktogramm „Nicht einschlagen!“



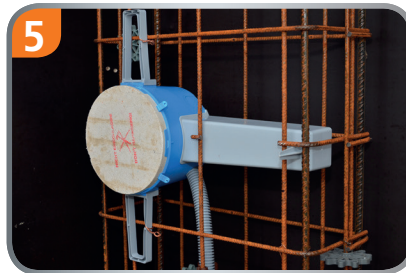
2 Bei Ortbeton auf Schalung nageln, im Fertigteilwerk auf Schaltisch kleben.



3 Trafotunnel einfach draufschieben.



4 Quick-Fix-Technik. Werkzeuglose Rohreinführung, sichere Zugentlastung.

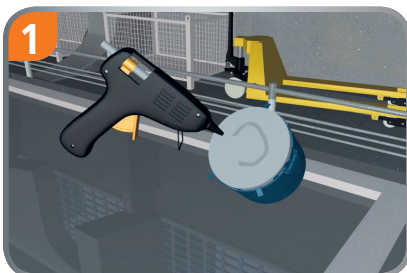


5 Montage mit Flügeln und Trafotunnel.

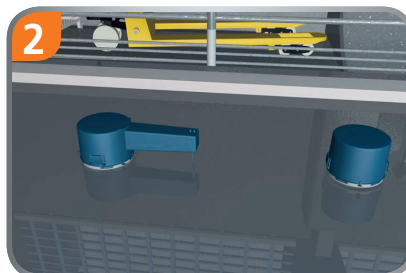


6 XL 170 ohne Trafotunnel, Montage mit Flügel.

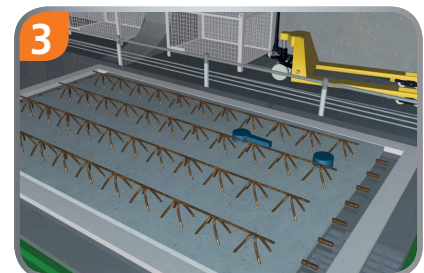
Montage im Fertigbetonteilwerk



1 XL 170 Großdose mit Heißkleber auf den Schaltisch kleben.



2 XL 170 Großdose wahlweise mit oder ohne Trafotunnel montieren.



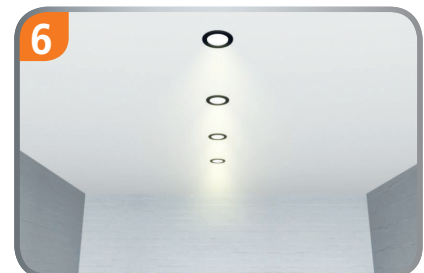
3 Stahlarmierung wird eingebracht und der Beton gegossen.



4 **Fertigmontage:** Fluchtlinie anzeichnen, Ungenauigkeiten können jetzt korrigiert werden.



5 Mit einem Lochschneider wird die individuelle Öffnung ausgebohrt und an die Mineralfaserplatte angespachtelt.



6 Jetzt können Strahler oder andere Einbaugeräte montiert werden.

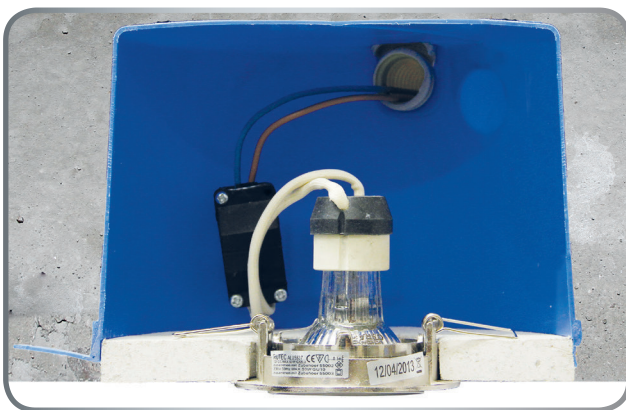
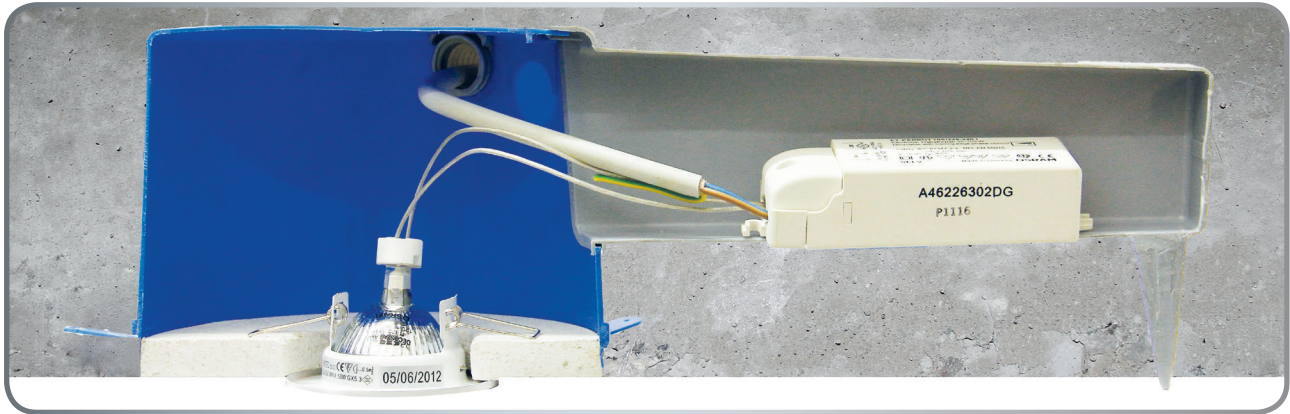


Beton-Querschnitt

Auch für LED

XL 170 mit oder ohne Trafotunnel

Montageanleitung



 Produktfilm unter:
www.primo-gmbh.com

Art.-Nr.	Bezeichnung	VPE
P422	XL 170 Großdose mit Mineralfaserplatte inkl. Schieber	14
P423	XL 170 Großdose mit Trafotunnel Mineralfaserplatte inkl. Schieber	10
P418	Flügel für Betonbauprogramm	50
P597	Quick-Fix-Schieber M25 offen	100
P598	Quick-Fix-Schieber M20 offen	100
P599	Quick-Fix-Schieber geschlossen	100
P427	Ersatz-Mineralfaserplatte für XL 170, 15 mm stark	10



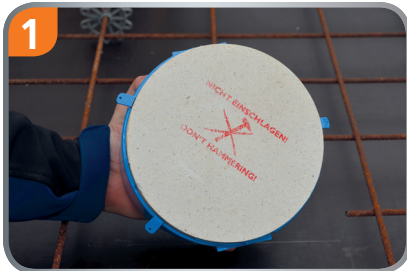
XL 170 Light-Box

Light and built-in box

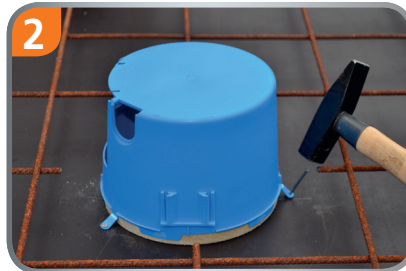
Installation in cast-in-place concrete



Assembly instruction



1 Mineral fiberboard with pictogramm „not damage“!



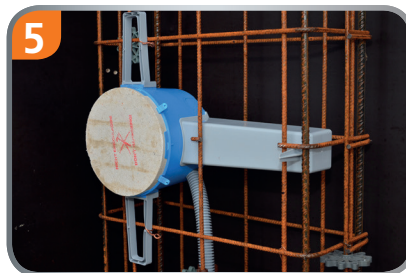
2 Nail the light box on the formwork.



3 Connect the tunnel (SCS-technology).



4 Toolless insertion of the pipe with the Quick-Fix technology.

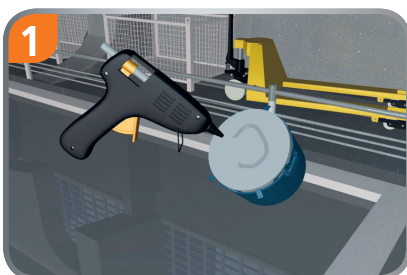


5 Installation with tunnel and wings.

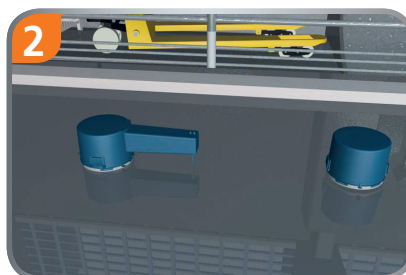


6 Installation with wings and without tunnel.

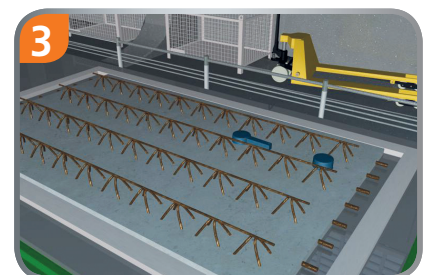
Installation at a precast factory



1 Paste the light-box on the formwork.



2 Install with or without tunnel.



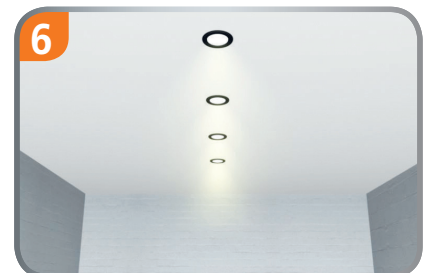
3 Insert steel strutting and pour concrete.



4 **Final installation:** Mark the lamps with a line, now you can correct the differences.



5 You can drill different and individual openings, grout the ceiling.



6 Now you can install your lamps or other components.

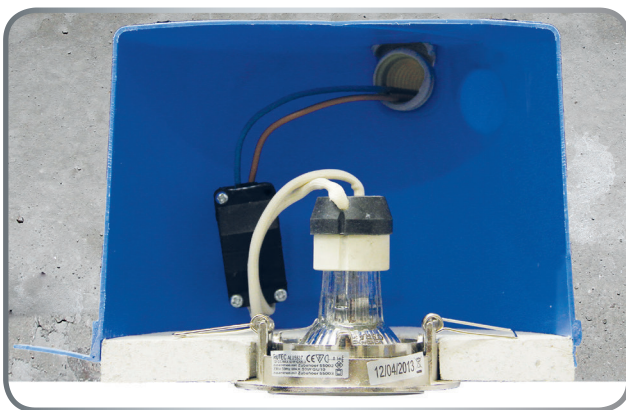
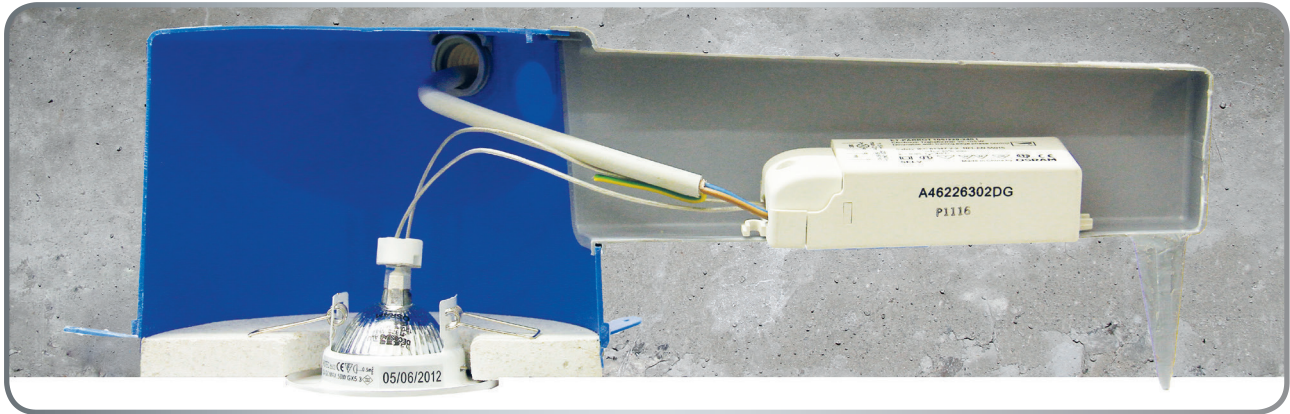


Cross-section

Also for LED

XL 170 with and without tunnel

Assembly instruction



Product movie on:
www.primo-gmbh.com

Order-No.	Name	VPE
P422	Light-box XL 170 with mineral fiberboard and slider	14
P423	Light-box XL 170 with mineral fiberboard, tunnel and slider	10
P418	Primo concrete wings	50
P597	Quick-Fix slider M25	100
P598	Quick-Fix slider M20	100
P599	Quick-fix slider closed	100
P427	Additional mineral fiberboard	10

