

Crimpzange für MC4 und MC4-Evo 2

Zubehör | Erneuerbare Energien

DE



Crimpzange für MC4 und MC4-Evo 2

Ein Crimpwerkzeug für alle Stäubli PV-Steckverbinder mit offenen B-Crimpkontakten

Die Crimpzange kombiniert MC4 und MC4-Evo 2 in einem Werkzeug. Sie wurde zur Verwendung für alle offenen B-Crimps entwickelt (nicht geeignet für geschlossene Crimpkontakte).

Das Crimpwerkzeug kann die folgenden Größen mit dem gleichen Einsatz verarbeiten:

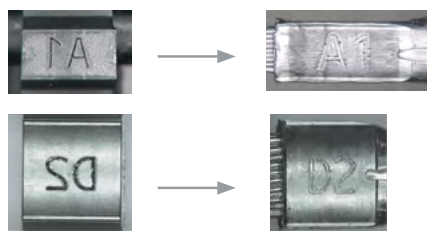
- **Größe 1:** 2,5 mm², 4 mm² und 6 mm²
- **Größe 2:** 4 mm², 6 mm² und 10 mm²

Vorteile:

- Eine Crimpzange sowohl für MC4 als auch für MC4-Evo 2
- TÜV Rheinland zertifiziert und UL anerkannte Komponente
- Eingetragenes Designmerkmal mit Rückverfolgungsinformationen über das Crimpwerkzeug an jeder einzelnen Crimpung

Wie können Sie prüfen, ob jede Crimpverbindung mit dem passenden Werkzeug und Einsatz hergestellt wurde?

Das eingetragene Design des Crimp-Rückverfolgbarkeits-Konzepts stellt Informationen zum Leiterquerschnitt sowie der Crimphöhe und -breite bereit. Weitere Informationen zu diesem Produktmerkmal finden Sie in der Montageanleitung MA704.



Crimpeinsatz

Fertige Crimprprägung



PV-CZM-61100
PV-CZM-60100




PV-LOC-MC4...



PV-LOC-MC4-Evo 2...



PV-ES-CZM...

Bestell-Nr.	Typ	Beschreibung	Crimpbereich	 Montageanleitung
			mm ²	
32.6020-61100	PV-CZM-61100	Größe 1: Crimpzange einschließlich Lokatoren für MC4 und MC4-Evo 2	2,5 mm ² ; 4 mm ² ; 6 mm ²	MA704
bestehend aus:				
32.6082	PV-LOC-MC4 2.5/4/6	Lokator für MC4	2,5 mm ² ; 4 mm ² ; 6 mm ²	MA704
32.6084	PV-LOC-MC4-EVO 2 2.5/4/6	Lokator für MC4 Evo 2		
32.6021-61100	PV-ES-CZM-61100	Crimpeinsatz		
32.6020-60100	PV-CZM-60100	Größe 2: Crimpzange einschließlich Lokatoren für MC4 und MC4-Evo 2	4 mm ² ; 6 mm ² ; 10 mm ²	MA704
bestehend aus:				
32.6081	PV-LOC-MC4 4/6/10	Lokator für MC4	4 mm ² ; 6 mm ² ; 10 mm ²	MA704
32.6083	PV-LOC-MC4-EVO 2 4/6/10	Lokator für MC4 Evo 2		
32.6021-60100	PV-ES-CZM-60100	Crimpeinsatz		

Verwendungsmatrix

Steckverbindertyp	Leiterquerschnitt	Offene Crimpkontakte B-Crimp	Geschlossene Crimpkontakte* O-Crimp	Crimpzange		Crimpeinsätze		Lokatoren			
				PV-CZM-60100 32.6020-60100	PV-CZM-61100 32.6020-61100	PV-ES-CZM-60100 32.6021-60100	PV-ES-CZM-61100 32.6021-61100	PV-LOC-MC4 32.6081 4 mm ² ; 6 mm ² ; 10 mm ²	PV-LOC-MC4 32.6082 2,5 mm ² ; 4 mm ² ; 6 mm ²	PV-LOC-MC4-EVO 2 32.6083 4 mm ² ; 6 mm ² ; 10 mm ²	PV-LOC-MC4-EVO 2 32.6084 2,5 mm ² ; 4 mm ² ; 6 mm ²
PV-KBT4/2,5...-UR PV-KST4/2,5...-UR	2,5 mm ²	✓	✗		✓		✓		✓		
	14 AWG	✓	✗		✓		✓		✓		
PV-KBT4/6...-UR PV-KST4/6...-UR	4 mm ²	✓	✗	✓	✓	✓	✓	✓	✓		
	12 AWG	✓	✗	✓	✓	✓	✓	✓	✓		
	6 mm ²	✓	✗	✓	✓	✓	✓	✓	✓		
	10 AWG	✓	✗	✓	✓	✓	✓	✓	✓		
PV-KBT4/10... PV-KST4/10...	10 mm ²	✓	✗	✓		✓		✓			
PV-KST4-EVO 2/2.5...-UR PV-KBT4-EVO 2/2.5...-UR	2,5 mm ²	✓	✗		✓		✓				✓
	14 AWG	✓	✗		✓		✓				✓
PV-KST4-EVO 2/6...-UR PV-KBT4-EVO 2/6...-UR	4 mm ²	✓	✗	✓	✓	✓	✓			✓	✓
	12 AWG	✓	✗	✓	✓	✓	✓			✓	✓
	6 mm ²	✓	✗	✓	✓	✓	✓			✓	✓
	10 AWG	✓	✗	✓	✓	✓	✓			✓	✓
PV-KST4-EVO 2A/6... PV-KBT4-EVO 2A/6...	4 mm ²	✓	✗	✓	✓	✓	✓			✓	✓
	12 AWG	✓	✗	✓	✓	✓	✓			✓	✓
	6 mm ²	✓	✗	✓	✓	✓	✓			✓	✓
	10 AWG	✓	✗	✓	✓	✓	✓			✓	✓
PV-KST4-EVO 2A/10... PV-KBT4-EVO 2A/10...	10 mm ²	✓	✗	✓		✓				✓	
	8 AWG	✓	✗	✓		✓				✓	

* Die harmonisierte Crimpzange kann keine Crimpverbindung für geschlossene Crimpkontakte herstellen. Die geschlossenen Crimpkontakte werden dadurch unbrauchbar.



● Staubli Standorte ○ Vertretungen / Agenten

Weltweite Präsenz des Staubli-Konzerns

www.staubli.com