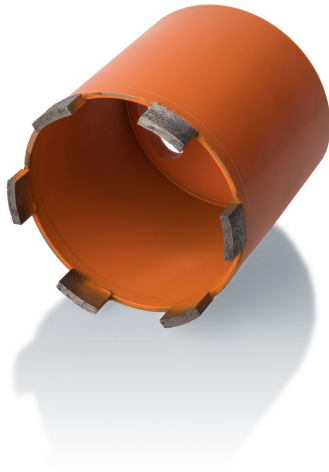


Art. -Nr. P851

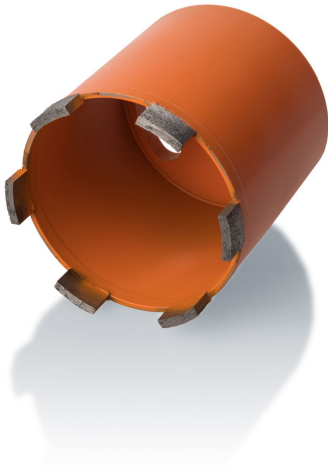


- Optimiertes Trockenbohren in Beton
- Für Bohrmaschinen mit Softschlagwerk geeignet
- A Trix Segmente
- Sehr hohe Standzeit
- Verstärkter Spezial Trägerkörper
- Optimierte Anordnung der Segmente zur besseren Staubabsaugung

Technische Daten

Durchmesser	82 mm
Nutzlänge	70 mm
Aufnahme	M 16
Einsatzbereiche	Beton, hochverdichteter Kalksandstein sowie harte Werkstoffe mit einer Rohrdichte > 2,0

Verpackungseinheit	1 Stück
EAN	4260182064948

**Art. -Nr. P851**

- Optimized dry drilling in concrete
- For drilling machines with soft impact mechanism
- A Trix segments
- Very long service life
- Reinforced special carrier body
- Optimized arrangement of the segments for better Dust extraction
-
- Diamond core bit 82mm,

Technical data

Diameter	82 mm
Working length	70 mm
Mounting	M 16
Application areas	Concrete, highly compacted sand-lime brick as well as hard materials with a tube density > 2.0

Packaging unit	1 piece
EAN	4260182064948