

NH-Sicherungs-Lasttrennleiste 630 A (33703)



Das Foto kann einen ähnlichen Artikel anzeigen.

Beschreibung

Art.-Nr.: 33703

QUADRON[®]185Power

NH-Sicherungs-Lasttrennleiste 630 A

Schraube M12

Größe 3, 3-polig schaltbar

für Sammelschienen 30, 40, 60, 80, 100, 120 x 10

System

185Power

Produktvorteile

Im Deckel sind selbstschließende Prüflöcher vorhanden.

Deckel im geschlossenen Zustand abschließbar.

Produktgruppe 12

Untergruppe 55

VE 1
EAN 4021267337032

Katalogseite 2020 : 4.11, 4.12

eCl@ss 6.1 27142108
eCl@ss 7.1 27142108
ETIM 4.0 EC001046
ETIM 5.0 EC001046

Zulassungen

Standards

IEC 60947-1:2007 + A1:2010 + A2:2014
IEC 60947-3:2008 + A1:2012 + A2:2015
GB/T 14048.3

Approbationen

IEC (CB), CCC, EAC



Typnummer: QU185-3
EAC Typ: NH

CCC Zertifikat: 2015010302773479

Technische Daten

für Sicherungseinsätze Baugröße:	NH 3
Sicherungen nach Standard:	IEC / HD 60269-2
zul. Verlustleistung der verwendeten Sicherung:	48 W
Anforderung an Kontaktstücke:	Sicherungseinsätze mit versilberten Kontaktstücken empfohlen bei Sicherungseinsätzen mit vernickelten Kontaktstücken ist ein Reduktionsfaktor von 0,8 einzuhalten

Angaben IEC

Standards

IEC 60947-1:2007 + A1:2010 + A2:2014

IEC 60947-3:2008 + A1:2012 + A2:2015

Elektrische Werte IEC

Bemessungsstrom (IEC): 630 A

Bemessungsspannung (IEC) AC: 800 V

Bemessungsisolationsspannung U_j AC: 1000 V

Bemessungsstossspannung U_{imp} : 12 kV

Gebrauchskategorie AC (IEC 60947-3): AC-22B (800 V / 315 A)

AC-21B (690 V / 500 A)

AC-22B (500 V / 630 A)

AC-23B (400 V / 630 A)

Gebrauchskategorie DC (IEC 60947-3): DC-20B

max. Spannung zwischen den Sicherungen: 1000 V

sichtbarer Hinweis notwendig: Nicht unter Last schalten.

Bed. Kurzschlussstrom mit Sicherungen (AC): 50 kA / 800 V (315 A)

80 kA / 690 V (630 A)

100 kA / 500 V (630 A)

ermittelt mit Sicherungen der Betriebsklasse: gG

Verlustleistungsabgabe des Artikels:

Bei einer praxisüblichen Belastung von 80 % ergibt sich eine Leistungsabgabe von 75.5 W.

(Bei voller Belastung beträgt die Leistungsabgabe 118.0 W.)

Schalter-Sicherungs-Einheiten nach IEC 60947-3 dürfen nur über die Bemessungsbetriebsspannung hinaus betrieben werden, wenn ihr Einsatz als Sicherungs-Trennschalter ohne Lastschaltfunktion bis zur Bemessungsisolationsspannung erfolgt und sie entsprechend gekennzeichnet werden.

Besondere Betriebsbedingungen gemäß IEC / EN 61439-1 können zu Fehlauflösungen von Meldeschaltern oder Sicherungsüberwachungen führen. Die vorliegenden Betriebsbedingungen sind dementsprechend bei der Auswertung der Meldesignale zu berücksichtigen.

Schutzart IP20 frontseitig (siehe Montageanleitung)

Mechanische Werte

B x H x T: 100 x 670 x 189
Gewicht: 582.3 kg/100
Poligkeit: 3-polig
für Sammelschienen: 30, 40, 60, 80, 100, 120 x 10

Stromwandler in Gerät integrierbar: ja
Stromwandler in Wandlermodul integrierbar: ja
Schutzart frontseitig: IP20

Befestigungsart:

auf gebohrter Sammelschiene anschraubbar, Durchmesser 13mm, bohrungslos mit Klemmbügel

Anschluss:

Schraubanschluss M12

Klemmstellen

Schraube M12 :

Md 30 Nm

Hinweise

Die Anschlussraumabdeckung 33733 wird für den Anschluss oben und bei der Verwendung von Kabelschuhen immer benötigt.

Zubehör

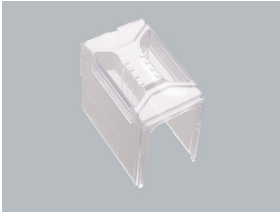


33736

Rahmenklemme

Größe 1-3

für: Cu / Al 120 - 300 mm²



33733

Anschlussraumabdeckung

universell für NH-Leisten Gr. 1 - 3 und Anschlussleiste 800 A

Größe 1-3



33738

CrossLink®-Klemmbügel

für CrossLink® berührungsgeschütztes Sammelschienensystem

Größe 1 - 3



33740

Klemmbügel

für Sammelschienensystem ohne Systemabdeckung

Größe 1 - 3



33156

Meldeschalter

Wechsler 250 V AC / 5 A, 30 V DC / 4 A



33758

Blendenauflegeleiste seitlich

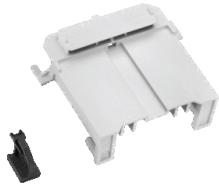
für Frontabdeckungen

Größe 00 - 3



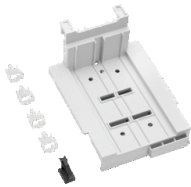
33761

Rückseitiger Berührungsschutz
Hintergreifschutz für Phase L1



33768

Steckerträger mit Tragschiene
für Wandlerverdrahtung
Größe 1-3



33769

Geräteträger mit Tragschienen
für Si.-Überw. und Wandlerverdr.
Größe 1-3



33735

Rahmenklemme
Größe 1-3
für: Cu / Al 70 - 240 mm²



33776

Universal-Stromwandlermodul
zum Anbau im Anschlussbereich
Größe 1-3
NEU



37212

Stromwandler 200 A / 5 A
2,5 VA / Klasse 1
Hinweis: bei Verwendung auf Sammelschienen oder in Adaptern 630 A ist
zusätzlich Artikel 37900 erforderlich
NEU

**37213**

Stromwandler 250 A / 5 A

2,5 VA / Klasse 1

Hinweis: bei Verwendung auf Sammelschienen oder in Adaptern 630 A ist zusätzlich Artikel 37900 erforderlich

NEU

**37214**

Stromwandler 400 A / 5 A

2,5 VA / Klasse 1

Hinweis: bei Verwendung auf Sammelschienen oder in Adaptern 630 A ist zusätzlich Artikel 37900 erforderlich

NEU

**37215**

Stromwandler 500 A / 5 A

2,5 VA / Klasse 1

Hinweis: bei Verwendung auf Sammelschienen oder in Adaptern 630 A ist zusätzlich Artikel 37900 erforderlich

NEU

**37216**

Stromwandler 600 A / 5 A

2,5 VA / Klasse 1

Hinweis: bei Verwendung auf Sammelschienen oder in Adaptern 630 A ist zusätzlich Artikel 37900 erforderlich

NEU

**37219**

Stromwandler 200 A / 5 A

1,5 VA / Klasse 0,5

Hinweis: bei Verwendung auf Sammelschienen oder in Adaptern 630 A ist zusätzlich Artikel 37900 erforderlich

NEU

**37220**

Stromwandler 250 A / 5 A

2,5 VA / Klasse 0,5

Hinweis: bei Verwendung auf Sammelschienen oder in Adaptern 630 A ist zusätzlich Artikel 37900 erforderlich

NEU



37221

Stromwandler 400 A / 5 A

2,5 VA / Klasse 0,5

Hinweis: bei Verwendung auf Sammelschienen oder in Adaptern 630 A ist zusätzlich Artikel 37900 erforderlich

NEU



37222

Stromwandler 500 A / 5 A

2,5 VA / Klasse 0,5

Hinweis: bei Verwendung auf Sammelschienen oder in Adaptern 630 A ist zusätzlich Artikel 37900 erforderlich

NEU



37223

Stromwandler 600 A / 5 A

2,5 VA / Klasse 0,5

Hinweis: bei Verwendung auf Sammelschienen oder in Adaptern 630 A ist zusätzlich Artikel 37900 erforderlich

NEU



33762

Universal-Stromwandlermodul
zum Anbau im Anschlussbereich

Größe 1 - 3

Sonderartikel



37226

Stromwandler 250 A / 5 A

1,5 VA / Klasse 0,5s

Hinweis: bei Verwendung auf Sammelschienen oder in Adaptern 630 A ist zusätzlich Artikel 37900 erforderlich

NEU



37227

Stromwandler 400 A / 5 A

2,5 VA / Klasse 0,5s

Hinweis: bei Verwendung auf Sammelschienen oder in Adaptern 630 A ist zusätzlich Artikel 37900 erforderlich

NEU

**37228**

Stromwandler 500 A / 5 A

2,5 VA / Klasse 0,5s

Hinweis: bei Verwendung auf Sammelschienen oder in Adaptern 630 A ist zusätzlich Artikel 37900 erforderlich

NEU

**37229**

Stromwandler 600 A / 5 A

2,5 VA / Klasse 0,5s

Hinweis: bei Verwendung auf Sammelschienen oder in Adaptern 630 A ist zusätzlich Artikel 37900 erforderlich

NEU

**37232**

Stromwandler 200 A / 5 A, mit Konformitätserklärung

1,5 VA / Klasse 0,5

Hinweis: bei Verwendung auf Sammelschienen oder in Adaptern 630 A ist zusätzlich Artikel 37900 erforderlich

NEU

**37233**

Stromwandler 250 A / 5 A, mit Konformitätserklärung

2,5 VA / Klasse 0,5

Hinweis: bei Verwendung auf Sammelschienen oder in Adaptern 630 A ist zusätzlich Artikel 37900 erforderlich

NEU

**37234**

Stromwandler 400 A / 5 A, mit Konformitätserklärung

2,5 VA / Klasse 0,5

Hinweis: bei Verwendung auf Sammelschienen oder in Adaptern 630 A ist zusätzlich Artikel 37900 erforderlich

NEU

**37235**

Stromwandler 500 A / 5 A, mit Konformitätserklärung

2,5 VA / Klasse 0,5

Hinweis: bei Verwendung auf Sammelschienen oder in Adaptern 630 A ist zusätzlich Artikel 37900 erforderlich

NEU



37236

Stromwandler 250 A / 5 A, mit Konformitätserklärung

1,5 VA / Klasse 0,5s

Hinweis: bei Verwendung auf Sammelschienen oder in Adaptern 630 A ist zusätzlich Artikel 37900 erforderlich

NEU



37237

Stromwandler 400 A / 5 A, mit Konformitätserklärung

2,5 VA / Klasse 0,5s

Hinweis: bei Verwendung auf Sammelschienen oder in Adaptern 630 A ist zusätzlich Artikel 37900 erforderlich

NEU



37238

Stromwandler 500 A / 5 A, mit Konformitätserklärung

2,5 VA / Klasse 0,5s

Hinweis: bei Verwendung auf Sammelschienen oder in Adaptern 630 A ist zusätzlich Artikel 37900 erforderlich

NEU