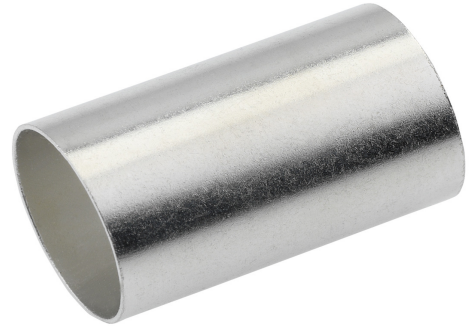


HÜLSE FÜR VERDICHTELE LEITER, LEITERQUERSCHNITT 240 MM², LÄNGE 30 MM, 1 STÜCK**Artikelnummer: 183409**

Hülse für verdichtete oder ausgedünnte Leiter CU, Normalausführung. Technische Daten - Werkstoff: Cu-ETP nach DIN EN 13600 - Oberfläche: galvanisch verzinkt. Geeignet für verdichtete, mehrdrätige oder ausgedünnte, feindrätige Leiter zum Durchmesser ausgleich (nur schmale Sechskantpressung!) Ausführung: Querschnitt: 240 mm²; Länge: 30 mm; VE/Stck.: 1.



Merkmal	Wert
Nennquerschnitt	240
Oberflächenschutz	galvanisch verzinkt
Länge geeignet für	Kabelschuhe und -verbinder Normal-Ausführung
Leiter-Form	rund

GTIN: 4021103834091

CIMCO Werkzeuge GmbH & Co. KG
Hohenhagener Straße 1 – 5
42855 Remscheid
Telefon +49 2191 3718-01
info@cimco.de • cimco.de