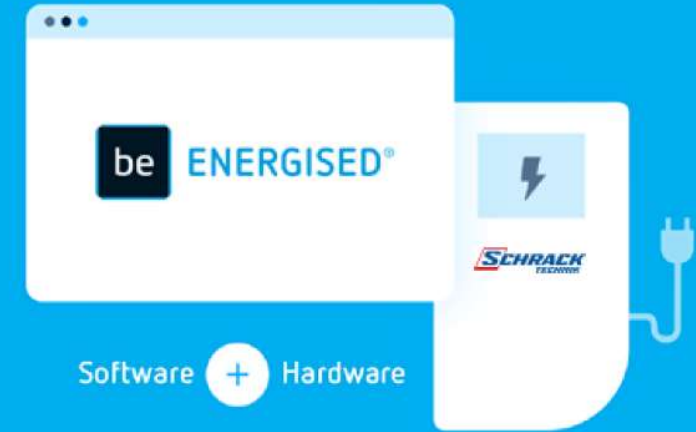


has·to·be  
eMobility 

be.ENERGISED  
Monitoring

# ALL-IN-ONE LADELÖSUNG

DER EINFACHE WEG  
ZUR INTELLIGENTEN  
LADESTATION



## **i-CHARGE**

*Intelligent Charging Solutions*

**SCHRACK**  
**TECHNIK**  
**ENERGIE GMBH**



## IHRE VORTEILE



**Echtzeit-Übersicht**  
der Station und der Ladevorgänge



**Einfacher & sicherer Betrieb**  
Ihrer Ladestation



**Automatisierte Abrechnung**  
Geld verdienen mit öffentlicher Station

## HIGHLIGHTS

- Sehen Sie wer, wann und wie viel an Ihrer Station lädt
- Wertvolle Erfahrungen und Daten für Bewirtschaftung und Ausbau Ihrer Ladeinfrastruktur
- Sie erfüllen Nachhaltigkeitsziele und positionieren sich als innovatives Unternehmen
- Sie werden Teil eines ständig wachsenden Stromtankstellen Netzwerks in ganz Europa

Mehr unter  
[monitoring.beenergised.com](http://monitoring.beenergised.com)

be **ENERGISED**<sup>®</sup>

be.ENERGISED is a registered trademark of has-to-be gmbh

<http://monitoring.beenergised.com>  
has-to-be gmbh - [sales@has-to-be.com](mailto:sales@has-to-be.com)



Die Backendsoftware **be.ENERGISED Monitoring** ermöglicht die effiziente **Überwachung, Steuerung und Abrechnung** von kommunikationsfähiger Ladeinfrastruktur.

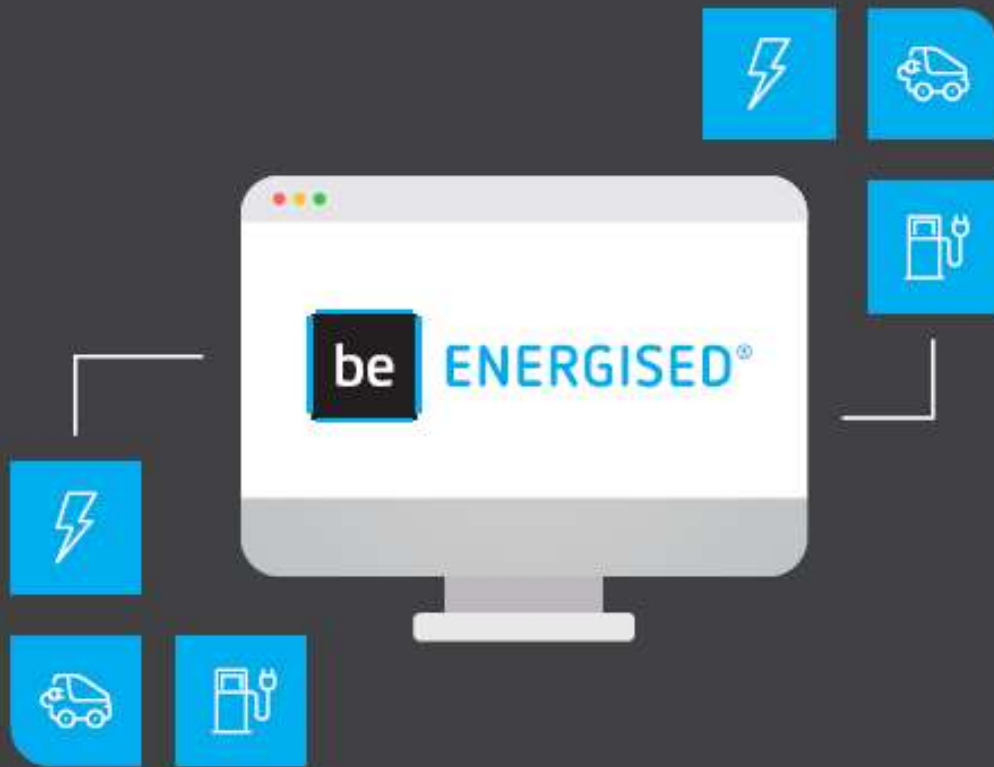
- Abruf relevanter Daten in Echtzeit über **Webportal** (Benutzer, Lademenge, Ladedauer,...)
- Remote Fernwartung für reibungslosen Betrieb
- Automatisierte Prozesse reduzieren administrativen Aufwand
- Verursachungsgerechte Abrechnung der Ladevorgänge
- Flexibles Zugangsmanagement mittels Ladekarte od. App
- Integrierte Roaming-Dienstleistungen und mobile Direktbezahlung



RESPECT THE PAST.  
CREATE THE *FUTURE*.



# LEISTUNGSUMFANG



Keine laufenden Gebühren

- **bis zu 20 Ladestationen** verwalten
- **unbegrenzt RFID-Karten** (Ladekarten) verwalten
- Sie bestimmen, wer an Ihren Ladestationen laden darf
- Sie bestimmen, ob das Laden kostenpflichtig ist
- einfach Geld verdienen mit der automatisierten Abrechnungsmöglichkeit
- Direktbezahlung via Kreditkarte oder PayPal
- kostenlose Anbindung an Roaming-Netzwerke (z.B. Hubject)
- Automatische Vermarktung Ihrer Ladestationen auf den wichtigsten Plattformen
- **Sie können jederzeit sehen wer wann wie viel geladen hat**



## Gesamtpaket

Gemeinsam mit den Stromtankstellen wird be.ENERGISED Monitoring ausschließlich als **Gesamtpaket (Software & Hardware)** an Geschäftskunden vertrieben.

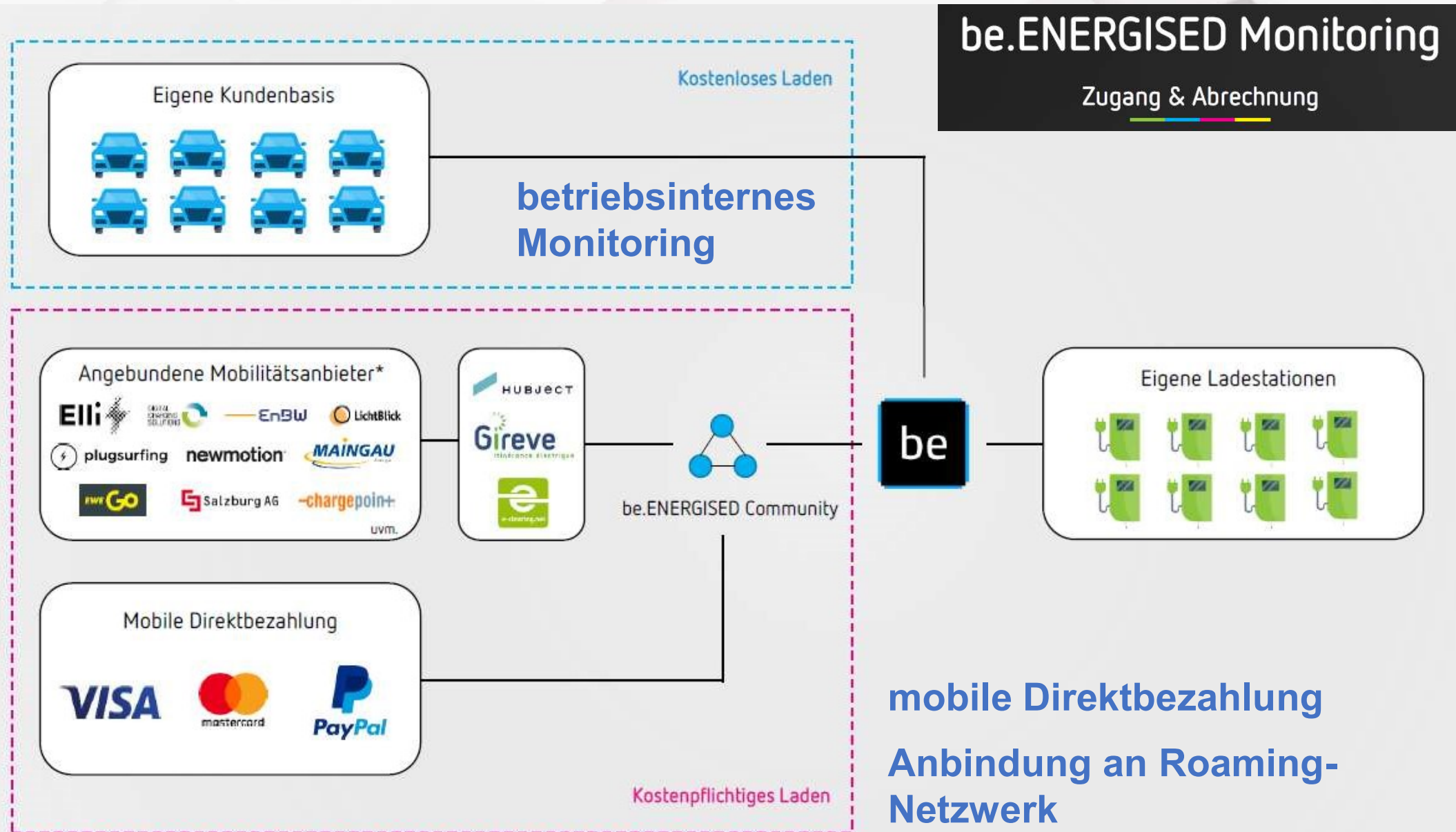
Ausschließlich durch die mitgelieferte SIM-Karte\*\* wird eine sichere Kommunikation zwischen Ladestation und be.ENERGISED Monitoring möglich gemacht.

Kostenlose **Techniker-Hotline bei Konfigurationsproblemen** zur Unterstützung, um Ladestation im Backendaccount aufzuschalten.

\*\* Kommunikation über LAN/VPN ist nicht möglich



# Flexible Zugangsregelung



# Direktbezahlung und Roaming

Direktbezahlung – Einfacher Zugang für alle E-Autofahrer



## 1. Schritt



QR-Code beim Ladepunkt mit einem beliebigen QR-Code-Scanner lesen.

## 2. Schritt



“JETZT LADEN” klicken.

## 3. Schritt



Registrieren oder mit den bestehenden Zugangsdaten anmelden.



# Direktbezahlung und Roaming

Direktbezahlung – Einfacher Zugang für alle E-Autofahrer

## 4. Schritt



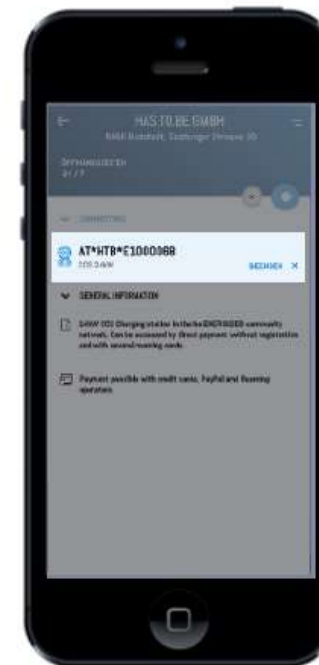
Zahlungsmittel anlegen bzw. auswählen.

## 5. Schritt



Zum Starten des Ladevorgangs "START" klicken.

## 6. Schritt



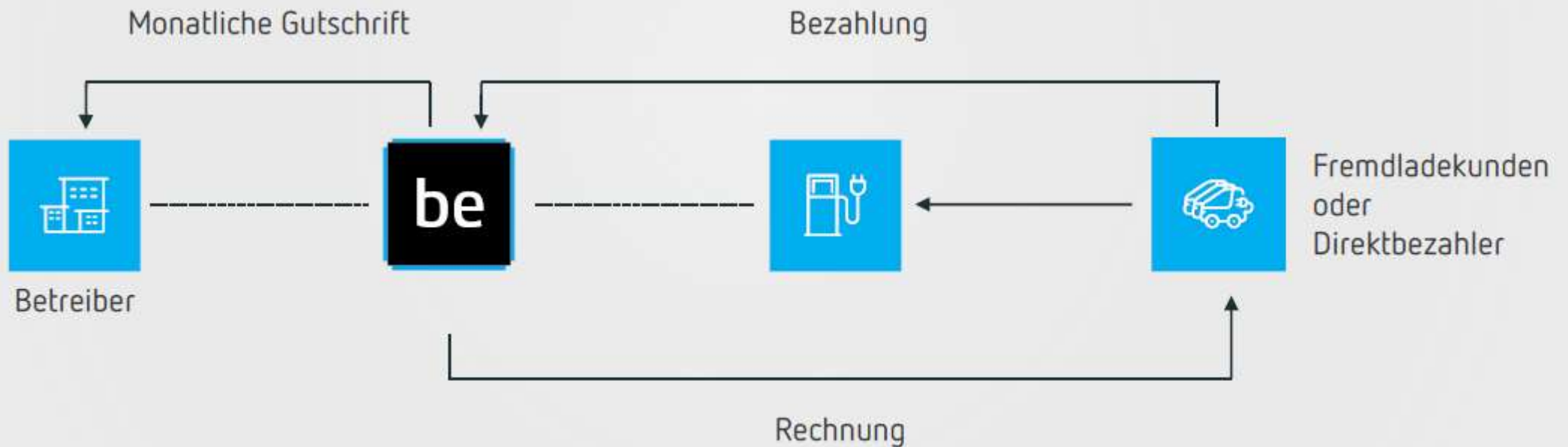
Zum Beenden des Ladevorgangs "BEENDEN" klicken.



# Direktbezahlung und Roaming

## Abrechnung von Roaming- / Direktbezahl-Ladevorgängen:

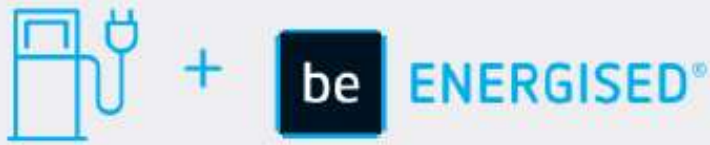
Fremdladekunden bzw. Direktbezahler laden an den Stationen des Betreibers auf Basis des vom Betreiber eingestellten Tarifs. be.ENERGISED sammelt die Einnahmen der Ladevorgänge und zahlt diese in Form einer Gutschrift an den Betreiber aus.



## SO EINFACH FUNKTIONIERT DER ANBINDUNGSPROZESS:



### 1. BESTELLUNG



Gewünschte Ladestation inkl.  
be.ENERGISED Monitoring bestellen.



### 2. INSTALLATION

**PLUG & PLAY**  
vorkonfigurierte Gesamtlösungen

Ladestationen werden bereits mit  
be.ENERGISED vorkonfiguriert geliefert.\*  
Keine aufwändigen Konfigurations-  
schritte vor Ort mehr notwendig.



### 3. AKTIVIERUNG



LadestationsbesitzerIn aktiviert  
Ladestation auf der be.ENERGISED  
Plattform und kann loslegen.

Hilfe bei der Ersteinrichtung:

<https://support.has-to-be.com/hc/de/articles/360010109780-be-ENERGISED-Monitoring-Ersteinrichtung-mit-Videoanleitungen>



# Aktivierung des Pakets

Sie erhalten gemeinsam mit der Ladestation die Anleitung zur Aktivierung.

Jedes be.ENERGISED Monitoring Paket hat eine **einzigartige Paketnummer**, die sich aus den drei Buchstaben MTG und einer fortlaufenden Nummer zusammensetzt.

**Beispiel: MTG260256**

Diese Paketnummer ist für die Aktivierung des Pakets – also der Erstellung des Backendaccounts – notwendig.

Das be.ENERGISED Monitoring Aktivierungspaket befindet sich im größeren Umschlag.

Beinhaltet:  
QR Code Aufkleber  
M2M SIM Karte

**Für den Ladestationsbesitzer**  
be.ENERGISED Monitoring  
Artikelnummer: 4.003.128.031  
Paketnummer: **MTG123456**

Anleitung zur Aktivierung der Ladeinfrastruktur

4 Schritte zur Aktivierung Ihrer Ladeinfrastruktur bei be.ENERGISED:

- 1) Kontaktieren Sie das be.ENERGISED Team unter support@beenergised.com, um das zu unterzeichnenden Betriebsvertrag und das Aktivierungsformular anzufordern. Geben Sie dabei in die betreffende folgenden Wortart ein „Aktivierung M2M-Nummer“.
- 2) Sie erhalten die zu unterzeichnenden Betriebsvertrag sowie das Aktivierungsformular per E-Mail zugeschickt.
- 3) Füllen Sie die **2222** Zeile des Betriebsvertrages aus und unterschreiben Sie diesen. Füllen Sie auch das Aktivierungsformular vollständig aus. Schicken Sie eine signierte Kopie der **2222** Zeile des Betriebsvertrages und das Antragsformular per E-Mail (support@beenergised.com) an das be.ENERGISED-Team weiter.
- 4) Sie erhalten die Zugangsdaten zu Ihrem Web-Account per E-Mail zugeschickt.

In dem Umschlag befindet sich 1 Ladekarte (RFID-Karte). Der Inhaber dieser Ladekarte kann die Ladeinfrastruktur nach erfolgreicher Aktivierung grundsätzlich kostenlos benutzen.

Willkommenschreiben  
Einzigartige Paketnummer (=Aktivierungscode)  
RFID-Karte (=Ladekarte)

# Aktivierung des Pakets

## Schritt 1 & 2

be.ENERGISED Monitoring Account-Aktivierung

be.ENERGISED Monitoring Aktivierung

Sie können mit diesem Assistenten Ihren persönlichen be.ENERGISED Monitoring Account aktivieren.

Bitte starten Sie die Aktivierung mit der Eingabe Ihrer Package-Nummer in dem folgenden Formular. Sie finden die Package-Nummer (bzw. NTG173456) auf Ihrer be.ENERGISED Monitoring Aktivierungskarte, die Sie mit Ihrer Ladestation zusammen erhalten haben.

Wenn Sie mehr als ein be.ENERGISED Monitoring Package erhalten haben, so aktivieren Sie bitte zuerst das erste Package mit diesem Assistenten. Daraufhin können Sie sich erfolgreicher Aktivierung weitere Packages in Ihrem Account direkt hinzufügen. Bitte beachten Sie hierzu auch die Dokumentationen und die weiteren Hinweise die Sie nach Abschluss der Registrierung per E-Mail erhalten.

Geben Sie Ihre Package ID ein

Package ID

## Schritt 3

be.ENERGISED Monitoring Account-Aktivierung

Kontaktinformationen erfassen

Bitte geben Sie Ihre Kontaktinformationen ein

Wir benötigen Ihre Kontaktinformationen für die Aktivierung Ihres be.ENERGISED Monitoring Accounts. Bitte geben Sie Ihre korrekten Kontaktinformationen ein, um auch Geschichten für Ladevorgänge zu erhalten. Bitte geben Sie Ihre Ladestation in Folge öffentlich gegen Gebühr zugänglich machen wollen.

**Kontaktinformationen**

Unternehmensname  Url. (optional)

Url. (optional)

Stadte

PLZ  Ort  Land

**Administrator**

Erläutern Sie die Daten Ihres Account-Administrators. Für diese Person wird der Benutzerzugang auf der be.ENERGISED Plattform angelegt.

Vorname  Nachname

E-Mail-Adresse

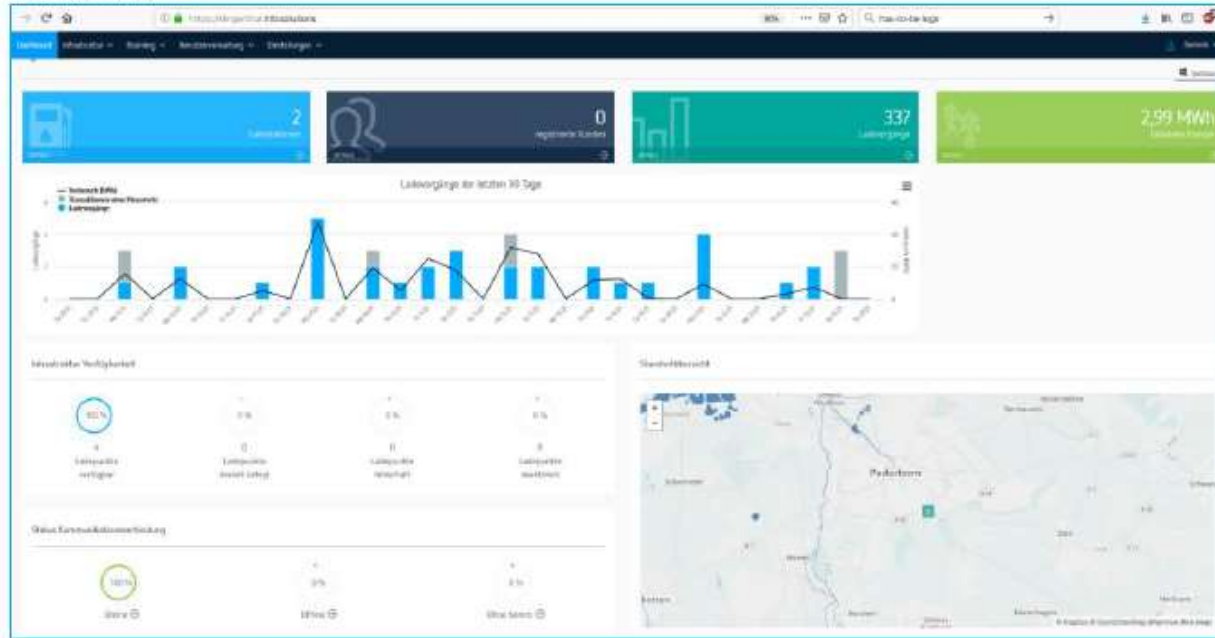
## So aktivieren Sie Ihre Ladeinfrastruktur:

- 1) Link im Browser öffnen.  
(<https://monitoring.beenergised.com/de/register/>)
  - 2) Geben Sie Ihre Paketnummer ein.
  - 3) Geben Sie Ihre Betreiberdaten (Firmendaten) ein.
  - 4) Nach erfolgter Aktivierung erhalten Sie per E-Mail Ihre persönlichen Zugangsdaten sowie eine Bedienanleitung.
  - 5) Auf Basis der übermittelten Bedienanleitung kann die Ersteinrichtung des Backendaccounts durchgeführt werden.
- Dies dauert durchschnittlich 20 Minuten.



# Los geht's!

## Dashboard



## Ladestationsdatenblatt

**Infrastruktur** Ladestationsdatenblatt

**PS3\_015**

**Arbeitsort:** Müllberg 15, Müllbehälter, Austria

**Information:** Zusammenfassend, Ladestationsbeschreibung, Eigenschaften, Status, Ladeprozesse, Metadaten, Dokumente, Physikdaten, Gas-Lerdaten, Anzeigergebnisse, Logs, Kennzeichensuche, History, Tools

**Model & Hersteller:** Modellbeschreibung: SeContact PS3 v-series 30 kW, Hersteller: SEBA AG

**Teilenummern:** ChargePoint ID: PS3\_015, Seriennummer: 805515, IP-Adresse: 192.168.1.10

**Kennzeichensuche:** Kennzeichen: 0000, Kennzeichenfunktion: ja

## Übersicht Ladeprozesse

Dashboard > Infrastruktur > CRM > Finanzen > Aufgaben > Reporting > Benutzerverwaltung > Einladungen > Infrastruktur > Ladeprozesse > Ladeprozesse-overview

**Ladeprozesse**

Zeige: 10 Datensätze

|  | Ladestation                        | Inhaber        | Start                    | Verbrauch | Kosten   |        |
|--|------------------------------------|----------------|--------------------------|-----------|----------|--------|
|  | Messstation HTB Type 2 22 kW links | Bin, Andreas   | 13.02.20 16:00<br>1 min  | 16 kWh    | 0,00 EUR | [Icon] |
|  | Messstation HTB Type 2 22 kW links | Bin, Andreas   | 13.02.20 14:28<br>10 min | 374 kWh   | 0,09 EUR | [Icon] |
|  | Messstation HTB Type 2 22 kW links | Dok, Jane      | 13.02.20 11:30<br>33 min | 1,25 kWh  | 0,32 EUR | [Icon] |
|  | Messstation HTB Type 2 22 kW links | has-to-be gmbh | 13.02.20 10:39<br>6 min  | 284 kWh   | 0,07 EUR | [Icon] |
|  | Messstation HTB Type 2 22 kW links | Bin, Andreas   | 13.02.20 09:59<br>28 min | 1,45 kWh  | 0,36 EUR | [Icon] |
|  | Messstation HTB Type 2 22 kW links | Bin, Andreas   | 13.02.20 09:07<br>35 min | 1,35 kWh  | 0,34 EUR | [Icon] |
|  | Messstation HTB Type 2 22 kW links | Bin, Andreas   | 10.02.20 17:04<br>57 min | 2,21 kWh  | 0,55 EUR | [Icon] |
|  | Messstation HTB Type 2 22 kW links | Bin, Andreas   | 10.02.20 14:56<br>45 min | 1,74 kWh  | 0,44 EUR | [Icon] |
|  | Messstation HTB Type 2 22 kW links | Dok, Jane      | 10.02.20 13:39<br>4 min  | 335 kWh   | 0,03 EUR | [Icon] |
|  | Messstation HTB Type 2 22 kW links | Bin, Andreas   | 10.02.20 13:26<br>13 min | 473 kWh   | 0,12 EUR | [Icon] |

Datensätze 1 bis 10 von 33