

## PD-C 180i KNX

### Bestellbezeichnung

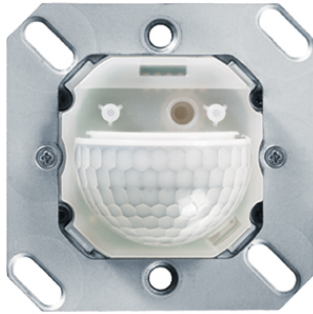
PD-C 180i KNX

### Artikelnummer

EP10426445

### GTIN

4015120426445



### Produktbeschreibung

- KNX Präsenzmelder mit 180° Erfassungsbereich für die Wandmontage
- Reichweite von bis zu 16 m im Durchmesser bei einer empfohlenen Montagehöhe von 1,1 - 2,2 m
- Integrierter Akustiksensord für den optimalen Einsatz in unübersichtlichen und verwinkelten Räumen
- Verwendbar im Bussystem KNX (EIB), TP (2-Draht-Bus) in Verbindung mit anderen KNX-Komponenten
- Parameter- und Funktionseinstellung über die ETS (Engineering-Tool-Software)

### Technische Daten

ALLGEMEIN	
Besondere Produktfunktionen	Mikrofon, Beleuchtung der Linse in 7 Farben wählbar
Konformität	CE, RoHS, WEEE
Garantie	5 Jahre
BEFESTIGUNG	
Montageart	Einbau
Montageort	Wand
Einbaumaß	Einbautiefe: 25 mm, Ø 60 mm
GEHÄUSE	
Abmessungen	Länge 70 mm x Breite 70 mm x Höhe/Tiefe 55 mm
Gewicht	51 g
Werkstoff	UV-stabilisiertes Polycarbonat
Schutzart	IP 20, IP 44 je nach Abdeckung (separat bestellen)
Zulässige Umgebungstemperatur	5 °C...+50 °C
Relative Luftfeuchte	5 - 93 %, nicht kondensierend
Farbe	weiß, ähnlich RAL 9010
Anschluss	WAGO
ELEKTRISCHE AUSFÜHRUNG	
Schutzklasse	III
Nennspannung	29 - 31 V
SENSORIK	
Leistungsaufnahme	0,2 W
Stromaufnahme	6 mA
Erfassungswinkel	180° horizontal, 60° vertikal
Erfassungsbereich quer	Ø 16 m
Erfassungsbereich frontal	Ø 6 m

Erfassungsbereich	Ø 8 m
Erfassungsbereich	101 m <sup>2</sup>
Empf. Montagehöhe	1,1 m
Max. Montagehöhe	2,2 m
Lichtmessung	Mischlicht
Helligkeitswert	5 - 2000 lx
Anzahl Lichtkanäle	2
Anzahl Schaltkanäle	2
Slave-Eingang	ja, Gerät als Master oder Slave konfigurierbar
Vollautomatik	ja
Halbautomatik	ja
Konstantlichtregelung	true
Schaltverzögerung von "dunkel zu hell" [s]	300 s
Schaltverzögerung von "hell zu dunkel" [s]	30 s
STEUERUNG	
Kanal 1	Beleuchtung
Schnittstelle	Schalten/Dimmen
Kontakt	Bus-System
Nachlaufzeit	deaktiviert/30 Sek. - 30 Min.
Orientierungslicht	deaktiviert/0 - 50 %, 2 Werte wählbar
Nachlaufzeit Orientierungslicht	nur bei Regeln Dauerlicht/1 Min. - 250 Min.
Einschaltverzögerung	deaktiviert/2 Min. - 30 Min.
Nachlaufzeit Kanal 2	10 Sek. - 1 Std.
Orientierungslicht	deaktiviert/0 - 50 %, 2 Werte wählbar
Nachlaufzeit Orientierungslicht	nur bei Regeln Dauerlicht/1 Min. - 250 Min.
Einschaltverzögerung Kanal 3	deaktiviert/2 Min. - 30 Min.
Nachlaufzeit Kanal 3	deaktiviert/10 Sek./1 Min. - 60 Min.

## PD-C 180i KNX

Bestellbezeichnung	Artikelnummer	GTIN
PD-C 180i KNX	EP10426445	4015120426445

Busspannung	29 - 31 V = (KNX)
KNX-Eingang	manuelle Lichtsteuerung, Sperrobjekte, Slave
KNX-Ausgang	Präsenz, Status, Lichtwert, HLK
Sensitivität über ETS parametrierbar	ja
Telegramm zyklisch senden	ja
Master-/Slave-Funktion	true

Konstantlichtregelung	true
Anwesenheitssimulation	true
Manuelles Übersteuern	ja
Nachtlichtfunktion	ja
Lichtkanal	c1 + c2 Schalten/Dimmen, c2 als offset zu c1 (-50 % bis +50 %)

### Zubehör

Produktbezeichnung	Artikelnummer	GTIN
ESY-Pen	EP10425356	4015120425356
Abdeckung IP 20 RAL 9010	EM10055102	4015120055102
Abdeckung IP 20 RAL 9016	EM10055119	4015120055119
Abdeckung IP 20 RAL 1013	EM10055126	4015120055126
Abdeckung IP 20 RAL 7021	EM10055133	4015120055133
Abdeckung IP 20 Edelst.Op	EM10055140	4015120055140
Abdeckung IP 20-SKK	EM10055270	4015120055270
Abdeckung IP 20-SKJ	EM10055287	4015120055287
Abdeckung IP 20-EXX	EM10055294	4015120055294
Abdeckung IP 44	EM10055157	4015120055157
Abdeckung IP20-BS1 polar	EP10427107	4015120427107
Abdeckung IP20-BS1 weiß	EP10427114	4015120427114
Abdeckung IP20-BM2 polar	EP10427121	4015120427121
Abdeckung IP20-BJSI weiß	EP10427145	4015120427145
Abdeckung IP20-BJSI creme	EP10427152	4015120427152
Abdeckung IP20-G55 weiß	EP10427169	4015120427169
Abdeckung IP20-G55 creme	EP10427176	4015120427176
Aufputzdose IP 20/IP 44	EM10055164	4015120055164
Mobil-RCi-M	EM10016011	4015120016011
Mobil-PDi/MDi-universal	EP10433993	4015120433993

## PD-C 180i KNX

**Bestellbezeichnung**

PD-C 180i KNX

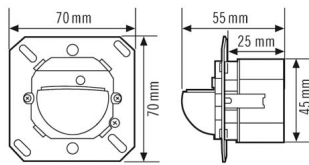
**Artikelnummer**

EP10426445

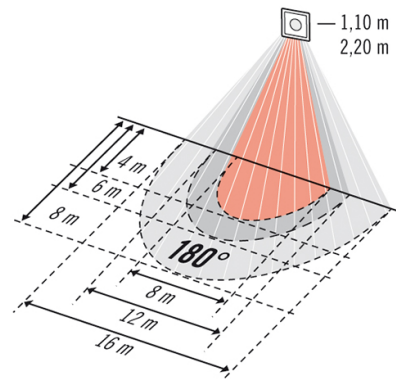
**GTIN**

4015120426445

**Masszeichnung**

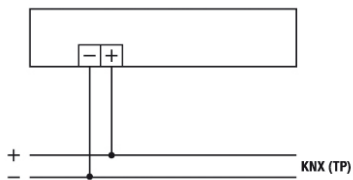


**Erfassungsbereich**



- Arbeitsbereich
- Frontal zum Melder
- Gehbereich / Quer zum Melder

**Schaltplan**



Standardbetrieb