

## Türkupplungsdrehantrieb (33669)



Das Foto kann einen ähnlichen Artikel anzeigen.

### Beschreibung

Art.-Nr.: 33669

Türkupplungsdrehantrieb

graphitgrau, mit Griff

mit Türverriegelung

für SD1, SD2, SD3

### System

Zubehör

### Produktvorteile

mit 3 Bügelschlössern (max. 6 mm Durchmesser) in der 0-Position abschließbar

Türsperre in I-Position

Türsperre in I-Position ist mit einem Werkzeug überlistbar

Produktgruppe 14

Untergruppe 51

VE 1

EAN 4021267336691

Katalogseite 2020 : 6.20

ECLASS 6.1 27371492

ECLASS 7.1 27371492

ETIM 4.0 EC000229

ETIM 5.0 EC000229

## Zulassungen

### Standards

IEC 60947-1:2007 + A1:2010 + A2:2014

IEC 60947-3:2008 + A1:2012 + A2:2015

UL 60947-4-1

### Approbationen

UL, EAC



Typnummer: SD-H-3

EAC Typ: AC-A

## Technische Daten

### Angaben IEC

#### Standards

IEC 60947-1:2007 + A1:2010 + A2:2014

IEC 60947-3:2008 + A1:2012 + A2:2015

### Elektrische Werte

Kurzschlussfestigkeit: entfällt, da das Produkt keine stromführenden Teile beinhaltet oder trägt bzw. im Kurzschlussfall nicht beansprucht wird

### Angaben UL

#### Standards

UL 60947-4-1

## **Mechanische Werte**

Gewicht: 10.5 kg/100

Schutzart frontseitig: IP65

## Zubehör



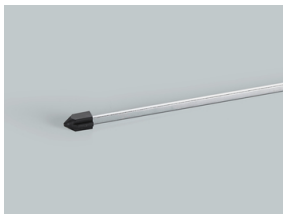
**33680**

Verlängerungsachse, Länge 100 mm  
für: SD1, SD2, SD3



**33681**

Verlängerungsachse, Länge 200 mm  
für: SD1, SD2, SD3



**33682**

Verlängerungsachse, Länge 300 mm  
für: SD1, SD2, SD3