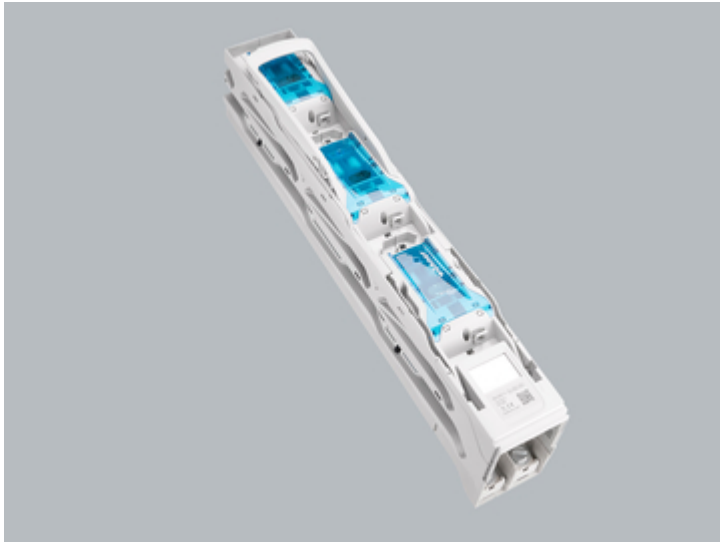


NH-Sicherungs-Lasttrennleiste 400 A (33 702)



Beschreibung

Artikel

Art.-Nr.: 33 702

QUADRON® 185Power

NH-Sicherungs-Lasttrennleiste 400 A

Schraube M12, 3-polig schaltbar

Größe 2

für Sammelschienen 30, 40, 60, 80, 100, 120 x 10

System

185Power

Produktgruppe 12

Untergruppe 54

VE 1

EAN 4021267337025

Produktvorteile

Im Deckel sind selbstschließende Prüflöcher vorhanden.

Deckel im geschlossenen Zustand abschließbar.

Katalogseite 2015 : 4/7, 4/8

eCl@ss 6.1 27142108

eCl@ss 7.1 27142108

ETIM 4.0 EC001040

ETIM 5.0 EC001040

Zulassungen

Standards

IEC 60947-1:2007 + A1:2010 + A2:2014

IEC 60947-3:2008 + A1:2012

Approbationen

IEC (CB), CCC



Typnummer: QU185-2

CCC Zertifikat: 2015010302769224

Produktdaten

Elektrische Werte

Bemessungsstrom (IEC): 400 A

Bemessungsspannung (IEC) AC: 690 V

Gebrauchskategorie AC (IEC AC-23B 400A/400V

60947-3): AC-22B 400A/500V

AC-22B 400A/690V

AC-21B 400A/690V

Gebrauchskategorie DC (IEC DC-20B

60947-3): max. Spannung zwischen den Sicherungen: 1000V

sichtbarer Hinweis notwendig: Nicht unter Last schalten.

Leistungsabgabe:

Bei einer praxisüblichen Belastung von 80% des Bemessungsstromes ergibt sich eine Leistungsabgabe von 38,4 W.

(Bei Betrieb mit dem Bemessungsstrom beträgt die Leistungsabgabe 60 W.)

Bemessungsstossspannung U_{imp} : 8 kV
max. zulässige Spannung (IEC) AC: 1000
V

Bed. Bem.-kurzschlussstrom mit Sicherungen: 120 kA / 500 V
100 kA / 690 V
ermittelt mit Sicherungen der Betriebsklasse: gG

für Sicherungseinsätze IEC 60269-2-1 (I) / DIN VDE 0636-201 Gr. 2 bis 34 W Verlustleistung

Besondere Betriebsbedingungen gemäß IEC / EN 61439-1 können zu Fehlauslösungen von Meldeschaltern oder Sicherungsüberwachungen führen. Die vorliegenden Betriebsbedingungen sind dementsprechend bei der Auswertung der Meldesignale zu berücksichtigen.

Schutzart IP20 frontseitig (siehe Montageanleitung)

Mechanische Werte

B x H x T: 99 x 670 x 189
Gewicht: 480 kg/100
für 30, 40, 60, 80, 100, 120 x 10
Sammelschienen:

Schutzart frontseitig: IP20

Befestigungsart:

auf gebohrter Sammelschiene anschraubbar, Durchmesser 13mm, bohrungslos mit Klemmbügel

Anschluss:

Schraubanschluss M12

Klemmstellen

Schraube M12 :

Md 30 Nm

Werkstoffeigenschaften

Basiskörper:	temperaturbeständig bis 130°C, selbstverlöschend nach UL 94, Kriechstromfestigkeit CTI 600, halogenfrei
Kontakte:	fremdgefederte Kupferkontakte, versilbert
Berührungsschutz:	temperaturbeständig bis 125°C, selbstverlöschend nach UL 94, Kriechstromfestigkeit CTI 200, halogenfrei
Deckel:	temperaturbeständig bis 125°C, selbstverlöschend nach UL 94, Kriechstromfestigkeit CTI 600, halogenfrei
Anschlussschrauben:	Schraube M12, verzinkt, chromitiert

Hinweise

Die Anschlussraumabdeckung 33733 wird für Abgang oben und bei der Verwendung von Kabelschuhen immer benötigt.

Zubehör



33 735
Rahmenklemme
für Cu und Al 50 mm² - 240 mm²
Größe 1-3



33 733
Anschlussraumabdeckung
universell für NH-Leisten Gr.1-3 und Anschlussleiste 800 A
Größe 1-3



33 738
Klemmbügel für QUADRON®185Power
für CrossLink berührungsgeschütztes Sammelschienensystem
Größe 1 - 3



33 740
Klemmbügel für QUADRON®185Power
für System ohne Berührungsschutz
Größe 1 - 3



33 744
Stromwandler 150 A / 5 A
1,5 VA / Klasse 1
Größe 1 - 3



33 745
Stromwandler 200 A / 5 A
1,5 VA / Klasse 1
Größe 1 - 3

wöhner

33 746

Stromwandler 250 A / 5 A
2,5 VA / Klasse 1
Größe 1 - 3

wöhner

33 747

Stromwandler 400 A / 5 A
2,5 VA / Klasse 1
Größe 1 - 3

wöhner

33 753

Stromwandler 150 A / 5 A
1,5 VA / Klasse 0,5
Größe 1 - 3

wöhner

33 292

Stromwandler 200 A / 5 A
1,5 VA / Klasse 0,5
Größe 1 - 3

wöhner

33 754

Stromwandler 150 A / 5 A, mit Konformitätserklärung
1,5 VA / Klasse 0,5
Größe 1 - 3



33 156

Meldeschalter
Wechsler 250V AC / 5A, 30V DC / 4A



33 758
Blendenauflageleiste seitlich
für Frontabdeckungen
Größe 00 - 3



33 736
Rahmenklemme
für Cu und Al 70 mm² - 300 mm²
Größe 1-3



33 748
Stromwandler 600 A / 5 A
2,5 VA / Klasse 1
Größe 1 - 3



33 761
Rückseitiger Berührungsschutz
Hintergreifschutz für Phase L1
NEU



33 293
Stromwandler 200 A / 5 A mit Konformitätserklärung
1,5 VA / Klasse 0,5
Größe 1 - 3



33 294
Stromwandler 250 A / 5 A
2,5 VA / Klasse 0,5
Größe 1 - 3



33 295
Stromwandler 250 A / 5 A mit Konformitätserklärung
2,5 VA / Klasse 0,5
Größe 1 - 3

wöhner

33 298

Stromwandler 400 A / 5 A
2,5 VA / Klasse 0,5
Größe 1 - 3

wöhner

33 299

Stromwandler 400 A / 5 A, mit Konformitätserklärung
2,5 VA / Klasse 0,5
Größe 1 - 3

wöhner

33 762

Universal-Stromwandlermodul
zum Anbau im Anschlussbereich, inkl. front- und rückseitiger Abdeckung
Größe 1 - 3
NEU