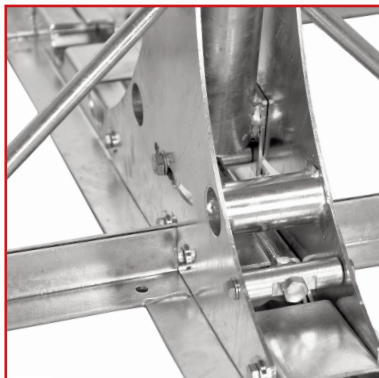
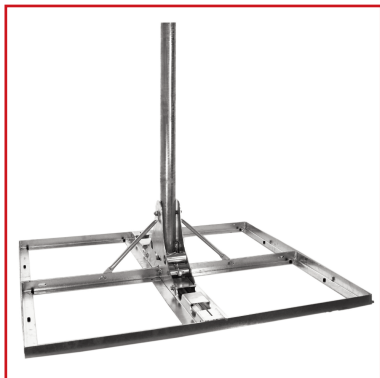


**/// DATENBLATT: HSATMF11S
FLACHDACH- UND TERRASSEN-STÄNDER**



/// SCHRACK-INFO

- Sehr robuste Ausführung aus feuerverzinktem Stahl
- Geeignet für 4 Betonplatten 50 x 50 cm
- Mastdurchmesser 60 mm
- Wandstärke 2 mm
- Höhe 110 cm
- Neigbarer Mast 10°
- Antirutsch-GummifüÙe
- Inklusive Mast-Abschlusskappe

/// ABMESSUNGEN (OHNE VERPACKUNG)

- Länge: 103,5 cm
- Breite: 111,5 cm
- Höhe: 110,0 cm
- Gewicht: 24 kg

/// ABMESSUNGEN (INKL. VERPACKUNG)

- Länge: 113,0 cm
- Breite: 52,0 cm
- Höhe: 10,5 cm
- Gewicht: 26 kg

BEZEICHNUNG	BEST. NR.
Flachdach- und Terrassen-Ständer, für 4 Betonplatten 50x50cm, Masthöhe=110cm, Mast-DM=60mm, 10° neigbar, Stahl	HSATMF11S