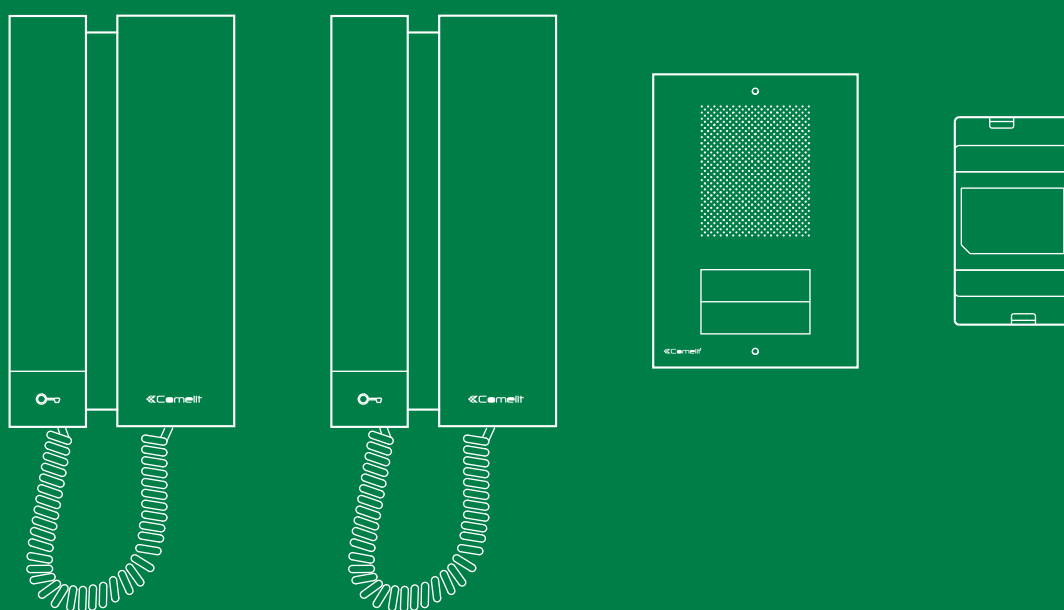


DE

TECHNISCHES
HANDBUCH



Technisches Handbuch Zweifach-Kit Art. KAE5062

 **Comelit**[®]
Passion. Technology. Design.

Hinweise

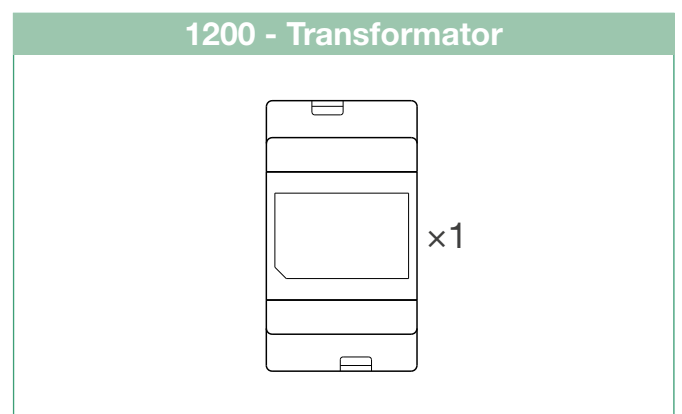
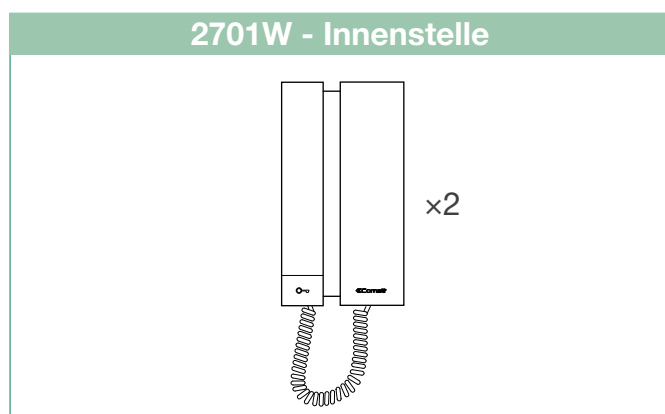
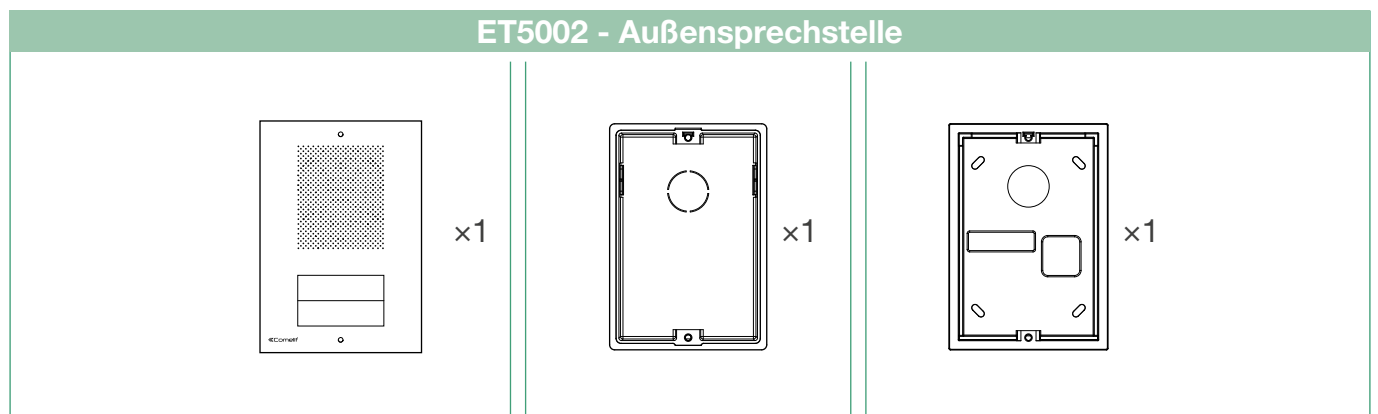
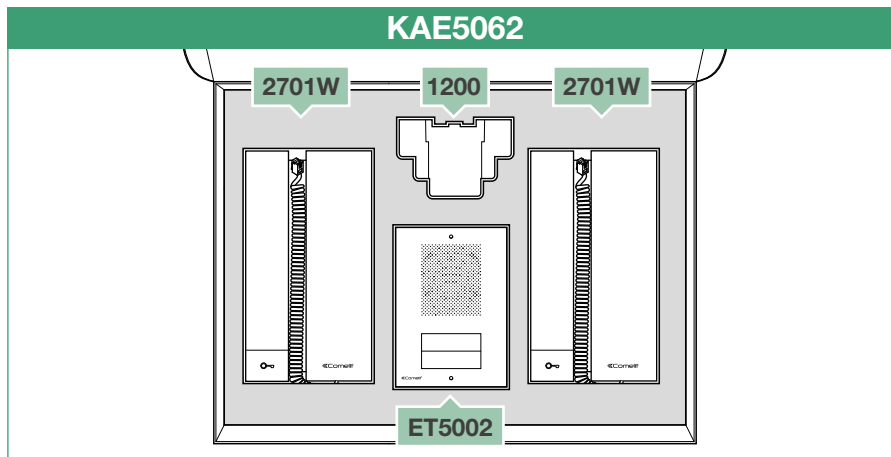
- Der Einbau muss strikt nach Herstelleranweisungen und unter Einhaltung der einschlägigen Vorschriften erfolgen. Nicht den internen Kurzschluss- und Überlastungsschutz verändern.
- Alle Geräte dürfen nur für den Zweck eingesetzt werden, für den sie entwickelt worden sind. **Comelit Group S.p.A.** übernimmt keine Haftung für unsachgemäßen Gebrauch der Geräte, für durch Dritte vorgenommene Änderungen oder die Verwendung von Nicht-Original-Zubehör und -Ersatzteilen.
- Alle Produkte erfüllen die Anforderungen der Richtlinien 2014/30/EU und 2014/35/EU, wie durch die Markierung **CE** bestätigt wird.
- Die Kabel der Steigleitung nicht in Nähe der Stromkabel (230/400 V) verlegen.
- Installation, Einbau und Wartung der elektrischen Geräte dürfen nur von einem Elektrofachmann ausgeführt werden.
- Die Telefongabel bei abgehobenem Hörer nicht gedrückt halten.
- Vor Wartungseingriffen immer die Stromversorgung unterbrechen.
- Die Elektroinstallation des Gebäudes muss einen Hauptschalter mit einer Kontaktöffnung von mindestens 3 mm enthalten, der die Spannungsversorgung des Geräts allpolig trennt.
- Nach jedem Eingriff wieder die Schutzabdeckungen an den Klemmen anbringen und die Inspektionsklappe schließen.

Inhaltsverzeichnis

Hinweise	2
Inhalt der Packung	3
Transformator Art. 1200	4
Beschreibung.....	4
Außensprechstelle Art. ET5002.....	5
Beschreibung.....	5
Installation	6
Ersatz der Namensschilder.....	6
Innensprechstelle Art. 2701W.....	7
Beschreibung.....	7
Installation	8
Zulässige Entfernungen und Grundanschlussplan	9
Anschlussplan einer Basisanlage und anschlussvariante mit 1 zusätzlichen Innensprechstelle	9
Maximal zulässige Entfernungen.....	9

Inhalt der Packung

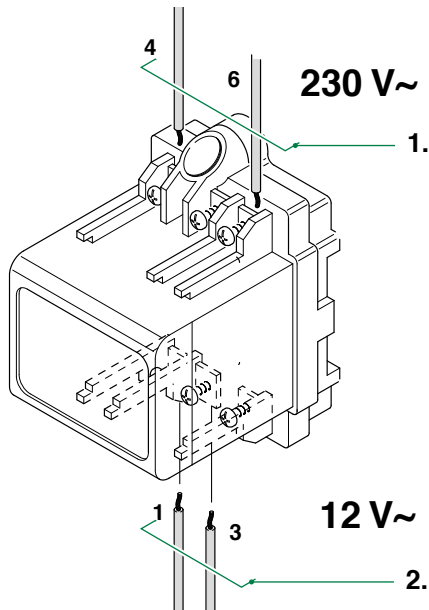
Dieses Handbuch enthält alle Anleitungen für die Konfiguration und individuelle Einstellung der Anlage, die der Installateur für erforderlich halten könnte.



Transformator Art. 1200

Beschreibung

Transformator mit Primär 230V, Sekundär 12V AC / 15 VA für den Dauereinsatz. Abmessungen: 53x95x65 mm (3 DIN-Module).



1. Primärer Eingang 230 V
2. Sekundärer Ausgang 12V AC.

Vor Wartungseingriffen immer die Stromversorgung unterbrechen.



Die Elektroinstallation des Gebäudes muss einen Hauptschalter mit einer Kontaktöffnung von mindestens 3 mm enthalten, der die Spannungsversorgung des Geräts allpolig trennt.

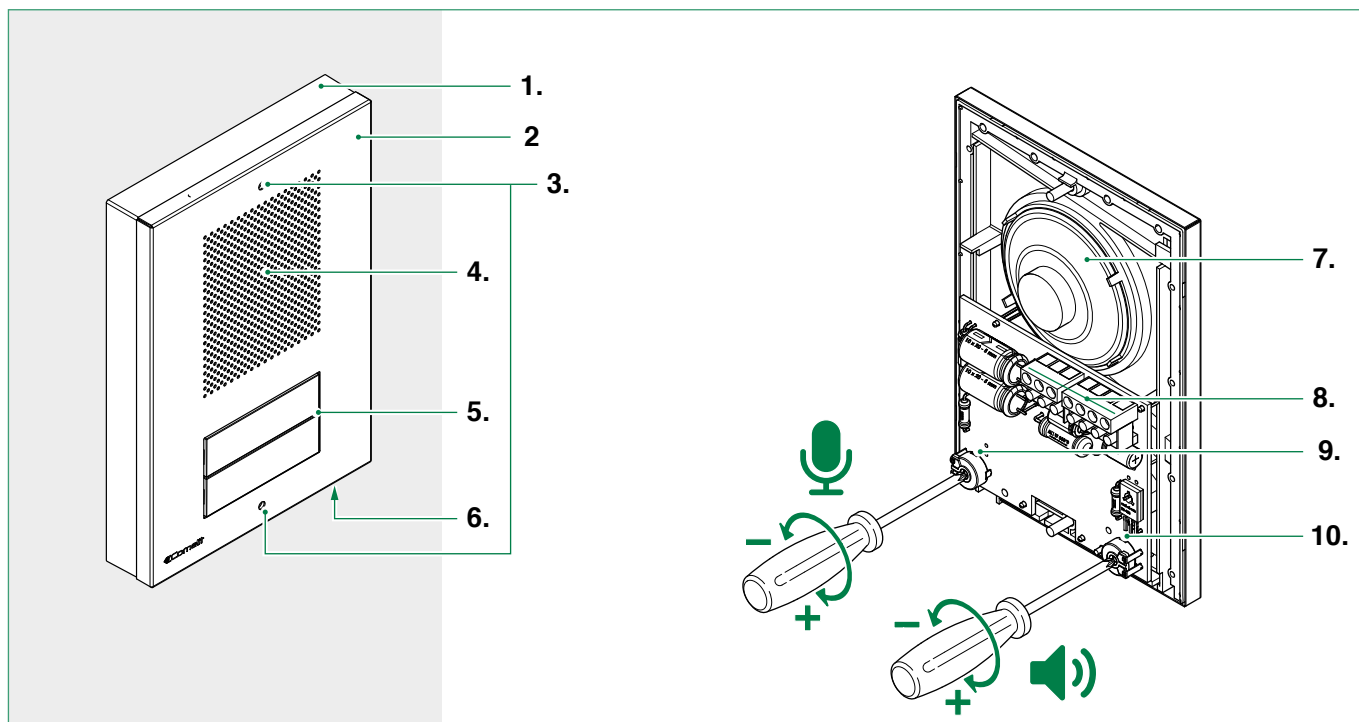
Nach jedem Eingriff wieder die Schutzabdeckungen an den Klemmen anbringen und die Inspektionsklappe schließen.

Außensprechstelle Art. ET5002

Beschreibung

Audio-Außensprechstelle mit 2 Ruftasten, 1 Wandhalterung und 1 Unterputzgehäuse.

Abmessungen 95×135×26,5 mm (mit Aufputz-Halterung).



1. Aufputz-Halterung Art. ET9160. Als Zubehör ist auch ein Unterputzgehäuse Art. ET9150 verfügbar.

2. Frontblende aus Inox-Edelstahl.

3. Aufnahme für die Befestigungsschrauben der Frontblende.

4. Lautsprecher.

5. Ruftasten.

6. Mikrofon.

7. Lautsprecher.

8. Anschluss-Klemmleiste:

S2 S1 Signalausgang des elektronischen Rufs

4 Negativ

3 Lautsprechereingang

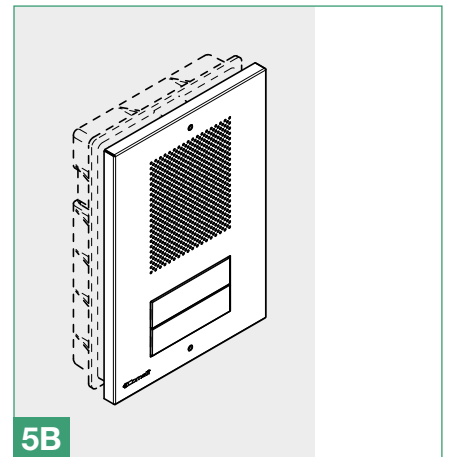
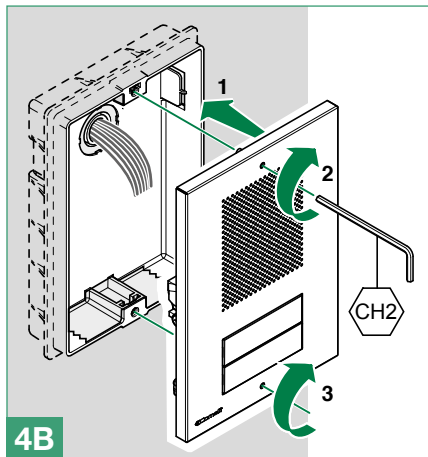
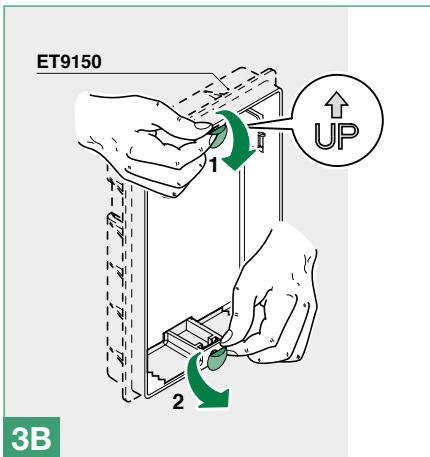
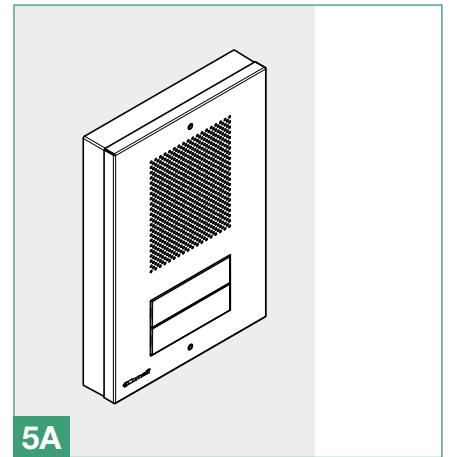
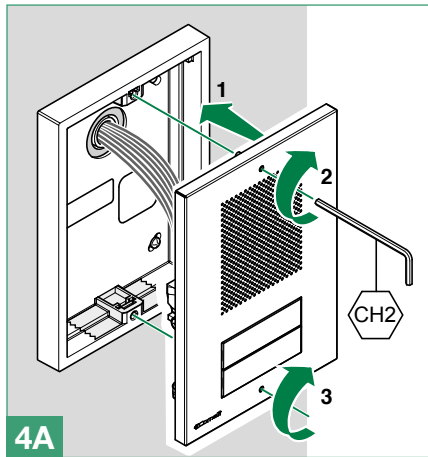
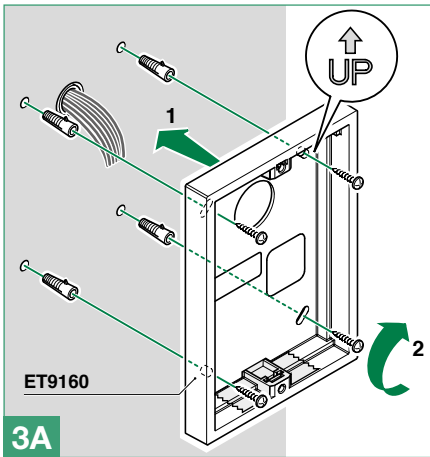
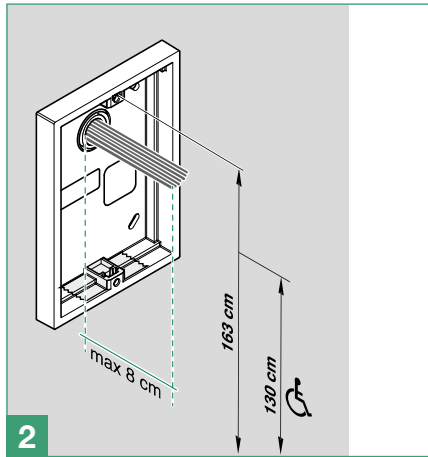
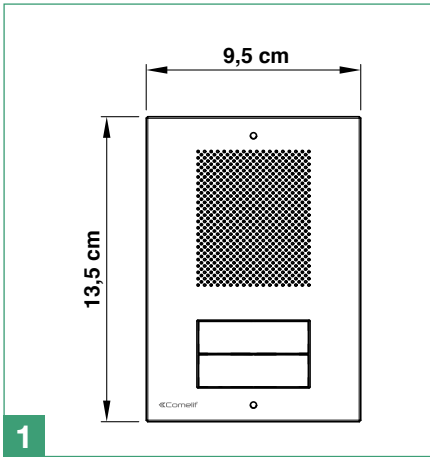
2 Mikrofonausgang

~* Spannungsversorgungsklemmen 12V AC

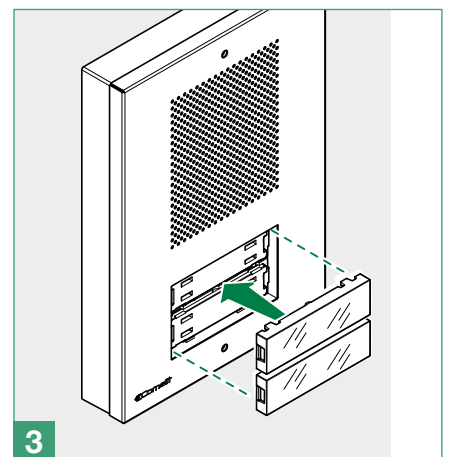
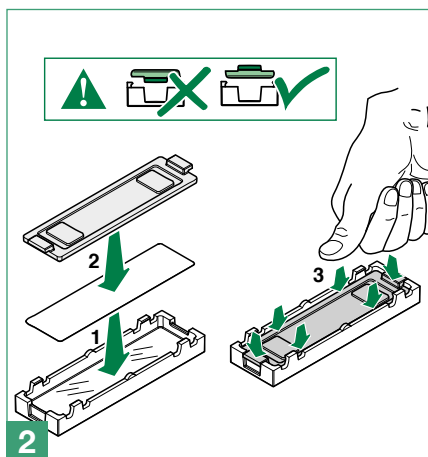
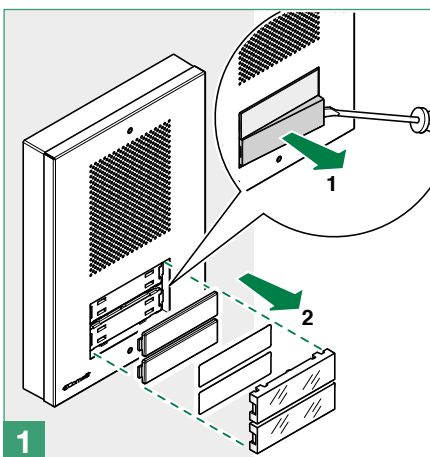
9. **TM2** Trimmer der Lautstärkeregelung des Mikrofons.

10. **TM1** Trimmer der Lautstärkeregelung des Lautsprechers.

Installation



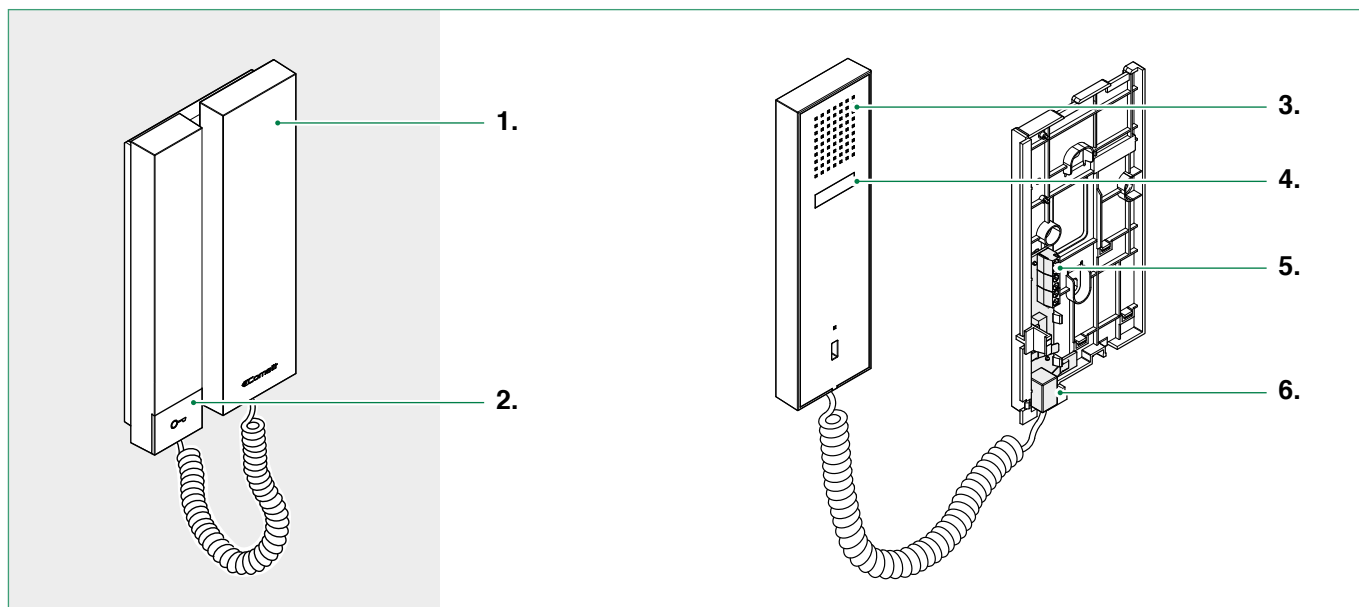
Ersatz der Namensschilder



Innensprechstelle Art. 2701W

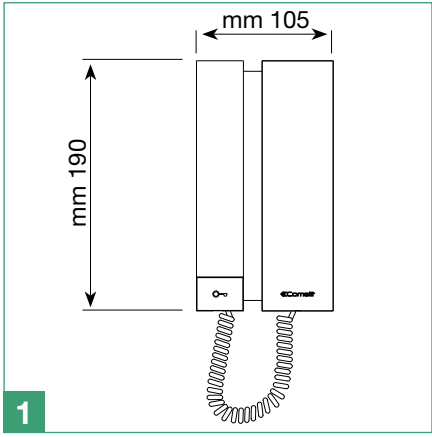
Beschreibung

Audio-Innensprechstelle mit 1 Türöffnertaste. Abmessungen 105 x 190 x 28 mm

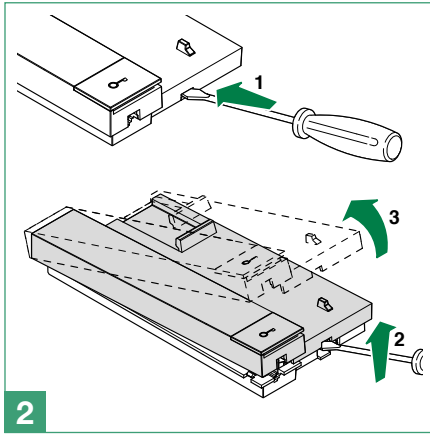


1. Hörer.
2. Türöffnertaste.
3. Lautsprecher.
4. Telefongabel.
5. Klemmenleiste:
 - S** Signaleingang des elektronischen Rufs
 - 2** Lautsprechereingang
 - 3** Mikrofonausgang
 - 4** Negativ
 - P1** Klemme für Türöffnertaste
6. Stecker für Hörer.

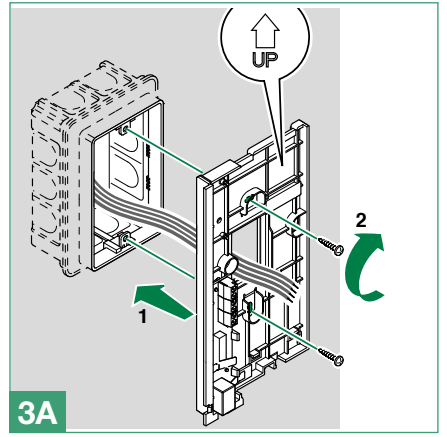
Installation



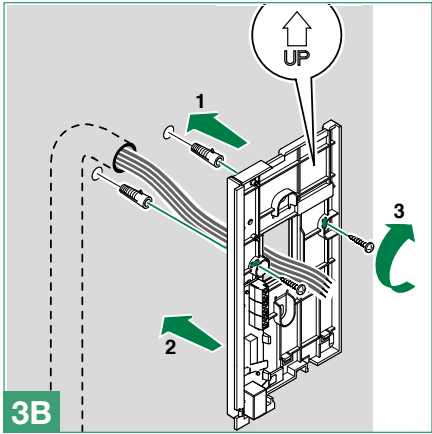
1



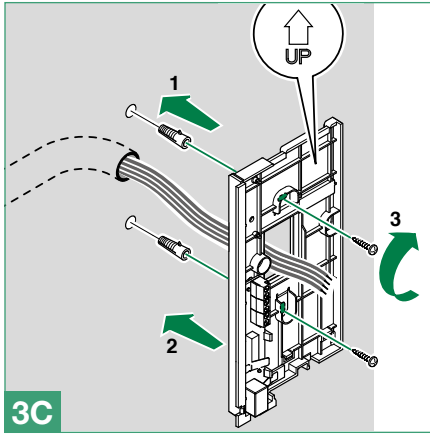
2



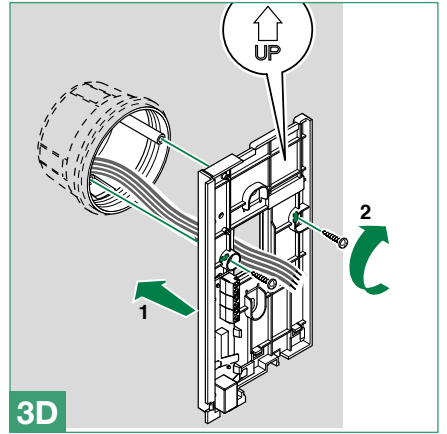
3A



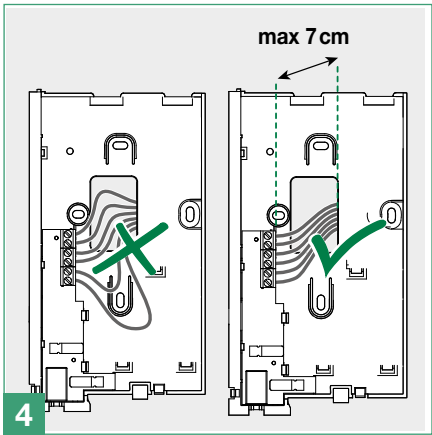
3B



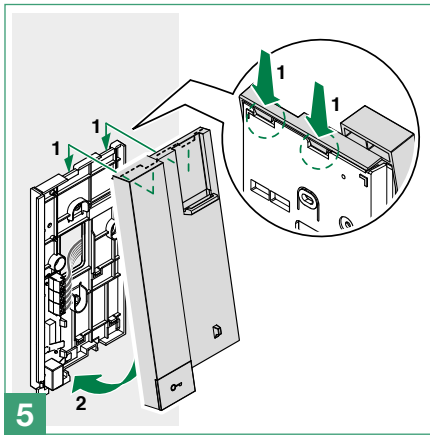
3C



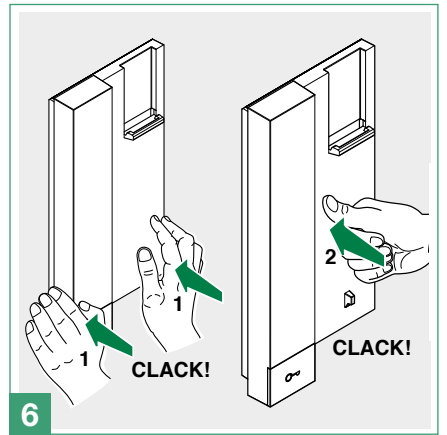
3D



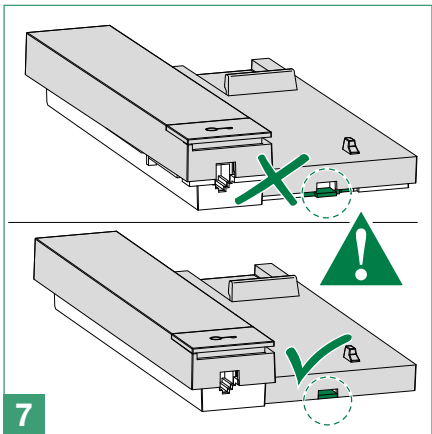
4



5



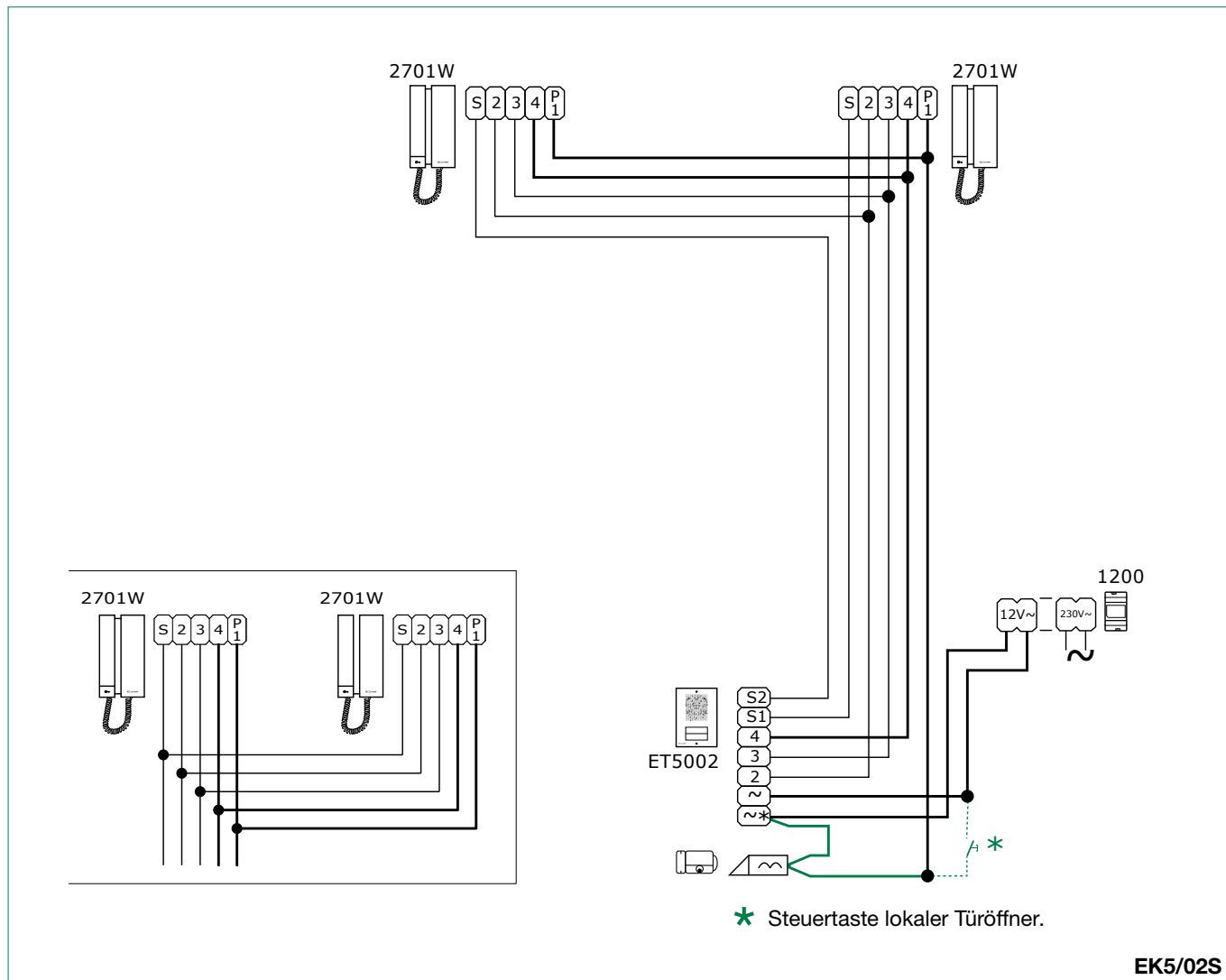
6



7

Zulässige Entfernungen und Grundanschlussplan

Anschlussplan einer Basisanlage und anschlussvariante mit 1 zusätzlichen Innensprechstelle



Maximal zulässige Entfernungen

1 mm ²	1,5 mm ²	1,5 mm²
200 m	200 m	80 m

0,8 mm ²	1 mm ²	1 mm²
150 m	150 m	30 m

0,5 mm ²	0,8 mm ²	0,8 mm²
50 m	50 m	10 m



CERTIFIED MANAGEMENT SYSTEMS



www.comelitgroup.com

Via Don Arrigoni, 5 - 24020 Rovetta (BG) - Italy

