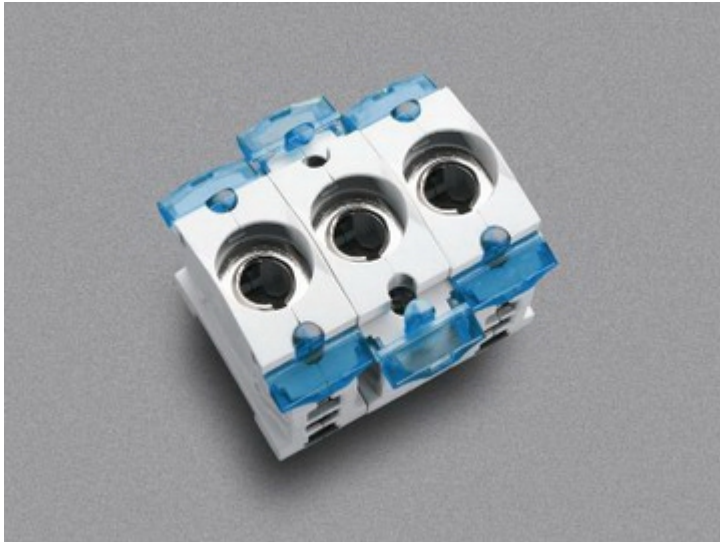


D0-Einbau-Sicherungssockel (31 302)



Beschreibung

Artikel

Art.-Nr.: 31 302

CUSTO[®] Panel

D0-Einbau-Sicherungssockel

E 14 / 16 A / 3P 400V

berührungsgeschützt

System

DIN-Schiene

Produktgruppe 03

Untergruppe 12

VE 3

EAN 4021267313029

Produktvorteile

großer Klemmbereich Aufnahme für Bezeichnungsschild

Katalogseite 2015 : 6/4

eCl@ss 6.1 27142120
eCl@ss 7.1 27142120
ETIM 4.0 EC001644
ETIM 5.0 EC001644

Zulassungen

Standards

IEC 60269-1:2006 + A1:2009 + A2:2014

IEC 60269-3:2010 + A1:2013

Approbationen

Germanischer Lloyd, VDE



Typnummer: CEB14

Produktdaten

Elektrische Werte

Bemessungsstrom (IEC): 16 A

Bemessungsspannung (IEC) AC: 400
V

Bemessungsspannung (IEC) DC: 250
V

Leistungsabgabe:

Bei einer praxisüblichen Belastung von 80% des Bemessungsstromes ergibt sich eine Leistungsabgabe von 0,8 W.

(Bei Betrieb mit dem Bemessungsstrom beträgt die Leistungsabgabe 1,2 W.)

Bemessungsisolationsspannung U_i (AC): 460
V

Bemessungsstossspannung U_{imp} : 6 kV

max. zulässige Spannung (IEC) AC: 400
V

max. zulässige Spannung (IEC) DC: 250
V

Bed. Bem.-kurzschlussstrom mit Sicherungen: 50 kA / 400 V AC
8 kA / 250 V DC
ermittelt mit Sicherungen der Betriebsklasse: gG

für Sicherungseinsätze und Paßeinsätze nach DIN VDE 0636-3 IEC / EN 60269-3

Mechanische Werte

B x H x T: 81 x 68 x 55
Gewicht: 23 kg/100
Poligkeit: 3-polig

Klemmstellen

Rahmenklemme :

1,5 - 35 mm² feindrätig, direkt geklemmt oder mit Aderendhülse
(feindrätig mit Aderendhülse eventuell nicht mit maximalen Querschnitt möglich)
1,5 - 10 mm² eindrätig
Md 2,5 - 3 Nm

wenn beide Kammern der Rahmenklemme genutzt werden, können auch 2 Leiter angeschlossen werden
die größtmögliche Kombination ist 35 mm² + 16 mm²

Werkstoffeigenschaften

Gehäuse: temperaturbeständig bis 125°C,
selbstverlöschend nach UL 94,
Kriechstromfestigkeit CTI 600,
halogenfrei
Anschlussschrauben: Schraube +/- (PZ2), verzinkt, chromitiert

Variante

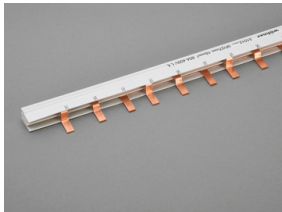
Art. Nr. 31301 als 1-polige Ausführung

Zubehör



01 228

Anschlussklemme, frontaler Anschluss
für Kammschiene 31 056
25 - 95 mm²



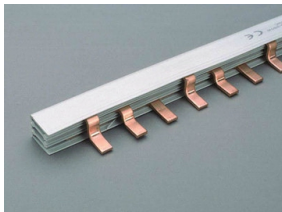
31 012

Kammschiene 3-polig, isoliert, Steg
80 A, Teilung 27 mm, 1 m lang
16 mm²



31 029

Anschlussklemme, seitlicher Anschluss
für Kammschiene 31 012
6 - 50 mm²



31 056

Kammschiene 3-polig, isoliert, Steg
130 A, Teilung 27 mm, 1 m lang
35 mm²



31 085

Anschlussklemme, frontaler Anschluss
für Kammschiene 31 012
6 - 50 mm²