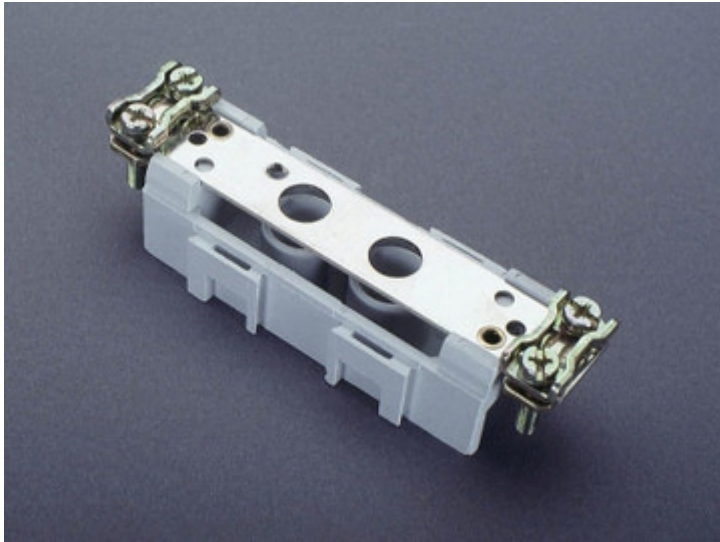


Nullleiter 160 A (03 620)



Beschreibung

Artikel

Art.-Nr.: 03 620
Nullleiter 160 A
beidseitig Schelle

System

Montageplatte

Produktgruppe 10

Untergruppe 65

VE 10

EAN 4021267036201

Katalogseite 2015 : 6/14

eCl@ss 6.1 27141120

eCl@ss 7.1 27141120

ETIM 4.0 EC002498

ETIM 5.0 EC002498

Zulassungen

Standards

IEC 61439-1:2011

CCC Zulassung: nicht zertifizierungspflichtig

Produktdaten

Elektrische Werte

Bemessungsstrom (IEC): 160 A

Bemessungsspannung (IEC) AC: 690 V

Leistungsabgabe:

Bei einer praxisüblichen Belastung von 80% des Bemessungsstromes ergibt sich eine Leistungsabgabe von 5,1 W.

(Bei Betrieb mit dem Bemessungsstrom beträgt die Leistungsabgabe 8 W.)

max. zulässige Spannung (IEC) AC: 800
V

max. zulässige Spannung (IEC) DC: 800
V

Mechanische Werte

B x H x T: 39 x 124 x 27

Gewicht: 14,1 kg/100

Poligkeit: 1-polig

Klemmstellen

Schellenanschluß :

1,5 - 70 mm²

feindrätig mit Aderendhülse,

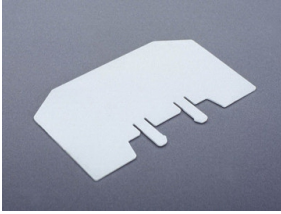
Rundleiter mehrdrätig,

la. Cu max. 12 mm breit, max. 10 mm hoch

Md 3 Nm

(feindrätig mit Aderendhülse eventuell nicht mit maximalen Querschnitt möglich)

Zubehör



03 377

Trennwand für NH Sicherungsunterteil

Größe 00