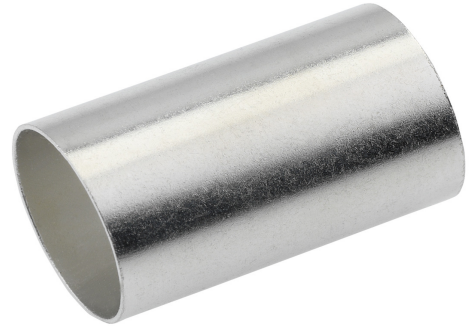


**HÜLSE FÜR VERDICHTELE LEITER, LEITERQUERSCHNITT 400 MM<sup>2</sup>, LÄNGE 38 MM, 1 STÜCK****Artikelnummer: 183411**

Hülse für verdichtete oder ausgedünnte Leiter CU, Normalausführung. Technische Daten - Werkstoff: Cu-ETP nach DIN EN 13600 - Oberfläche: galvanisch verzinkt. Geeignet für verdichtete, mehrdrähtige oder ausgedünnte, feindrähtige Leiter zum Durchmesser ausgleich (nur schmale Sechskantpressung!) Ausführung: Querschnitt: 400 mm<sup>2</sup>; Länge: 38 mm; VE/Stck.: 1.



Merkmal	Wert
Nennquerschnitt	100
Oberflächenschutz	galvanisch verzinkt
Länge geeignet für	Kabelschuhe und -verbinder Normal-Ausführung
Leiter-Form	rund

GTIN: 4021103834114

CIMCO Werkzeuge GmbH & Co. KG  
Hohenhagener Straße 1 – 5  
42855 Remscheid  
Telefon +49 2191 3718-01  
info@cimco.de • cimco.de