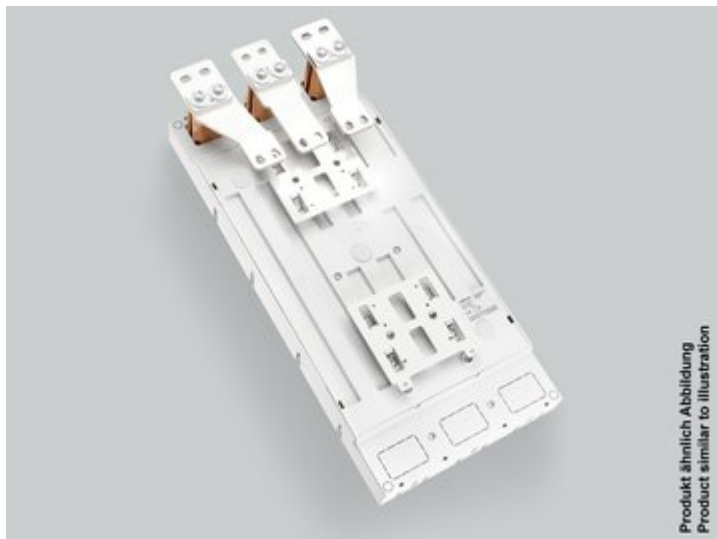


## Sammelschienenadapter 1000 A (32779)



### Beschreibung

Art.-Nr.: 32779

EQUES<sup>®</sup> 185Power

Sammelschienenadapter 1000 A

für Eaton NZM4 1000 A, 800 A, 630 A

300 x 652, Verbindung oben / unten, Schraubkontaktierung

für Eaton NZM4 (630 A, 800 A, 1000 A)

für Sammelschienen 30, 40, 60, 80, 100, 120 x 10

### System

185Power

**Produktgruppe** 05

**Untergruppe** 48

**VE** 1

**EAN** 4021267327798

**Katalogseite** 2020 : 4.6

eCl@ss 6.1 27370304  
eCl@ss 7.1 27370304  
ETIM 4.0 EC001531  
ETIM 5.0 EC001531

## Zulassungen

### Standards

IEC 61439-1:2011  
GB/T 7251.1

### Approbationen

UL



for UL feeder circuits >250V

Typnummer: EQ185-A1000-S

UL file: E123577, UL category (for USA): NMTR <http://www.ul.com>

UL file: E123577, UL category (for Canada): NMTR7 <http://www.ul.com>

CCC Zulassung: nicht zertifizierungspflichtig

## Technische Daten

### Angaben IEC

#### Standards

IEC 61439-1:2011  
GB/T 7251.1

#### Elektrische Werte IEC

Bemessungsstrom (IEC): 1000 A

Bemessungsspannung (IEC) AC: 690 V

Bemessungsisolationsspannung  $U_i$  AC: 1000 V

Bemessungsstossspannung  $U_{imp}$ : 12 kV

Bemessungskurzzeitstromfestigkeit  $I_{CW}$  (0,5 s) max.: 50 kA

s) max.:

Kurzschlussfestigkeit: die Kurzschlussfestigkeit der Kombination aus Sammelschienenadapter und Leistungsschalter wird durch den Leistungsschalter bestimmt

Verlustleistungsabgabe des Artikels:

Bei einer praxisüblichen Belastung von 80 % des Bemessungsstromes ergibt sich eine Leistungsabgabe von 153 W.

(Bei Betrieb mit dem Bemessungsstrom beträgt die Leistungsabgabe 239 W.)

Bemessungsstoßstromfestigkeit  $I_{pk}$  max.: 106 kA

## Angaben UL

### Standards

UL 508

for UL feeder circuits >250V

### Elektrische Werte UL

Bemessungsstrom (UL): 800 A

Bemessungsspannung (UL) AC: 1000 V

SCCR unprotected max.: 50 kA

3 cycles (without OPD) @ 1000 V AC

### Mechanische Werte

B x H x T: 300 x 652 x 85

Gewicht: 2200 kg/100

Poligkeit: 3-polig

für Sammelschienen: 30, 40, 60, 80, 100, 120 x 10

Stromwandler in Gerät integrierbar: ja

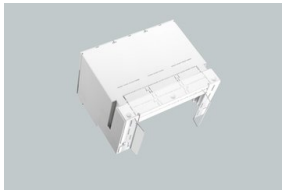
### Werkstoffeigenschaften

Gehäuse: temperaturbeständig bis 130°C,  
selbstverlöschend nach UL 94,  
Kriechstromfestigkeit CTI 600,  
halogenfrei

## Hinweise

Ausreichend Platz für 2x3 Stromwandler vorhanden.

## Zubehör



### 32701

Berührungsschutzabdeckung IP20 (frontseitig) für Adapter, inkl. 3x Abdeckung stirnseitig  
für Eaton NZM4, Legrand DPX<sup>3</sup> 1600, GE FK1600  
300 mm breit  
für: Eaton NZM4, GE FK1600, Legrand DPX<sup>3</sup> 1600



### 32983

Stromwandler 630 A / 5 A  
5 VA / Klasse 1



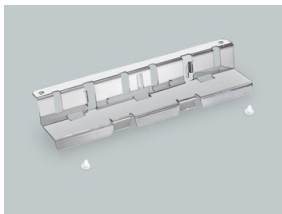
### 32984

Stromwandler 800 A / 5 A  
5 VA / Klasse 1



### 32985

Stromwandler 1000 A / 5 A  
5 VA / Klasse 1



### 32704

Berührungsschutzabdeckung IP20 (rückseitig)  
für alle Adaptertypen



### 32986

Stromwandler 1250 A / 5 A  
5 VA / Klasse 1



### 32987

Stromwandler 1600 A / 5 A  
5 VA / Klasse 1