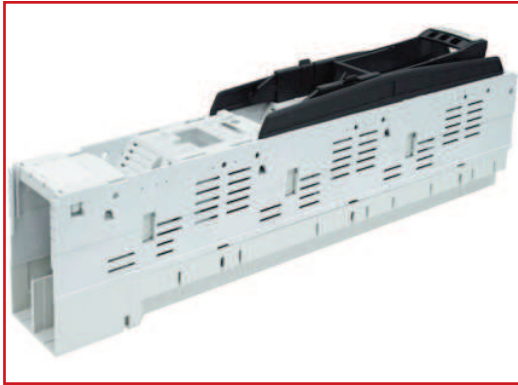


■ DATENBLATT:
NH-TRENNERLEISTE, ARROW-LINE GR.1, 3-POLIG, 250A, M10, FÜR 185MM SAMMELSCHIENENSYSTEM



■ SCHRACK-INFO

NH-Sicherungslasttrennschalter in Leistenbauform
nach IEC/EN60947-3, VDE 0660 Teil 107

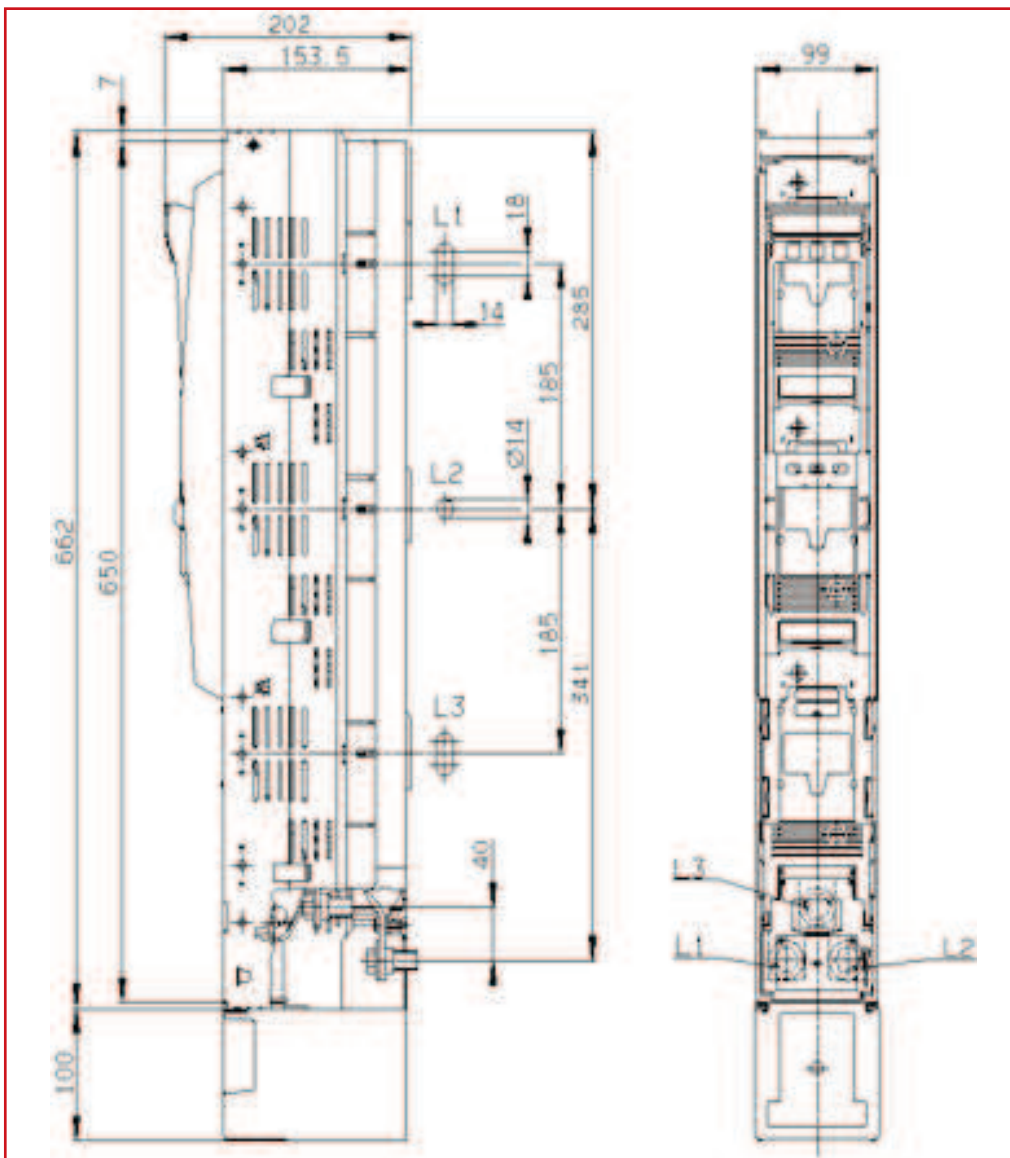
- mit Leiteranschlüssen unten, wahlweise nach oben
- Baubreite 100mm, für Festeinbautechnik
- Alle Teile der LSL aus halogenfreiem, selbstverlöschendem Material
- Leistenkörper als Träger stromführender Teile aus glasfaserverstärktem Polyester
- Sicherungsaufnahmekontakte mit Opferelektrode und Kurzschlussblockade
- Mit Spannungsprüflöchern für Spannungsmessung auf dem Kontakt
- Schutzart IP30, von vorn, Gerät geschlossen, mit Klemmen- und Seitenabdeckung
- Schutzart IP10, Frontdeckel geöffnet
- Leistungsschild im eingebauten Zustand lesbar
- geeignet für Einsatz von Huckepacksicherungen
- Abschließbar in geschlossener Stellung und in Parkstellung mit bis zu 3 Bügelschlössern

■ TECHNISCHE DATEN

Baugröße	NH1
Sammelschienenabstand	185mm
Polzahl	3
Schaltbarkeit	3polig schaltbar
Verwendbar mit Sicherungseinsätzen	NH1
Bemessungsbetriebsspannung	690V
Bemessungsbetriebsstrom	250A
Strommessung	Nein
Konv. therm. Strom frei in Luft m. Sicherungen	250A
Konv. therm. Strom frei in Luft m. Trennmesser	400A
Bemessungsstoßspannung	12kV
Bemessungsisolationsspannung	1000V
Bemessungsfrequenz	40 - 60Hz
Kontaktsystem	DELTA-Kontaktsystem verlustleistungsarm
Gesamtverlustleistung bei I_{th} (ohne Sicherung)	23W
Gebrauchskategorie	AC-22B (250A/500V)
	AC-22B (250A/690V)
	AC-23B (250A/400V)
Bedingter Bemessungskurzschlussstrom	120kA (AC 500V)
Max. zul. Leistungsabgabe pro Sicherungseinsatz	32W
Umgebungstemperatur	-25 bis +55°C
Umgebungstemperatur	>35°C Reduzierung des Bemessungsstromes notwendig
Betätigungsart	Abhängige Handbetätigung
Einbaulage	Senkrecht / waagrecht
Höhenlage	2000m

Höhenlage	2000m
Verschmutzungsgrad	3
Überspannungskategorie	IV
Elektrische Lebensdauer (Schaltspiele)	200
Mechanische Lebensdauer (Schaltspiele)	1400
Schutzart	IP30
Kabelanschluss	Flachanschluss M10
Kabelschuh (DIN 46 235)	1 x 25-150mm ²
Anzugsdrehmoment	30-35Nm

ABMESSUNGEN



BESCHREIBUNG	BEST. NR.
NH-Trennerleiste, ARROW-LINE, Gr 00, 3-pol, 160A, M8, 100mm SaS	ISA05305