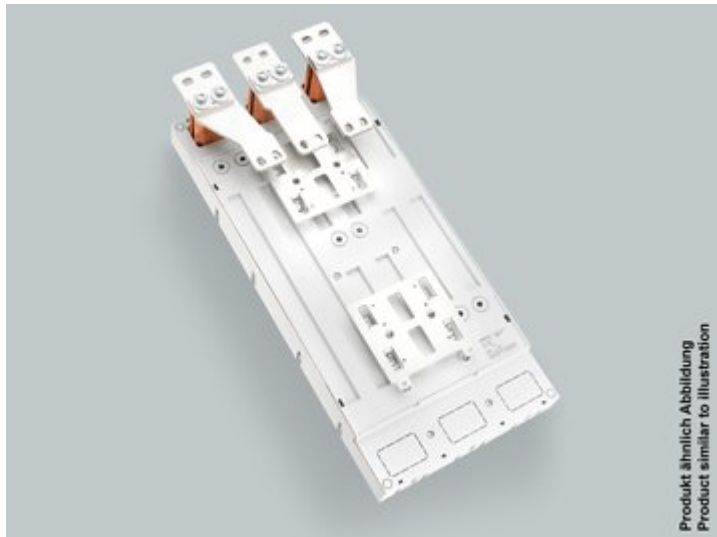


## Sammelschienenadapter 1250 A (32757)



### Beschreibung

Art.-Nr.: 32757

EQUES<sup>®</sup> 185Power

Sammelschienenadapter 1250 A

300 x 652, Verbindung oben, Klemmkontaktierung

für Schneider Electric NS1250

für Sammelschienen 30, 40, 60, 80, 100, 120 x 10

### System

185Power

**Produktgruppe** 05

**Untergruppe** 48

**VE** 1

**EAN** 4021267327576

**Katalogseite** 2020 : 4.4

eCl@ss 6.1 27370304  
eCl@ss 7.1 27370304  
ETIM 4.0 EC001531  
ETIM 5.0 EC001531

## Zulassungen

### Standards

IEC 61439-1:2011  
GB/T 7251.1

### Approbationen

UL



for UL feeder circuits >250V

Typnummer: EQ185-A1600-C

UL file: E123577, UL category (for USA): NMTR <http://www.ul.com>

UL file: E123577, UL category (for Canada): NMTR7 <http://www.ul.com>

CCC Zulassung: nicht zertifizierungspflichtig

## Technische Daten

### Angaben IEC

#### Standards

IEC 61439-1:2011  
GB/T 7251.1

#### Elektrische Werte IEC

Bemessungsstrom (IEC): 1250 A

Bemessungsspannung (IEC) AC: 690 V

Bemessungsisolationsspannung  $U_i$  AC: 1000 V

Bemessungsstossspannung  $U_{imp}$ : 12 kV

Bemessungskurzzeitstromfestigkeit  $I_{CW}$  (1,0 s) max.: 50 kA

s) max.:

Kurzschlussfestigkeit: die Kurzschlussfestigkeit der Kombination aus Sammelschienenadapter und Leistungsschalter wird durch den Leistungsschalter bestimmt

Verlustleistungsabgabe des Artikels:

Bei einer praxisüblichen Belastung von 80 % des Bemessungsstromes ergibt sich eine Leistungsabgabe von 232.3 W.

(Bei Betrieb mit dem Bemessungsstrom beträgt die Leistungsabgabe 363 W.)

Bemessungsstoßstromfestigkeit  $I_{pk}$  max.: 106 kA

## Angaben UL

### Standards

UL 508

for UL feeder circuits >250V

### Elektrische Werte UL

Bemessungsstrom (UL): 1200 A

Bemessungsspannung (UL) AC: 1000 V

SCCR unprotected max.: 50 kA

3 cycles (without OPD) @ 1000 V AC

### Mechanische Werte

B x H x T: 300 x 652 x 85

Gewicht: 3000 kg/100

Poligkeit: 3-polig

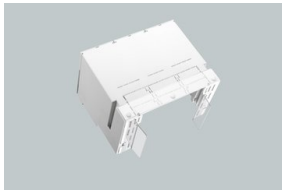
für Sammelschienen: 30, 40, 60, 80, 100, 120 x 10

Stromwandler in Gerät integrierbar: ja

### Werkstoffeigenschaften

Gehäuse: temperaturbeständig bis 130°C,  
selbstverlöschend nach UL 94,  
Kriechstromfestigkeit CTI 600,  
halogenfrei

## Zubehör



### 32702

Berührungsschutzabdeckung IP20 (frontseitig) für Adapter, inkl. 3x Abdeckung stirnseitig

für Schneider Electric NS630B - NS1600

300 mm breit

für: Schneider Electric NS630B, NS800, NS1000, NS1250, NS1600



### 32983

Stromwandler 630 A / 5 A

5 VA / Klasse 1



### 32984

Stromwandler 800 A / 5 A

5 VA / Klasse 1



### 32985

Stromwandler 1000 A / 5 A

5 VA / Klasse 1



### 32986

Stromwandler 1250 A / 5 A

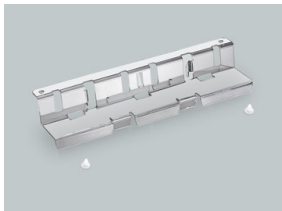
5 VA / Klasse 1



### 32987

Stromwandler 1600 A / 5 A

5 VA / Klasse 1



### 32704

Berührungsschutzabdeckung IP20 (rückseitig)

für alle Adaptertypen