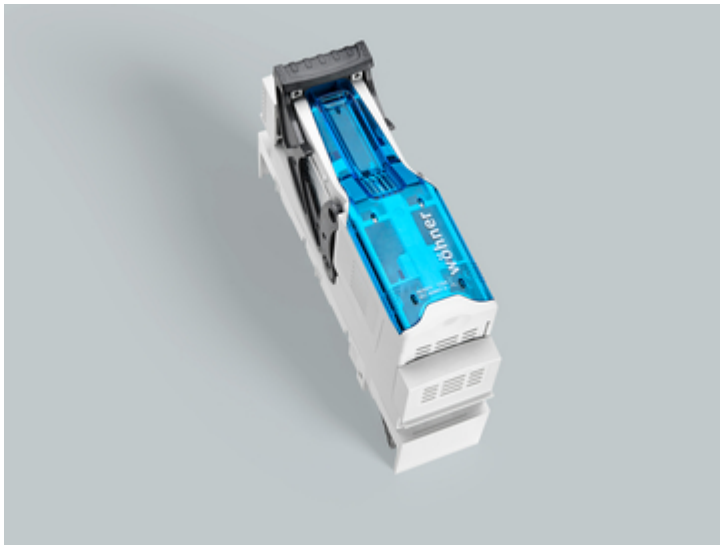


NH-Sicherungs-Lasttrennschalter Gr. 000, 125 A, Reiter, Anschluss unten / oben (33802)



Beschreibung

Artikel

Art.-Nr.: 33802

QUADRON® 60Classic

NH-Sicherungs-Lasttrennschalter Gr. 000, 125 A, Reiter, Anschluss unten / oben

Rahmenklemme

mit CrossLink®Technology

für Sammelschienen 12, 15, 20, 25, 30 x 5, 10 und Profilschienen

NEU

System

60Classic

Produktgruppe 09

Untergruppe 22

VE 1

EAN 4021267338022

Produktvorteile

Im Deckel sind selbstschließende Prüflöcher vorhanden.

Katalogseite 2019 : 3.23

eCl@ss 6.1 27142108

eCl@ss 7.1 27142108

ETIM 4.0 EC001040

ETIM 5.0 EC001040

Zulassungen

Standards

IEC 60947-1:2007 + A1:2010 + A2:2014

IEC 60947-3:2008 + A1:2012 + A2:2015

GB/T 14048.3

Typnummer: QU-NH000

Produktdaten

für Sicherungseinsätze Baugröße:

NH 000

Sicherung nach Standard:

IEC / HD 60269-2

zul. Verlustleistung der verwendeten Sicherung: 9 W

Angaben IEC

Standards

IEC 60947-1:2007 + A1:2010 + A2:2014

IEC 60947-3:2008 + A1:2012 + A2:2015

GB/T 14048.3

Elektrische Werte IEC

Bemessungsstrom (IEC): 125 A

Bemessungsspannung (IEC) AC: 690 V

Bemessungsspannung (IEC) DC: 440
V

Bemessungsisolationsspannung U_i AC: 800
V

Bemessungsisolationsspannung U_i DC: 500
V

Bemessungsstossspannung U_{imp} : 6 kV

Gebrauchskategorie AC (IEC 60947-3): AC-21B (690 V / 80 A)
AC-22B (400 V / 125 A)

Bed. Kurzschlussstrom mit Sicherungen (AC): 50 kA / 690 V (80 A)
80 kA / 400 V (125 A)
100 kA / 400 V (100 A)

ermittelt mit Sicherungen der Betriebsklasse: gG

Verlustleistungsabgabe des Artikels:

Bei einer praxisüblichen Belastung von 80% des Bemessungsstromes ergibt sich eine Leistungsabgabe von 6.7 W.

(Bei Betrieb mit dem Bemessungsstrom beträgt die Leistungsabgabe 10.5 W.)

zusätzliche Daten IEC

Die nachfolgenden Werte sind durch Prüfungen unter bestimmten Bedingungen nachgewiesen. Für die konkrete Planung der Anlage sind die jeweiligen Bedingungen bei Wöhner zu erfragen.

max. zulässige Spannung (IEC) DC: 800
V

Schalter-Sicherungs-Einheiten nach IEC 60947-3 dürfen nur über die Bemessungsbetriebsspannung hinaus betrieben werden, wenn ihr Einsatz als Sicherungs-Trennschalter ohne Lastschaltfunktion bis zur Bemessungsisolationsspannung erfolgt und sie entsprechend gekennzeichnet werden.

für Sicherungseinsätze IEC 60269-2-1 / DIN VDE 0636-201 Gr. 000 (max. 21 mm breit)

Entsprechend den angegebenen AC- und DC- Schalteeigenschaften und unter Berücksichtigung der Überlastbedingungen, sind gewisse Abstände zu geerdeten Metallteilen einzuhalten. Nähere Informationen auf Anfrage.

Bei Verwendung als Trennschalter ist die Einhaltung der Abstände nicht erforderlich.

Mechanische Werte

B x H x T: 49.5 x 200 x 127
Gewicht: 53.5 kg/100
Poligkeit: 3-polig
für 12, 15, 20, 25, 30 x 5, 10 und Profilschienen
Sammelschienen:

Schutzart frontseitig: IP30

Befestigungsart: patentierter Rastmechanismus

Klemmstellen

Rahmenklemme:
2,5 - 50 mm² feindrätig und feindrätig mit Aderendhülse*
2,5 - 16 mm² rund eindrätig
2,5 - 50 mm² rund mehrdrätig

Klemmraum 10 mm x 10 mm

(*feindrätig + Aderendhülse eventuell nicht mit maximalem Querschnitt möglich)

Zubehör

wöhner

33806

Seitenmodul

beidseitig ansteckbar

3,5 mm

NEU