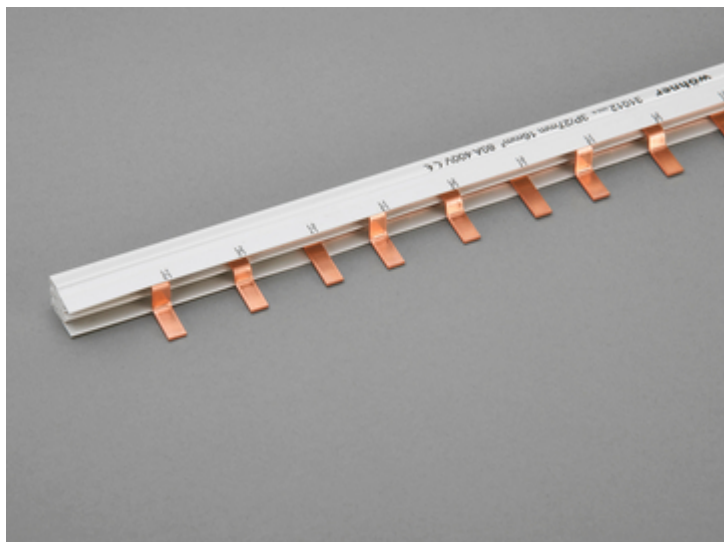


Kammschiene 3-polig, isoliert, Steg (31 012)



Beschreibung

Artikel

Art.-Nr.: 31 012

Kammschiene 3-polig, isoliert, Steg

80 A, Teilung 27 mm, 1 m lang

16 mm²

System

Zubehör

Produktgruppe 06

Untergruppe 95

VE 10

EAN 4021267310127

Katalogseite 2015 : 6/16, 6/4, 6/5, 6/9

eCl@ss 6.1 27371306
eCl@ss 7.1 27371306
ETIM 4.0 EC000215
ETIM 5.0 EC000215

Zulassungen

Standards

IEC 61439-1:2011

CCC Zulassung: nicht zertifizierungspflichtig

Produktdaten

Elektrische Werte

Bemessungsstrom (IEC): 80 A
Bemessungsspannung (IEC) AC: 400
V

Leistungsabgabe:

Bei einer praxisüblichen Belastung von 80% des Bemessungsstromes ergibt sich eine Leistungsabgabe von 1,8 W.

(Bei Betrieb mit dem Bemessungsstrom beträgt die Leistungsabgabe 2,8 W.)

Strombelastbarkeit bei Seiteneinspeisung: 80 A

Strombelastbarkeit bei Mitteneinspeisung: 130 A

max. zulässige Spannung (IEC) AC: 400
V

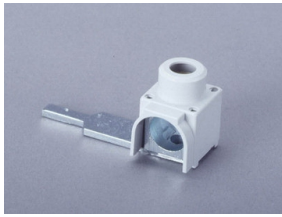
Mechanische Werte

L x B x D: 1000 x 17 x 31

Gewicht: 56,2 kg/100

Querschnitt: 16 mm²

Zubehör



31 029

Anschlussklemme, seitlicher Anschluss
für Kammschiene 31 012

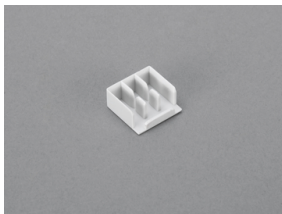
6 - 50 mm²



31 085

Anschlussklemme, frontaler Anschluss
für Kammschiene 31 012

6 - 50 mm²



31 027

Endkappe
für 3-polige Kammschienen 16 mm²