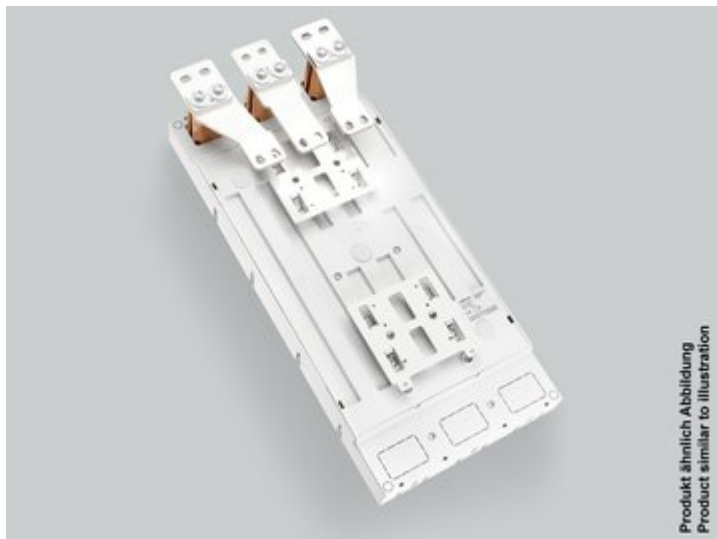


Sammelschienenadapter 1400 A (32775)



Beschreibung

Art.-Nr.: 32775

EQUES[®] 185Power

Sammelschienenadapter 1400 A

für Schneider Electric NS1600

300 x 652, Verbindung oben / unten, Schraubkontaktierung

für Schneider Electric NS1600

für Sammelschienen 30, 40, 60, 80, 100, 120 x 10

System

185Power

Produktgruppe 05

Untergruppe 48

VE 1

EAN 4021267327750

Katalogseite 2020 : 4.6

eCl@ss 6.1 27370304
eCl@ss 7.1 27370304
ETIM 4.0 EC001531
ETIM 5.0 EC001531

Zulassungen

Standards

IEC 61439-1:2011
GB/T 7251.1

Approbationen

UL



for UL feeder circuits >250V

Typnummer: EQ185-A1600-S

UL file: E123577, UL category (for USA): NMTR <http://www.ul.com>

UL file: E123577, UL category (for Canada): NMTR7 <http://www.ul.com>

CCC Zulassung: nicht zertifizierungspflichtig

Technische Daten

Angaben IEC

Standards

IEC 61439-1:2011
GB/T 7251.1

Elektrische Werte IEC

Bemessungsstrom (IEC): 1400 A

Bemessungsspannung (IEC) AC: 690 V

Bemessungsisolationsspannung U_i AC: 1000 V

Bemessungsstossspannung U_{imp} : 12 kV

Bemessungskurzzeitstromfestigkeit I_{CW} (1,0 s) max.: 50 kA

s) max.:

Kurzschlussfestigkeit: die Kurzschlussfestigkeit der Kombination aus Sammelschienenadapter und Leistungsschalter wird durch den Leistungsschalter bestimmt

Verlustleistungsabgabe des Artikels:

Bei einer praxisüblichen Belastung von 80 % des Bemessungsstromes ergibt sich eine Leistungsabgabe von 266.9 W.

(Bei Betrieb mit dem Bemessungsstrom beträgt die Leistungsabgabe 417 W.)

Bemessungsstoßstromfestigkeit I_{pk} max.: 106 kA

mit Schneider Electric NS1600 bis 1400A Verbindung unten einsetzbar!

mit Schneider Electric NS1600 bis 1450A Verbindung oben einsetzbar!

Angaben UL

Standards

UL 508

for UL feeder circuits >250V

Elektrische Werte UL

Bemessungsstrom (UL): 1200 A

Bemessungsspannung (UL) AC: 1000 V

SCCR unprotected max.: 50 kA

3 cycles (without OPD) @ 1000 V AC

Mechanische Werte

B x H x T: 300 x 652 x 85

Gewicht: 3010 kg/100

Poligkeit: 3-polig

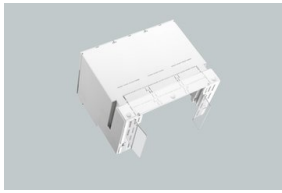
für Sammelschienen: 30, 40, 60, 80, 100, 120 x 10

Stromwandler in Gerät integrierbar: ja

Werkstoffeigenschaften

Gehäuse: temperaturbeständig bis 130°C,
selbstverlöschend nach UL 94,
Kriechstromfestigkeit CTI 600,
halogenfrei

Zubehör



32702

Berührungsschutzabdeckung IP20 (frontseitig) für Adapter, inkl. 3x Abdeckung stirnseitig

für Schneider Electric NS630B - NS1600

300 mm breit

für: Schneider Electric NS630B, NS800, NS1000, NS1250, NS1600



32983

Stromwandler 630 A / 5 A

5 VA / Klasse 1



32984

Stromwandler 800 A / 5 A

5 VA / Klasse 1



32985

Stromwandler 1000 A / 5 A

5 VA / Klasse 1



32986

Stromwandler 1250 A / 5 A

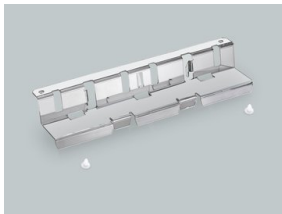
5 VA / Klasse 1



32987

Stromwandler 1600 A / 5 A

5 VA / Klasse 1



32704

Berührungsschutzabdeckung IP20 (rückseitig)

für alle Adaptertypen