**Art.-Nr. P712 / P712M**

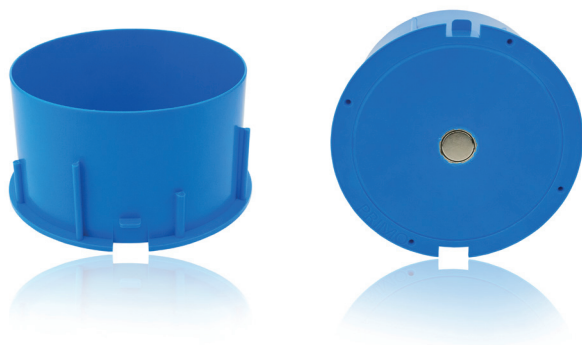
- Zeitersparnis durch Schnellmontage
- Keine Entsorgungskosten
- Kein Nacharbeiten
- Direkter Anschluss von Standardlüftungen - Ø 125 mm
- Durchsichtige Schutzabdeckung für Fertigteilwerk zum Schutz vor Beton

**Technische Daten****Sonstige Eigenschaften**

Farbe	blau
Material	Polypropylen
Befestigung Ortbeton	mit Nägel auf der Schalung
Befestigung Werk	mit Magnet oder Kleber
EAN P712	4260182062371
EAN P712M	4260182062432
Zolltarifnummer	39259080

Abmessungen & Verpackungen

Durchmesser Lüftungshülse außen	140 mm
Durchmesser Lüftungshülse innen	136 mm
Sollbruchstelle Deckel für Tellerventil	128 mm
Magnetdurchmesser	25 mm
Abstand Schraubendome für Tellerventil	102 mm
Höhe	80 mm
Verpackungseinheit	32 Stück



Order-no. P712 / P712M

- Quick installation
- No rework
- No disposal costs
- Direct connection for a standard ventilation
- Ø 125 mm

Data sheet



Technical data

Other characteristics

Colour	blue
Material	polypropylene
Fixing in-situ concrete	with nails on the formwork
Fixing factory	with magnet or glue
EAN P712	4260182062371
EAN P712M	4260182062432
Customer tariff number	39259080

Dimensions & packaging

Diameter ventilation sleeve outside	140 mm
Diameter ventilation sleeve inside	136 mm
Breaking point cover for poppet valve	128 mm
Magnetic diameter	25 mm
Distance screw dome for poppet valve	102 mm
Height	80 mm
Packaging unit	32 pieces