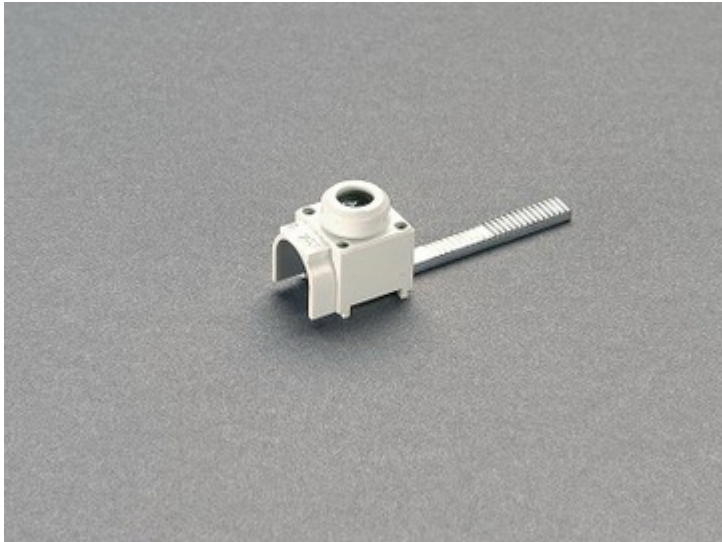


Anschlussklemme, frontaler Anschluss (31 157)



Beschreibung

Artikel

Art.-Nr.: 31 157

Anschlussklemme, frontaler Anschluss
für Kammschiene 31 101 und 31 102
6 - 25 mm²

System

Zubehör

Produktgruppe 07

Untergruppe 26

VE 50

EAN 4021267311575

Katalogseite 2015 : 6/1, 6/9

eCl@ss 6.1 27371390
eCl@ss 7.1 27141146
ETIM 4.0 EC000001
ETIM 5.0 EC000001

Zulassungen

Standards

IEC 61439-1:2011

CCC Zulassung: nicht zertifizierungspflichtig

Produktdaten

Elektrische Werte

Bemessungsstrom (IEC): 80 A

Leistungsabgabe:

Bei einer praxisüblichen Belastung von 80% des Bemessungsstromes ergibt sich eine Leistungsabgabe von 0 W.

(Bei Betrieb mit dem Bemessungsstrom beträgt die Leistungsabgabe 0 W.)

Mechanische Werte

B x H x 13 x 18 x 17

T:

L x B x D: x x

Gewicht: 1,2 kg/100

Klemmstellen

6 - 25 mm² rund, ein- und mehrdrahtig

4 - 16 mm² feindrahtig mit Aderendhülse

Md 2,5 Nm

max. Anschlussdurchmesser 6,5 mm

Hinweise

Empfohlene Abisolierung der Anschlussleitung ca.11 mm.