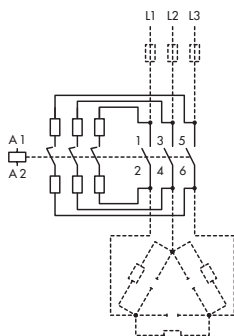


## KONDENSATORSCHÜTZE



LA3K7433



### SCHRACK-INFO

Zum Schalten von unverdrosselten und verdrosselten Kompensationsanlagen.

#### Spezifikation:

Die Kondensatorschütze K3-..K sind zum Direktschalten von induktivitäts- und verlustarmen Kondensatorbatterien (IEC70 und 831, VDE 0560) ohne und mit Schutzdrosseln geeignet. Kondensatorschütze sind mit voreilenden Hilfsschaltern und Dämpfungswiderständen ausgestattet, um die Einschaltspitzen auf  $<70 \times I_e$  zu reduzieren.

#### Einsatzbedingungen:

Kondensatorschütze sind verschweißsicher für einen prospektiven Einschaltspitzenstrom von  $200 \times I_e$ .

Die Sicherungen gL gG9 sind auf  $1,6$  bis  $2,5 \times I_e$  auszulegen.

KONDENSATORLEISTUNG 400 V/					
HILFSKONTAKTE	ABM (BxHxT) mm	VPE	TYPE	GEWICHT (kg)	BESTELLNUMMER
12,5 kVAr/1 S	45x59x98	1	K3-18K10 230	0,34	LA3K1813
12,5 kVAr/1 Ö	45x59x98	1	K3-18K01 230	0,34	LA3K1823
20 kVAr/0	45x74x117,5	1	K3-24K00 230	0,62	LA3K2433
25 kVAr/0	45x74x117,5	1	K3-32K00 230	0,62	LA3K3233
33,3 kVAr/0	60x110x128,5	1	K3-50K00 230	1	LA3K5033
50 kVAr/0	60x110x128,5	1	K3-62K00 230	1	LA3K6233
75 kVAr/0	60x110x128,5	1	K3-74K00 230	1	LA3K7433

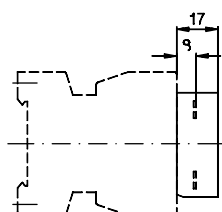
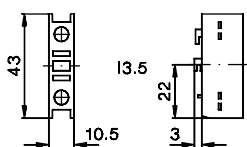
## HILFSKONTAKTE FÜR ELEKTROMECHANISCHE SCHÜTZE – ALLGEMEINE INFORMATIONEN



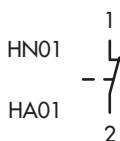
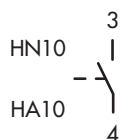
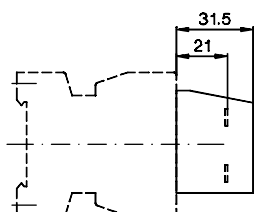
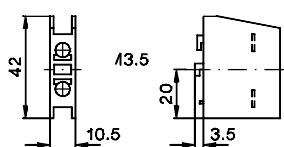
HN10

### ABMESSUNGEN UND SCHALTBILDER

#### HN10, HN01



#### HA10, HA01



## HILFSKONTAKTE FÜR ELEKTROMECHANISCHE SCHÜTZE LA3007 BIS LA3074

BESCHREIBUNG	ABM (BxHxT) mm	VPE	TYPE	GEWICHT (kg)	BESTELLNUMMER
3 A (230 V, AC 15), 10 A (690 V, AC 1), 1 Schließer	10,5x43x17	1	HN10	0,02	<b>LA190100</b>
3 A (230 V, AC 15), 10 A (690 V, AC 1), 1 Öffner	10,5x43x17	1	HN01	0,02	<b>LA190101</b>
3 A (230 V, AC 15), 1 Früh-Schließer	10,5x43x17	1	HN10-U	0,02	<b>LA190138</b>
3 A (230 V, AC 15), 1 Spät-Öffner	10,5x43x17	1	HN01-U	0,02	<b>LA190139</b>
6 A (230 V, AC 15), 1 Schließer	10,5x42x31,5	1	HA10	0,03	<b>LA190137</b>
6 A (230 V, AC 15), 1 Öffner	10,5x42x31,5	1	HA01	0,03	<b>LA190135</b>

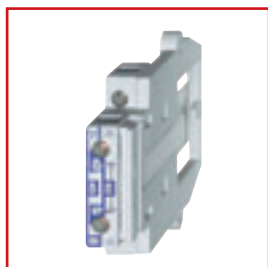
## HILFSKONTAKTE FÜR SEITLICHEN ANBAU AN SCHÜTZE LA3024 BIS LA3074



LA190134

BESCHREIBUNG	ABM (BxHxT) mm	VPE	TYPE	GEWICHT (kg)	BESTELLNUMMER
3 A (230 V, AC 15), 1 Schließer und 1 Öffner	10x64x40,5	1	HB11	0,02	<b>LA190134</b>

## HILFSKONTAKTE FÜR SCHÜTZE K3-151 BIS K3-1200



LA190130

BESCHREIBUNG	VPE	TYPE	GEWICHT (kg)	BESTELLNUMMER
3 A (230 V, AC 15), 1 Schließer + 1 Öffner, für K3 151...176, seitlich	1	HKA 11	0,08	LA190145
3 A (230 V, AC 15), 1 Schließer + 1 Öffner, für K3 151...176, front	1	HKT 11	0,08	LA190146
3 A (230 V, AC 15), 2 Schließer + 2 Öffner, für K3 200...860	1	HKF 22	0,08	LA190147